

シニア世帯

持家(マンション) or 賃貸

+

持家(マンション) or 賃貸

ミドル世帯

家のいたみ

不便な設備

家事の負担軽減

広すぎる家

高齢者だけで不安

耐震性が心配

買い物が不便

負担の少ない

新築住み替え!

ほぼ2軒の新二世帯住宅。
気兼ねなく暮らせる

リフォーム費用

月々の家賃

持ち家の売却

住宅ローン

光熱費削減

税金の軽減

合わせると

子育て後に考える
親と住む新二世帯住宅。

子供が独立

家のいたみ

重なる補修工事

毎月の駐車場代

古い設備・光熱費

高齢の両親

賃貸費用

近くに暮らすと
安心できるね

完全独立だから
気兼ねしないね

SENIOR MIDDLE

中古マンション・一戸建の需要拡大! 有利に売却できるかも?

新二世帯住宅の /

今より

負担少なく新築一戸建て

※プラン・間取り例は裏面をご覧ください。



1F シニア世帯 SENIOR

プライベートと共有の
バランスがベスト



玄関は共有の二世帯住宅

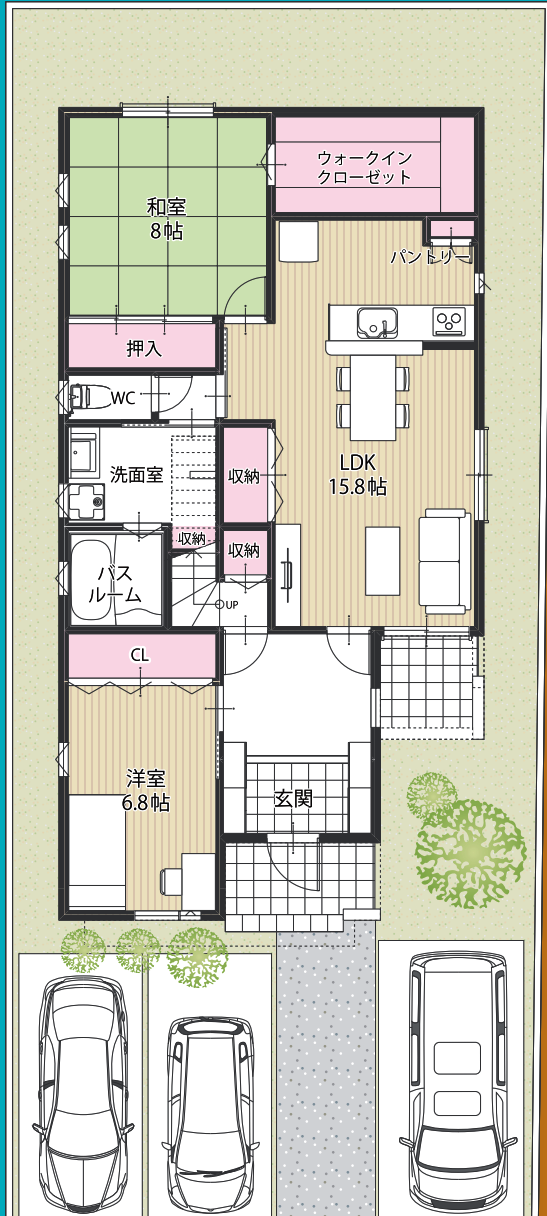
設備は2つずつあり、玄関とホールは共用になっています。1階は親世帯の生活スペースで、2階は4人家族の子ども世帯向けという間取りです。お互いの暮らしを感じあう二世帯住宅といえます。

収納スペースがたっぷり

必要な物、持っていたい物は、各世帯合わせるとかなりの量となりますので、たっぷりの収納スペースを設けています。

シューズクローク×2

玄関に2つのシューズクロークを完備。各世帯が自分らしいスタイルで生活できるよう、収納の心地よさを提供しています。



新二世帯住宅プラン
延床面積 / 179.27㎡ (54.22坪)



1階に両親、2階に私たち家族が 住む家を建てました。

購入者の
の声

玄関も水まわりも完全に分けてますので、お互いにストレスもありません。妻も特に不満はなく、両親とは週に1回くらい会う程度で仲良くしてます。気になっていた2階の生活音も両親はむしろ安心するそうです。22年前に30年ローンで新築一戸建てを購入してローンが10年残っていたのですが、残高と同じくらいの価格で売却できました。新たに20年のローンを組んだので支払い期間は延びましたが、両親からの援助もあり月々の支払い額は減りました。元の家は外壁や屋根のリフォームの時期でしたので、その金額を考えると負担は減って新しい家に住めたと思います。両親も賃貸住宅暮らしでしたので家賃の負担も減り、何より一緒の場所に住むことでお互い安心してます。



2022年購入された
M様 (50歳)

二世帯ともに便利な ウォークインクローゼット完備

二世帯ともに使い勝手のよいウォークインクローゼットを設置。大きな収納があるので収納家具を置かずにすみ部屋を広く使うことができます。

開放的な対面キッチンと 便利な洗面室

開放的でスタイリッシュなフラットキッチン。対面タイプなのでお料理中もリビングや和室にいる家族と会話が弾みます。



サポート・安心・
安心の住まいが
ここに



このチラシを
持ってお越し
ください

まずはお電話を! ※新二世帯住宅のチラシを見たとお伝えください

freedial 0120-92-0009

関西住宅販売株式会社 姫路支店

〒670-0965 兵庫県姫路市東延末4丁目38番地1
TEL(079)287-0007 FAX(079)287-0008

- 一級建築士事務所
- 建築業許可/国土交通大臣許可(般-3)第28420号
- 宅建業免許/国土交通大臣(2)第9451号
- (一社)兵庫県宅地建物取引業協会会員
- (公社)近畿地区不動産公正取引協議会加盟

ホーム
ページは
こちら



2F MIDDLE ミドル世帯