

☎ 0120-72-0007
KANJU 検索

笑顔あふれる人、街、未来へ。

スマイルタウン 二見町西二見3

全5区画

二見西小学校区

山電西二見駅より徒歩9分! 東二見駅より徒歩15分!
子育て世代に嬉しい二見西幼稚園・二見西小学校・二見中学校がそれぞれ徒歩3分圏内に。

■所在 / 兵庫県明石市二見町西二見 交通 / 山陽電鉄「西二見駅」より徒歩約9分(約700m) / 山陽電鉄「東二見駅」より徒歩約15分(約1200m) ■学区区 / 二見西小学校(約230m)、二見中学校(約170m) ■土地設備 / 電気(関西電力)、ガス(都市ガス)、上水道(明石市営)、排水(汚水・雑排水は公共下水道へ放流、雨水は側溝に放流) ■道路幅員 / 約6m舗装道路 ■土地面積 / 125.00㎡(37.81坪)~131.41㎡(39.75坪) ■区域区分 / 市街化区域 ■用途地域 / 第一種中高層住居専用地域 ■高度地区 / 第三種高度地区 ■建ぺい率 / 60% ■容積率 / 200% ■予定地目 / 宅地 ■私道負担 / 無 ■土地総区画数 / 5区画 ■建築条件付土地販売 ■今回事業区画数 / 5区画 ■土地面積 / 125.00㎡~131.41㎡ ■土地販売価格 / 1183万円~1497万円 ■開発許可番号 / 明開指令第1-6号 (R3) 令和3年6月26日 ■総開発面積 / 797.73㎡ <売主>

■山陽電鉄本線 西二見駅 徒歩約9分 ■山陽電鉄本線 東二見駅 徒歩約15分 ■JR山陽本線 二見西小学校 徒歩約3分

TSUCAIYAMA 平岡東小学校区

スマイルタウン土山駅前プレミアム

南向き・角地・40坪超、色々選べる全15区画のニュータウン。
周辺の様々な施設が暮らしをサポート!

■JR神戸線 土山駅 徒歩約7分 ■加古川市立 平岡東小学校 徒歩約15分

■所在 / 兵庫県加古川市平岡町土山 交通 / JR「土山駅」より徒歩7分 ■学区区 / 平岡東小学校(300m)、平岡中学校(290m) ■土地設備 / 電気(関西電力)、ガス(都市ガス)、上水道(公営)、排水(汚水・雑排水は公共下水道へ放流、雨水は側溝に放流) ■道路幅員 / 約5.35m~6.0m舗装道路 ■区域区分 / 市街化区域 ■用途地域 / 第一種中高層住居専用地域 ■高度地区 / 第三種高度地区 ■防火地域 / 指定なし ■開発許可番号 / 加開指第1-81号 (R2) 令和2年12月4日 ■総開発面積 / 2917.31㎡ ■その他 / 法第22条区域 ■建ぺい率 / 60% ■容積率 / 200% ■私道負担 / 無 ■総区画数 / 15区画 ■建築条件付土地販売 ■今回事業区画数 / 8区画 ■土地面積 / 124.09㎡~148.66㎡ ■土地販売価格 / 1274万円~1596万円 <売主>

スマイルタウン山手ヒルズ 高丘西小学校区

公園の隣に子育て世代にやさしい分譲地全18区画

高丘西小学校 徒歩約16分 マルアイ 徒歩約6分
ドラッグコスモス 徒歩約4分 ダンマルシェ 徒歩約3分

■所在 / 兵庫県明石市大久保町山手台2丁目4番2地・大久保町西脇字新池 / 谷719番4 ■交通 / JR山陽本線「大久保駅」より徒歩約28分(約2170m) ■学区区 / 高丘西小学校(約1240m)、高丘中学校(約1400m) ■土地設備 / 電気(関西電力)、ガス(大阪ガス)、上水道(明石市営)、排水(汚水・雑排水は公共下水道へ放流、雨水は側溝に放流) ■道路幅員 / 約5.35m~9.0m舗装道路 ■区域区分 / 市街化区域 ■用途地域 / 第一種中高層住居専用地域(外経後退1m) ■高度地区 / 第一種高度地区 ■建ぺい率 / 60% ■容積率 / 100% ■私道負担 / なし ■地目 / 宅地 ■土地総区画数 / 18区画 ■建築条件付土地販売 ■今回事業区画数 / 9区画 ■土地面積 / 124.48㎡~158.10㎡ ■土地販売価格 / 1806万円~2321万円 ■開発許可番号 / 明開指令第1-9号 (31) (令和元年8月15日) ■総開発面積 / 2982.66㎡ <売主>

GRAND HILLS OKUBO 高丘東小学校区

全180区画 ビッグ・スケール・タウン

グランヒルズ大久保

大久保I.C. 車で約3分
JR大久保駅 自転車約7分

明石市内に 初の小中一貫教育校 誕生!
●明石市立 高丘東・西小学校、高岡中学校
○9年間1学年30人、○一部教科担任制、○小1から英語教育
○ICT教育で多様な学習、○明石北高と連携 最先端の理数教育

土地建物セット販売価格 3,167万円(税込)
4LDK 土間収納+パントリー+WIC
□土地面積 / 109.51㎡(33.12坪) □建物面積 / 99.36㎡(30.05坪)

■所在 / 兵庫県明石市大久保町大窪 交通 / JR山陽本線「大久保駅」より徒歩約23分(約1790m)、または「大久保駅」より徒歩約4分(山下)下車徒歩約4分 ■学区区 / 高丘東小学校(約1130m)、高丘中学校(約780m) ■土地設備 / 電気(関西電力)、ガス(都市ガス)、上水道(明石市営)、排水(汚水・雑排水は公共下水道へ、雨水は側溝に放流) ■用途地域 / 第一種中高層住居専用地域 ■高度地区 / 第二種高度地区 ■建ぺい率 / 60% ■容積率 / 200% ■予定地目 / 宅地 ■道路幅員 / 約6m~9m(歩道含む)舗装道路 ■私道負担 / 無 ■土地総区画数 / 180区画 ■建築条件付土地販売 ■今回事業区画数 / 48区画 ■土地面積 / 109.51㎡~139.50㎡ ■土地販売価格 / 1353万円~2569万円 ■最多販売価格 / 1600万円(15区画)・1900万円(11区画) <分譲住宅> ■今回事業区画数 / 1区画 ■土地建物セット価格 / 3167万円 ■建築確認 / H20-21236(令和3年7月30日) ■建物完成 / 契約後6か月以内に完成予定 ■地区計画有り ■開発許可番号 / 明開指令第1-40号 (29) H30.2.27 ■総開発面積 / 34,803.47㎡ <売主>

スマイルタウンJR大久保駅南3 大久保南小学校区

JR大久保駅より信号なしの徒歩5分、
イオン明石まで徒歩圏内で週末のお買い物も便利!

イオン明石 徒歩約8分
大久保南小学校 徒歩約6分

■所在 / 兵庫県明石市大久保町大久保 交通 / JR「大久保駅」より徒歩約5分(約350m)、山陽「中八木駅」より徒歩約17分(約1300m) ■学区区 / 大久保南小学校(約450m)、大久保中学校(約350m) ■土地設備 / 電気(関西電力)、ガス(都市ガス)、公営水道、排水(汚水・雑排水は公共下水道へ、雨水は側溝に放流) ■道路幅員 / 約6m舗装道路 ■区域区分 / 市街化区域 ■用途地域 / 第一種中高層住居専用地域 ■高度地区 / 第二種高度地区 ■建ぺい率 / 60% ■容積率 / 200% ■予定地目 / 宅地 ■私道負担 / 無 ■土地総区画数 / 3区画 ■土地面積 / 113.44㎡~127.74㎡ ■土地販売価格 / 3074万円~3227万円 <売主>

スマイルタウンノースヒル大久保10 大久保小学校区

閑静で住みよいエリアに登場、南向き角地を含む全14区画!
敷地平均47坪超のひろびろとした分譲地!
子育て世代に嬉しい街「明石エリア・大久保町」

大久保小学校 徒歩約15分
松陰保育所 徒歩約9分

■所在 / 兵庫県明石市大久保町松陰 交通 / JR「大久保駅」より徒歩約19分(約1500m) / JR「西明石駅」より徒歩約30分(約2400m) ■学区区 / 大久保小学校(約1200m)、大久保北中学校(約1500m) ■土地設備 / 電気、都市ガス、公営水道、排水(汚水・雑排水は公共下水道へ、雨水は側溝に放流) ■道路幅員 / 約6m舗装道路 ■区域区分 / 市街化区域 ■用途地域 / 第一種中高層住居専用地域 ■高度地区 / 第二種高度地区 ■建ぺい率 / 60% ■容積率 / 200% ■予定地目 / 宅地 ■私道負担 / 無 ■土地総区画数 / 14区画 ■建築条件付土地販売 ■今回事業区画数 / 10区画 ■土地面積 / 140.19㎡~190.55㎡ ■土地販売価格 / 2011万円~2654万円 ■最多販売価格 / 2000万円台(6区画) ■開発許可番号 / 明開指令第1-18号 (R2) 令和2年12月8日 ■総開発面積 / 2886.02㎡ ■その他 / 建築基準法第22条区域 <売主>

スマイルタウン大久保第28 山手小学校区

静寂と利便性を叶える環境。
新しい分譲地が、
山手小学校区に誕生。
敷地41坪以上、南向き!

大久保小学校 徒歩約4分
山手小学校 徒歩約10分

■所在 / 兵庫県明石市大久保町大窪 交通 / JR「大久保駅」より徒歩約19分(約1500m) ■学区区 / 山手小学校(約800m)、大久保北中学校(約400m) ■土地設備 / 電気(関西電力)、ガス(大阪ガス)、上水道(公営)、排水(汚水・雑排水は公共下水道へ、雨水は側溝に放流) ■道路幅員 / 約4.0m~約4.3m舗装道路 ■区域区分 / 市街化区域 ■用途地域 / 第一種中高層住居専用地域 ■高度地区 / 第二種高度地区 ■指定建ぺい率 / 60% ■指定容積率 / 200% ■地目 / 宅地 ■私道負担 / 有 ■土地総区画数 / 1区画 ■建築条件付土地販売 ■今回事業区画数 / 1区画 ■土地面積 / 136.47㎡ ■土地販売価格 / 2290万円 <売主>

全13区画 スマイルタウン大久保第27 山手小学校区

■所在 / 兵庫県明石市大久保町大窪 交通 / JR山陽本線「大久保駅」より徒歩約13分(約1000m) ■学区区 / 山手小学校(約750m)、大久保北中学校(約500m) ■土地設備 / 電気(関西電力)、ガス(都市ガス)、上水道(明石市営)、排水(汚水・雑排水は公共下水道へ、雨水は側溝に放流) ■道路幅員 / 約4m~6m舗装道路 ■区域区分 / 市街化区域 ■用途地域 / 第一種中高層住居専用地域 ■高度地区 / 第二種高度地区 ■建ぺい率 / 60% ■容積率 / 200% ■予定地目 / 宅地 ■私道負担 / 有 ■土地総区画数 / 13区画 ■建築条件付土地販売 ■今回事業区画数 / 3区画 ■土地面積 / 130.10㎡~153.95㎡ ■土地販売価格 / 2264万円~2476万円 ■開発許可番号 / 明開指令第1-16号 (R2) 令和2年11月17日 <売主>販売代理

全3区画 スマイルタウン和坂小学校前 和坂小学校区

■所在 / 兵庫県明石市西明石二丁目 ■交通 / JR「西明石駅」より徒歩約15分(約1150m) ■学区区 / 和坂小学校(約260m)、野々池中学校(約1800m) ■土地設備 / 電気、都市ガス、公営水道、排水(汚水・雑排水は公共下水道へ、雨水は側溝に放流) ■道路幅員 / 約4m~5.95m舗装道路 ■区域区分 / 市街化区域 ■用途地域 / 第一種中高層住居専用地域(外経後退1m) ■高度地区 / 第一種高度地区 ■建ぺい率 / 60% ■容積率 / 100% ■予定地目 / 宅地 ■私道負担 / 有 ■土地総区画数 / 3区画 ■建築条件付土地販売 ■今回事業区画数 / 3区画 ■土地面積 / 100.68㎡~128.80㎡ ■土地販売価格 / 2436万円~2671万円 ■その他 / 建築基準法第22条区域 <売主>



あんな夢こんな夢をKANJU®で実現しませんか?
家族が心地よく暮らせる住まいをご提供します。

KANJU®

※本チラシ記載の金額等は2021年8月現在のものです。物件の金額等は改定により変更になる場合がございます。【建築条件付宅地契約】当宅地は土地売買契約後3か月以内に関西住宅販売と住宅建築請負契約を締結していただくことを条件として販売します。この期間内に住宅を建築しないことが確定した場合は、土地売買契約白紙となり、受領した金額は全額無利子でお返します。

イチョモデルハウスを一挙公開 同時分譲地説明会開催!

9/18 19 20 21 22 23 24 25 26

土 日 祝月 火 水 祝木 金 土 日

全日、事前予約がおススメです!! QRコードからの予約でAmazonギフト券をGET!!

MODEL HOUSE 開公挙邸

機能的で心地よく、スマイルタウンで
始めようエコな暮らし。

Smile Town
大久保第18

※このモデルハウスは現在販売しておりません



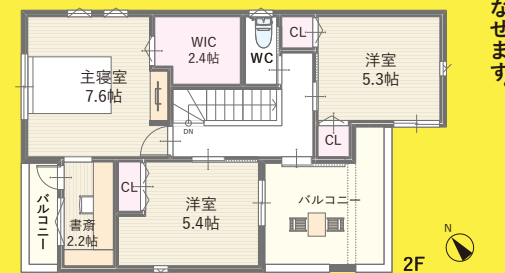
New

ウォークスルー
クローゼットと
書斎のあるお家。

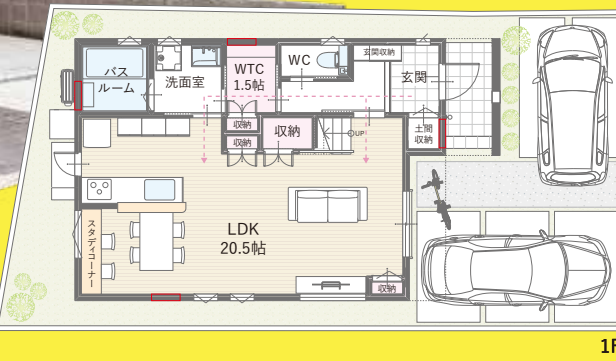
Smile Town
JR魚住駅前2

※このモデルハウスは現在販売しておりません

STAGE A 3LDK 土間収納/ウォークスルークローゼット/スタディコーナー/書斎/
バルコニー/2カ所/ウォークインクローゼット
■土地面積/122.00㎡(36.90坪) ■建物面積/104.33㎡(31.55坪)
●建築確認番号/HK20-21877(03.3.31)



主寝室に隣接の書斎。
リモートワークも快適に
こなせます。



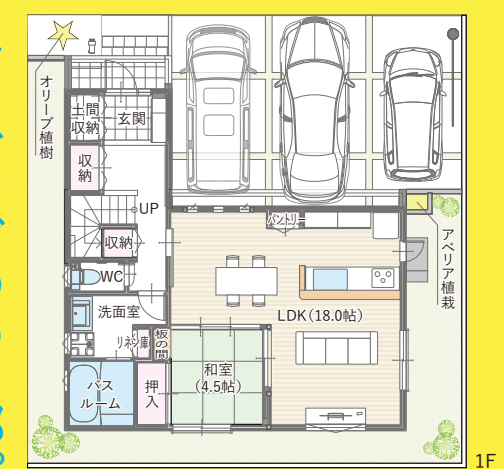
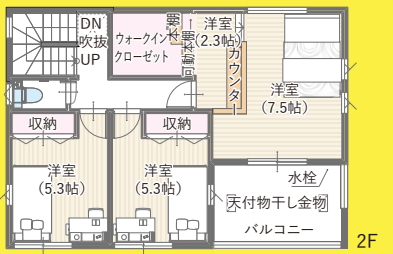
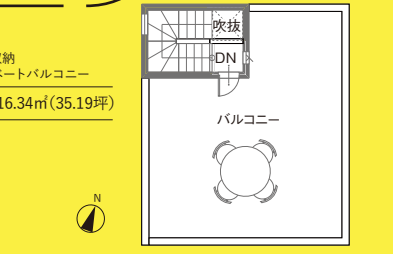
Smile Town
山手ヒルズ

STAGE I 4LDK 玄関土間収納/リネン庫/パントリー/ホール収納
壁面カウンター/WIC可動本棚/壁上げプライベートバルコニー
■土地面積/146.76㎡(44.39坪) ■建物面積/116.34㎡(35.19坪)

18帖の屋上アウトドアリビングのある邸。



オトコゴコロをくすぐる内装デザインとプランニング。
本棚に隠されたウォークインクローゼット。
週末は子どもたちと屋上のアウトドアリビングでおうちキャンプ!



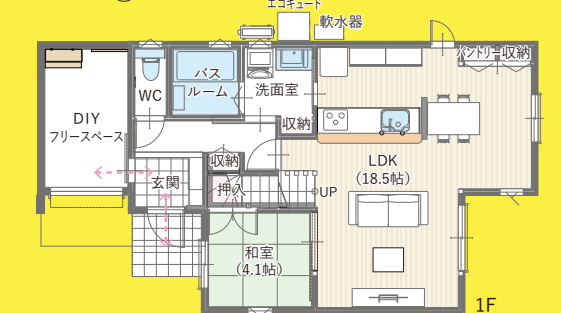
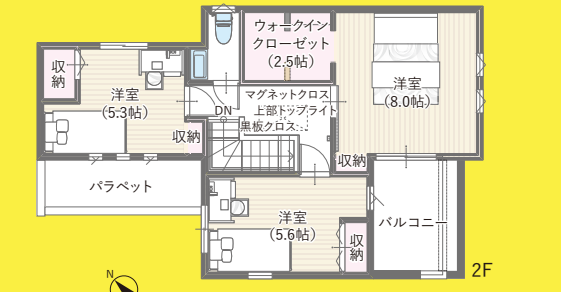
■所在/兵庫県明石市大久保町山手2丁目4番2地・大久保町西脇字新池/谷719番4 ■交通/JR山陽本線「大久保駅」より徒歩約28分(約2170m) ■学区区/高丘西小学校(約1240m)、高丘中学校(約1400m) ■団地設備/電気(関西電力)、ガス(大阪ガス)、上水道、排水(汚水・雑排水は公共下水道へ放流、雨水は道路側へ放流) ■道路幅員/約5.5m~9.0m ■舗装道路 ■区域区分/市街化区域 ■用途地域/第一種低層住居専用地域(外壁後退1m) ■高度地区/第一種高度地区 ■建ぺい率/50% ■容積率/100% ■私道負担/なし ■地目/宅地 ■団地総区画数/18区画 ■分譲住宅 ■今回販売戸数/1戸 ■土地建物セット販売価格(税込)/4780万円(1号地) ■建物完成済 ■建物構造/新築木造2階建住宅 ■建物設備/システムキッチン、洗面ドレッサー、ユニットバスほか ■開発許可番号/明開指第1-9号(31) (令和元年8月15日) ■開発総面積/2982.66㎡ ■売主/関西住宅販売株式会社



Smile Town
播磨町東野添3

STAGE B 4LDK DAYスペース
ウォークインクローゼット
■土地面積/154.41㎡(46.70坪)
■建物面積/104.23㎡(31.52坪)

秘密基地でパパとの時間を楽しむ!



廊下を明るく包む天窓、作品を飾るマグネットウォールや自由にお絵描きできる黒板!これらを随所に散りばめたクロス。大人も子どもも楽しめる、Base Camp House!

■所在/加古郡播磨町東野添二丁目 ■交通/JR「土山駅」より徒歩約10分(約750m) ■学区区/蓮池小学校(約700m)、播磨中学校(約1600m) ■団地設備/電気(関西電力)、ガス(都市ガス)、上水道(公営)、排水(汚水・雑排水は公共下水道へ、雨水は貯溜・放流) ■道路幅員/約4~6m ■舗装道路 ■私道負担/無 ■用途地区区分/市街化区域 ■用途地域/第一種低層住居専用地域(外壁後退1m) ■高度地区/第一種高度地区 ■建ぺい率/50% ■容積率/100% ■地目/宅地 ■団地総区画数/3区画 ■分譲住宅 ■今回販売戸数/1戸 ■土地建物セット販売価格(税込)/3930万円(B号地) ■建物完成済 ■建物構造/新築木造2階建住宅 ■建物設備/システムキッチン、洗面ドレッサー、ユニットバスほか ■売主/関西住宅販売株式会社



『たべゴロ』と『つなデッキ』のあるお家。
楯卓のダイニングは、食べてゴロゴロ出来る『たべゴロ』な空間に、リビングと和室がウッドデッキにつながった『つなデッキ』。



家族@Livingのお家
『本棚のある暮らし』。
広々としたリビングには本棚があり、いつでも好きな時に本が読める場となっています。

STAGE A 4LDK つなデッキ/たべゴロ/土間収納/2Fトイレ/
小室裏収納/ウォークインクローゼット
■土地面積/144.92㎡(43.83坪) ■建物面積/107.85㎡(32.62坪)

STAGE B 4LDK 吹抜け/パントリー/土間収納/2Fトイレ/
ウォークインクローゼット
■土地面積/144.88㎡(43.82坪) ■建物面積/113.23㎡(34.25坪)



クライミングウォールができるお家。
LDKの一角に設けられたクライミングウォールが遊び心あふれるお家。ボウリングの練習やエクササイズができます!



カフェテラスのあるお家。
ダイニングのコーナーベンチでゆったりと、お天気の良い日はテラスで。家族や友人と「おうちカフェ」が楽しめるお家。

STAGE C 3LDK クライミングウォール/土間収納/リビング階段/
2Fトイレ/ウォークインクローゼット
■土地面積/132.28㎡(40.01坪) ■建物面積/111.79㎡(33.81坪)

STAGE D 4LDK カフェテラス/土間収納/リビング階段/
2Fトイレ/ウォークインクローゼット
■土地面積/132.13㎡(39.96坪) ■建物面積/113.03㎡(34.19坪)

見学をご希望の方は、まずはJR魚住駅前2もしくは当社ショールームまでお越しください! 全日、事前予約がおススメです!! QRコードからの予約でAmazonギフト券をGET!!

※本チラシ記載の金額等は2021年9月8日現在のものです。物件の金額等は改定により変更になる場合がございます。(広告有効期限) 令和3年10月末日

KANJU 0120-72-0007

関西住宅販売株式会社 明石本社 〒674-0051 明石市大久保町大窪497-1 TEL.078-937-3338 FAX.078-937-3337

KANJU.では皆様に安心してご来場いただけるよう、館内の環境整備と安全を優先して、新型コロナウイルス感染症対策を強化継続してまいります。



ご来場予約はこちら
来場予約でもらえるamazonギフト券
2,000円分



陽光があふれる明るいリビング。20帖以上のひろびろとした空間です。