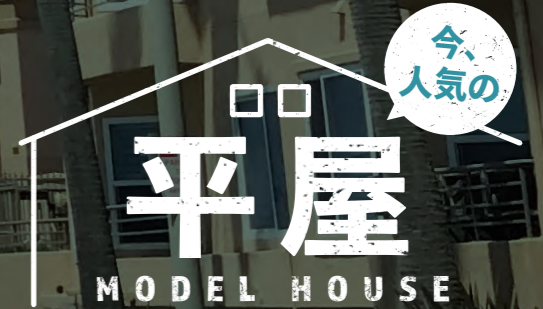




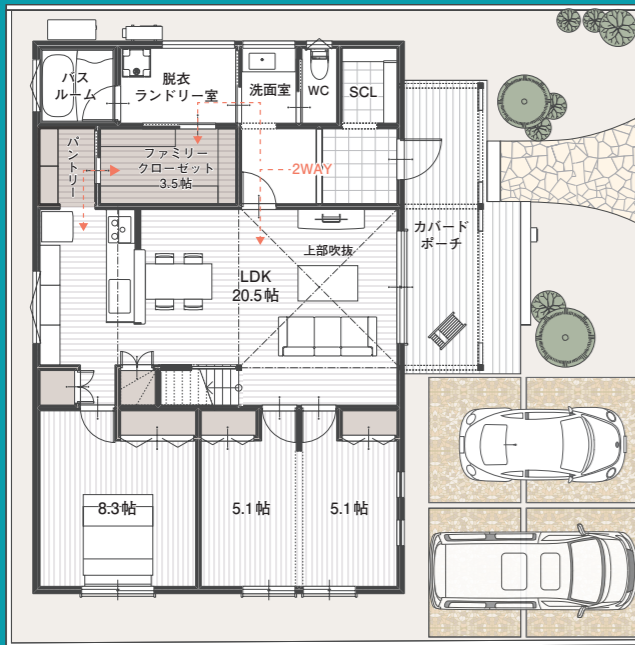
GRAND OPEN



青空が映えるカリフォルニアスタイルハウス誕生!

物件詳細をご希望の方は、イベント会場までお越しください!

California Style



広い庭、カバードポーチ、よろい張りの外壁、ゆったりした間取りなど、アメリカらしい伸びやかさと、ヴィンテージ感のある雰囲気が魅力な住まいが誕生!



Model House #C

土地面積 205.08㎡ (62.03坪)
建物面積 100.61㎡ (30.43坪)

カバードポーチ+パントリー+吹抜
ファミリークローゼット+ロフト



※外観完成イメージCG

モデルハウスと建売住宅の

いいとこどり!



produced by KANJU

完成予定
令和7年
7月末

※外観イメージCG

Q series 販売価格 / stage E

■土地面積/136.67㎡(41.34坪)
■延床面積/96.89㎡(29.30坪) **2,630**万円

月々の返済例 **45,000円**

《借入金》2,630万円
ボーナス加算 約10万円 (年2回)

プライバシーを守る
個室が充実の
4LDKの家。

※当社施工例

Q series 販売価格 / stage F

■土地面積/136.69㎡(41.34坪)
■延床面積/96.88㎡(29.30坪) **2,650**万円

月々の返済例 **45,500円**

《借入金》2,650万円
ボーナス加算 約10万円 (年2回)

多収納設計と
回遊動線で
心地の良い家。

※外観イメージCG

Q series 販売価格 / stage F

■土地面積/136.66㎡~205.08㎡
■土地+建物セット価格/2,630万円~3,880万円(税込)

完成予定
令和7年
7月末

※外観イメージCG

Q series 販売価格 / stage F

■土地面積/136.66㎡~205.08㎡
■土地+建物セット価格/2,630万円~3,880万円(税込)

■所在/姫路市勝原区宮田 ■交通/JR網干駅より徒歩約18分~19分(1400m~1500m)、はりま勝原駅より徒歩約24分~25分(1900m~2000m) ■学区/勝原小学校(約650m~750m)、朝日中学校(約1400m~1500m) ■土地設備/電気、都市ガス、公営水道、排水(汚水・雑排水/公共下水道へ放流、雨水/道路側溝へ放流) ■道路幅員/約5~7m舗装道路 ■私道負担/なし ■用途地域/第二種中高層住居専用地域 ■建ぺい率/60% ■容積率/200% ■高度地区/なし ■防火地域/指定なし ■地目/宅地 ■総戸数/11戸 ■今回販売戸数/3戸 ■土地面積/136.66㎡~205.08㎡ ■土地+建物セット価格/2,630万円~3,880万円(税込) ■建物完成/C'号地:令和7年3月末完成予定、E号地:令和7年7月末完成予定、F号地:令和7年7月末完成予定 ■建築確認番号/C'号地:HK24-11440(R6.10.7)、E号地:HK24-12458(R7.2.20)、F号地:HK24-12459(R7.2.21) ■売主

関西住宅販売株式会社

姫路支店

〒670-0965 姫路市東延末4丁目38番地1 TEL (079) 287-0007 FAX (079) 287-0008

●一級建築士事務所 ●建設業許可/国土交通大臣(般-3)第28420号 ●宅建業免許/国土交通大臣(2)第9451号
●(一社)兵庫県宅地建物取引業協会会員 ●(公社)近畿地区不動産公正取引協議会加盟 ■広告有効期限/令和7年4月末日

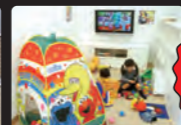
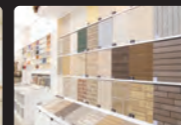
右記QRコードからスマホで
カンタンお問い合わせ!



電話でのお問い合わせは下記ダイヤルより▼

0120-92-0009

実際に **見て 触れて 体感** できるKANJU姫路のショールーム!



KIDS ROOM

お子様連れでも
安心のキッズ
ルーム完備!!



ACCESS MAP

