

ご予約優先制

3.15 SAT. - 9 DAYS - 23 SUN.

10:00 - 17:00

ご予約で  
平日でも  
見学可能

OPEN

HOUSE

in SMILETOWN JR東姫路駅南5

お客様が建てられたお家を期間限定公開

ご予約のうえご来場で

amazon ギフト券 2,000円分 プレゼント!!

●住宅ご購入予定でアンケートをご記入いただいた方限定  
●ひと家族様1回限り

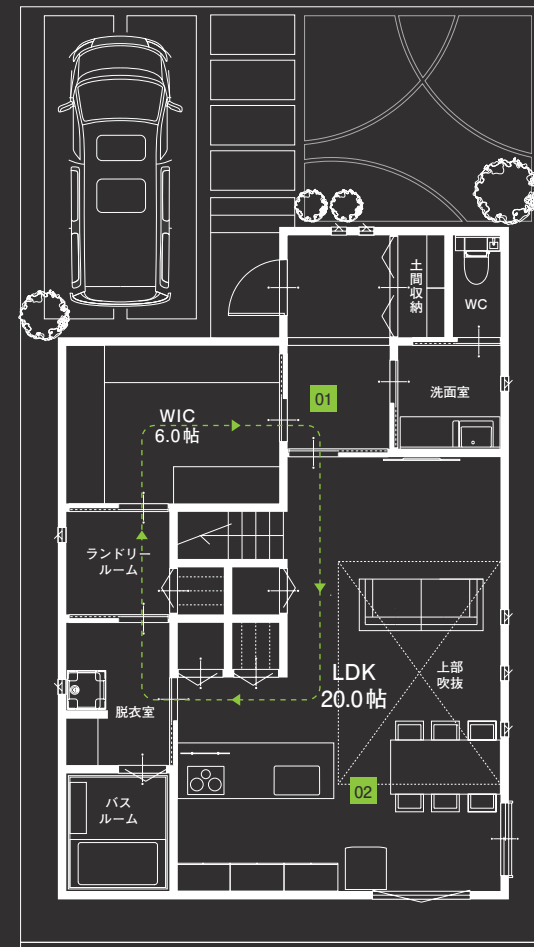
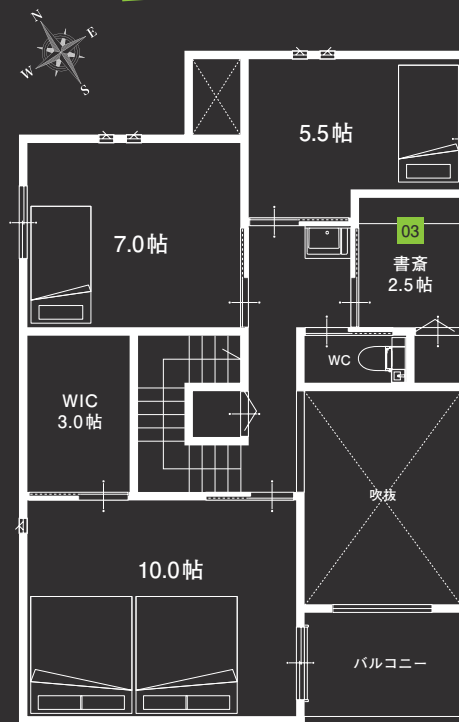


見学会場



現地で“全館空調”の  
快適さをご体感ください!!

KANJU



01 家事ラク回遊動線

玄関ホールからLDK、脱衣室、ランドリールーム、WICを回遊できる動線設計を採用。脱衣室に「乾太くん」を完備し、洗濯物の洗う・乾かす・片付けるの動線をコンパクトに集約。暮らしやすさを求めた快適設備のスペースをストレスなく移動でき、ワンランク上の暮らしの質を実現しました。

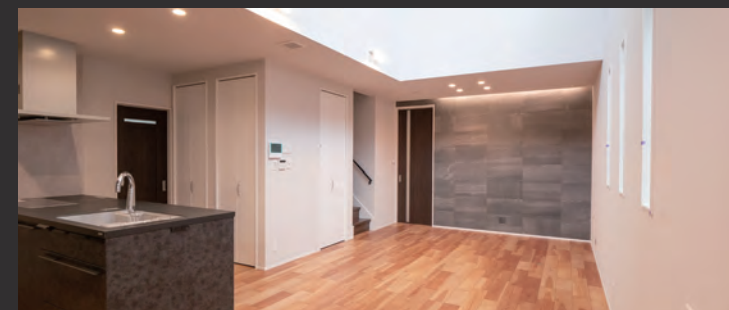
02 20帖&大開口吹抜の開放的なLDK

家族が集う団楽空間は20帖の広々スペース。リビング上部に設けた大開口の吹抜けが明るさと開放感をもたらし、数字以上の空間の広がり演出します。



03 安心の書斎スペース

2Fに設けた個室の書斎スペース。作り付けのカウンターと収納を完備した空間は、リモートワーカーも安心のプライベート空間に。ひとりで集中したいお仕事や趣味を楽しむスペースに最適です。



KANJU

関西住宅販売株式会社

姫路支店

お問い合わせ

FREE DIAL

0120-92-0009

kanju

https://kanju.jp/himeji

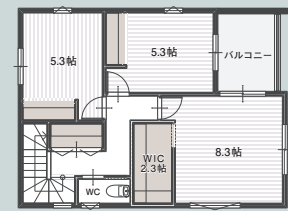
# 姫路市阿保

スマイルタウン JR東姫路駅南5

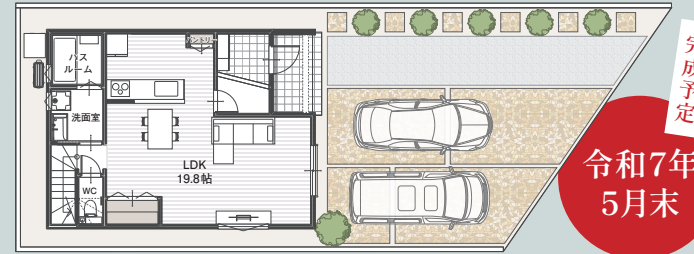
暮らしを便利に  
IoT対応  
住宅



※当社施工例



※外観イメージCG



完成予定

令和7年  
5月末



Internet of Things  
**IoT住宅**

暮らしの中のあらゆるモノがインターネットで繋がる、快適で便利な新しい生活のカタチ。



Google Map

Q series 販売価格 / stage E ▼住宅ローン返済例

■土地面積/150.24㎡(45.45坪)  
■延床面積/99.38㎡(30.06坪)  
**月々 82,991円**  
《借入金》4,380万円 《返済期間》40年返済  
ボーナス加算/99,674万円(年2回)

※当社提携銀行の変動金利0.443% 元利均等払い、40年ローンの場合、審査によりご希望に添えない場合もございます。

■所在/姫路市阿保甲■交通/JR東姫路駅より徒歩約15分~17分(1200m~1300m)■学区/城陽小学校(約650m~800m)、山陽中学校(約2400m~2500m)■団地設備/電気、都市ガス、公営水道、排水(汚水・雑排水/公共下水道へ放流、雨水/道路側溝へ放流)■道路幅員/約6~8m舗装道路■私道負担/無■用途地域/準工業地域■特別用途地区/大規模集客施設制限地区■建ぺい率/60%■容積率/200%■地目/宅地■総戸数/6戸■今回販売戸数/1戸■土地面積/150.24㎡■土地+建物セット価格/4,380万円(税込)■建物完成/令和7年5月末完成予定■建築確認番号/HK24-12249(R7.1.28)■売主/関西住宅販売株式会社■その他/阿保区画整理事業(事業中)

モデルハウスほど豪華な設備はいらなくてもあるような建売住宅じゃ満足できない。そんな声から生まれたのが、KANJUの「Qシリーズ」  
一邸、一邸丁寧に造りこまれた、KANJUがご提案する新しい住まいのカタチをぜひご覧ください。

# Q series

produced by KANJU

# 新発表

お問い合わせはコチラから



# 姫路市飯田

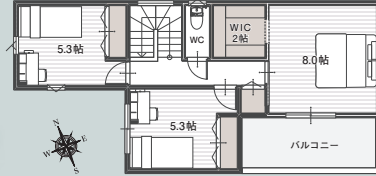
フリーダムタウン 飯田2

2棟同時  
着工

完成予定  
令和7年  
6月末



家具・リビングエアコン付



住み心地を追求した  
多収納設計の家。

土間収納やパントリーをはじめ、随所に収納スペースを設けてあるので、整理整頓が行き届く片付け上手の家。

Q series / stage E

■土地面積/153.11㎡(46.31坪)  
■延床面積/97.30㎡(29.43坪)  
土間収納+パントリー+リビング収納  
廊下収納+WIC

Q series 販売価格

stage E / stage F  
**3,680** (税込)  
万円

※当社提携銀行の変動金利0.443% 元利均等払い、40年ローンの場合、審査によりご希望に添えない場合もございます。

▼住宅ローン返済例

**月々 67,075円**

《借入金》3,680万円 《返済期間》40年返済  
ボーナス加算/99,674万円(年2回)

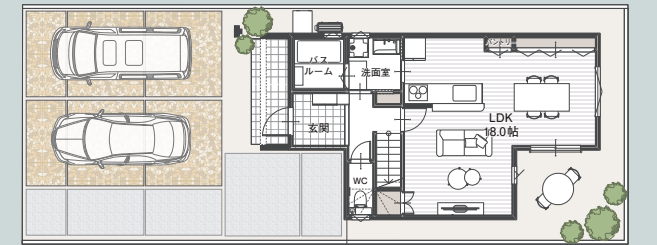
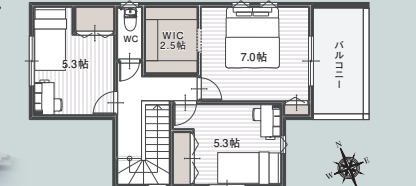
※掲載の外観・内観CGは  
全て完成イメージです

Google Map



■所在/姫路市飯田3丁目■交通/山陽電鉄(亀山駅)徒歩約9分(650m~690m)■学区/手柄小学校(約1100m~1140m)、山陽中学校(約1500m~1540m)■団地設備/電気(関西電力)、ガス(都市ガス)、上水道(姫路市営)、排水(汚水・雑排水/公共下水道へ放流、雨水/道路側溝へ放流)■道路幅員/約6m舗装道路■私道負担/なし■用途地域/第一種住居地域■都市計画区域/中播都市計画区域■建ぺい率/60%■容積率/200%■高度地区/指定なし■防火地域/指定なし■地目/宅地■団地総戸数/7戸■今回販売戸数/2戸■土地面積/152.44㎡~153.11㎡■土地+建物セット価格/3,680万円(税込)■建物完成/E号地:令和7年6月末完成予定、F号地:令和7年6月末完成予定■建築確認番号/E号地:HK24-12244(R7.1.27)、F号地:HK24-12247(R7.1.27)■その他/埋蔵文化財包蔵地(畑田遺跡)/船場川東土地区域整備事業(完了)■開発許可番号/令和4年6月20日 姫路市指令土 第1-22(22)■売主/関西住宅販売株式会社

家具・リビングエアコン付



ガーデンスペースで  
家族が楽しむ家。

ダイニングの掃き出し窓から繋がるガーデンスペースは、家族でバーベキューやお家プールを楽しめるアクティブ空間♪  
前面道路からは死角になっているので、周囲の目を気にすることなく過ごせるプライベート空間です。

Q series / stage E

■土地面積/152.44㎡(46.11坪)  
■延床面積/94.41㎡(28.55坪)

洗面収納+パントリー+リビング収納  
WIC+ガーデンスペース



※掲載の外観・内観CGは  
全て完成イメージです

Google Map



# 関西住宅販売株式会社

姫路支店

スマホで簡単お問い合わせ!  
お気軽に何でもお問い合わせください

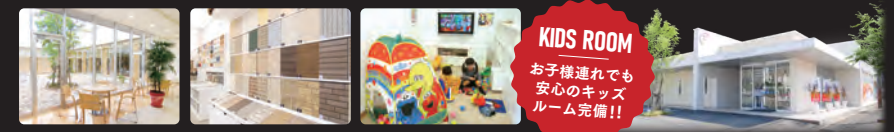


〒670-0965 姫路市東延末4丁目38番地1 TEL (079) 287-0007 FAX (079) 287-0008

●一級建築士事務所 ●建設業許可/国土交通大臣許可(般-3)第28420号 ●宅建業免許/国土交通大臣(2)第9451号  
●(一社)兵庫県宅地建物取引業協会会員 ●(公社)近畿地区不動産公正取引協議会加盟 ●広告有効期限/令和7年3月末日

0120-92-0009

実際に 見て 触れて 体感 できるKANJU姫路のショールーム!



KIDS ROOM

お子様連れでも  
安心のキッズ  
ルーム完成!!

