

OPEN HOUSE

SMILE TOWN ノースヒル垂水



※当社施工例

モデルハウス見学予約受付中 見学をご希望の方は下記電話または、QRコードよりお電話・お問い合わせ下さい



※イメージCG(実際とは異なります)

モデルハウス販売価格

STAGE

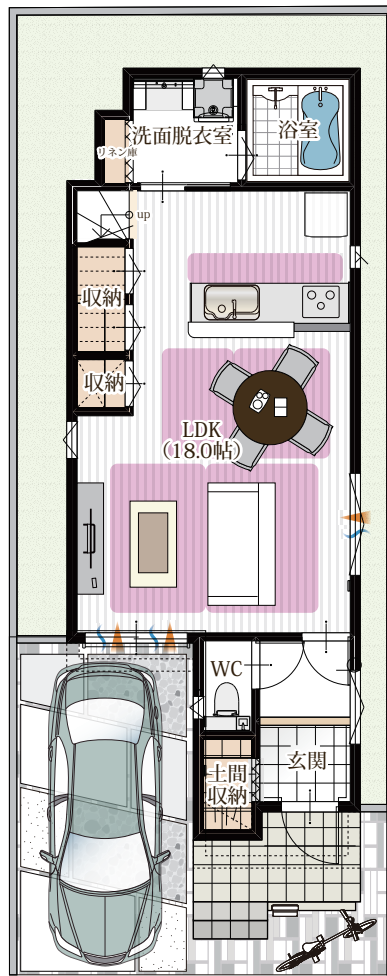
A

4,180 (税込) 万円

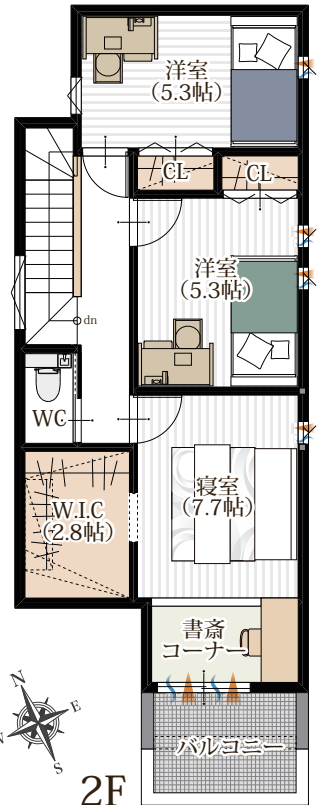
土地面積 / 97.50m² (29.49坪)

延床面積 / 92.74m² (28.05坪)

3LDK + 土間収納 + リネン庫 + W.I.C + 書斎コーナー + バルコニー



1F



2F

床暖房

自分の充実した時間を堪能する
書斎があるマイホーム

寝室横には書斎スペースを設けており好きな時に読書を楽しんだり、お勉強をしたり、パソコンを置いてデスクワークをする事もできます。



※当社施工例

■所在 / 兵庫県神戸市垂水区福田1丁目 ■交通 / JR神戸線「垂水」駅より徒歩約23分 (約1765m~1785m)、山陽電鉄本線「垂水」駅より徒歩約24分 (約1850m~1870m)、山陽電鉄本線「東垂水」駅より徒歩約19分~20分 (約1505m~1525m) ■学区区 / 福田小学校 徒歩約5分 (約350m~370m)・福田中学校 徒歩約22分 (約1740m~1760m) ■団地設備 / 電気 (関西電力)、ガス (都市ガス)、公営水道、排水 (汚水、雑排水は公共下水道へ放流) ■道路幅員 / 約5.8m舗装道路 ■用途地域 / 第1種低層住居専用地域 / 第1種高度地区 / 防火指定なし ■地目 / 宅地 ■建ぺい率 / 50% ■容積率 / 100% ■私道負担 / 無し ■団地総戸数 / 4戸 ■今回販売戸数 / 2戸 ■土地面積 / 97.50m² (29.49坪) ~ 97.82m² (29.59坪) ■建物面積 / 92.74m² (28.05坪) ~ 93.98m² (28.42坪) ■モデルハウス販売価格 / 3980万円 ~ 4180万円 ■建物構造 / 木造2階一戸建住宅 ■建物完成 / 2025年2月完成 (A号地)、2024年6月完成 (C号地) ■建築確認番号 / HK23-41686他 ■施工 / 売主 関西住宅販売株式会社

KANJU 関西住宅販売株式会社 神戸支店
新築戸建分譲

0120-82-0070

KANJU 神戸支店
お問い合わせ
フォームページ



●一級建築士事務所 ●建築業許可 / 国土交通大臣許可 (般-3) 第28420号 ●宅地建物取引業免許 / 国土交通大臣 (2) 第9451号 ●(一社) 兵庫県宅地建物取引業協会会員 ●(公社) 近畿地区不動産公正取引協議会加盟 ●広告有効期限 / R7.4月未