

1年中Tシャツのまま 素足で快適にすごせる 全館空調の家

リビングも洗面室も、玄関も全て同じ室温で過ごしやすい!

Smiletown 平岡町一色プレミアム

3棟モデル見学会開催 1/25 sat.・26 sun. 10:00-17:00

全館空調の家
ルームツアー動画
公開中!
kanju_kakogawa



親子で楽しめる! わくわくイベント同時開催!



ふわふわ遊具や
バランス遊びが大集合!

バランス遊具

ふわふわトレイン

アニマル遊具

体が温まる話題のキッチンカー2台が登場!

暖かい豚汁 25日 限定50食

さつまいもスイーツ 26日



オール電化相談会

オール電化のことなど
何でもご相談下さい!

関西電力

全館空調説明会

どの部屋も快適に
過ごせる全館空調の
説明会を開催!

MAH&BEX

スマイルタウン
平岡一色プレミアム



加古川市平岡町一色646-4付近 検索

KANJU 関西住宅販売株式会社

加古川支店

- 一級建築士事務所
- 建設業許可/国土交通大臣許可(般-3)第28420号
- (一社)兵庫県宅地建物取引業協会会員
- (公社)近畿地区不動産公正取引協議会加盟
- 宅地建物取引業免許/国土交通大臣(2)第9451号

お問い合わせはお気軽にどうぞ KANJUのHPへはこちらから

FREE DIAL 0120-76-8008



Instagram
更新中!
kanju_kakogawa



TikTokも
更新中!



広告有効期限令和7年1月末

〒675-0064 加古川市加古川町溝之口121-1 TEL(079)456-1000 FAX(079)456-2000

吹き抜けて心地良い
オシャレ空間を実現しました

H
号地



多目的に使えるスキップフロア



全館空調のメリットは？



ヒートショックの予防になります！

全館空調の家では家の中がどの部屋も同じ室温で保たれているのでどの部屋にいても快適な気温で過ごすことができます。

家族みんなが快適にすごせるお家です！



スキップフロア

階段の途中にはスキップフロア。空間が広く使い、家のどこにいても家族の気配を感じられます。風通しも良くなり魅力の空間です。

モデルハウス
販売価格 **4,620** (税込) 万円

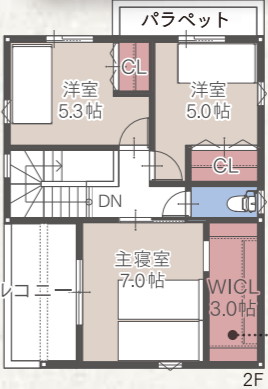
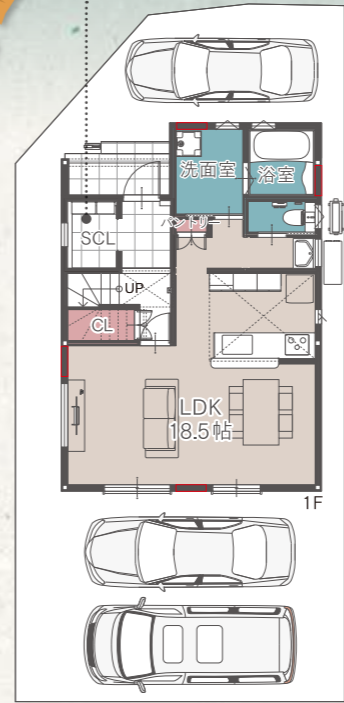
3LDK + リビングストレイジ・スキップフロア

■土地面積 / 150.28㎡ (45.45坪)
■延床面積 / 117.30㎡ (35.48坪)

K
号地

ベビーカーや、家族みんなの靴をしっかりと収納できる広いSCL

駐車3台可能！
明るくいリビングの家



広々とした3帖のウォークインクローゼット。季節物や布団もしっかり収納できてお部屋もスッキリ。……

モデルハウス
販売価格 **3,980** (税込) 万円

3LDK + シューズクロック・パントリー・WICL

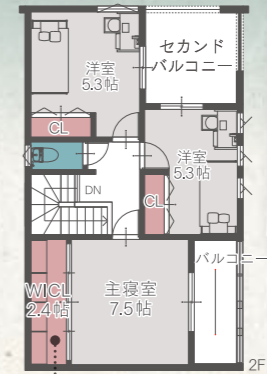
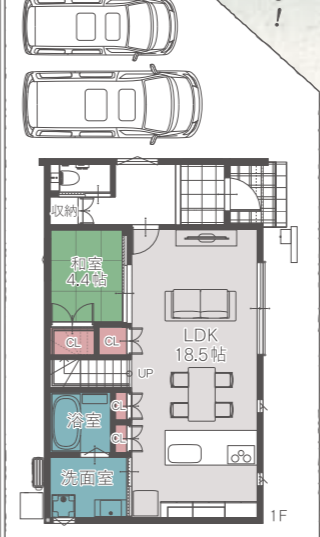
■土地面積 / 140.44㎡ (42.48坪)
■延床面積 / 97.29㎡ (29.43坪)

L
号地

「ナチュラル&エコ」
太陽とともに暮らす
ぬくもりの家



屋根には大容量のソーラーパネル付き！



スタイリッシュでモダンなウォークインクローゼット

モデルハウス
販売価格 **4,720** (税込) 万円

4LDK + WICL・セカンドバルコニー

■土地面積 / 133.51㎡ (40.38坪)
■延床面積 / 104.33㎡ (31.55坪)

■所在/兵庫県加古川市平岡町一色 ■交通/山陽電鉄「別府駅」より徒歩約18～19分またはJR「東加古川駅」より徒歩約20～21分 ■学区/平岡南小学校(約1300～1380m)・平岡南中学校(約1300～1380m) ■団地設備/電気(関西電力)、ガス(都市ガス)、水道(公営)、排水(汚水、雑排水は公共下水道へ放流、雨水は雨水公共管に放流) ■道路幅員/約6.0～6.2m舗装道路 ■区域区分/市街化区域 ■用途地域/第一種中高層住居専用地域 ■高度地区/第3種高度地区(外壁後退制限なし、絶対高さ制限なし) ■防火地域/指定なし(法22条指定あり) ■開発許可番号/加指第1-44号(R4)令和5年2月27日 ■総開発面積/3302.49㎡ ■その他/東播磨都市計画区域 ■建ぺい率/60% ■容積率/200% ■私道負担/無 ■総区画数/16区画 ■今回販売戸数/3戸 ■完成日/H号地・令和6年9月完成済/K号地・令和6年11月完成済/L号地・令和6年6月完成済 ■売主/関西住宅販売株式会社 ※徒歩=分速80m、自転車=分速250mで計算しています。

