

KANJŪ®

新快速停車駅

はりま勝原駅

自転車

約

(約1,200m)

6分

初公開

GRAND OPEN

吹抜けとオープン階段で圧迫感のない空間に。

18.8帖の空間に設けられた吹抜けとオープン階段が、数字以上の開放感をもたらします。

スマイルタウン

北天満3

年度内入居可能



MODEL HOUSE SPEC

3LDK 駐車2台可

- 土間収納 ●パントリー ●WIC
- 吹抜けリビング ●オープン階段

子育て
エコホーム
支援事業 対象物件

子育て世帯 または

若者夫婦世帯 なら

補助金 80万円

※申請期限：2024年12月31日

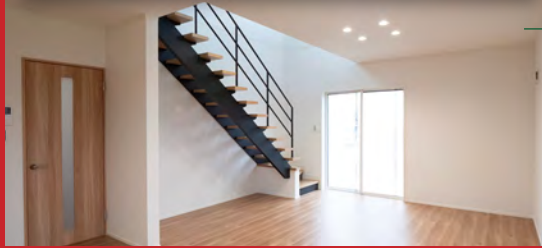
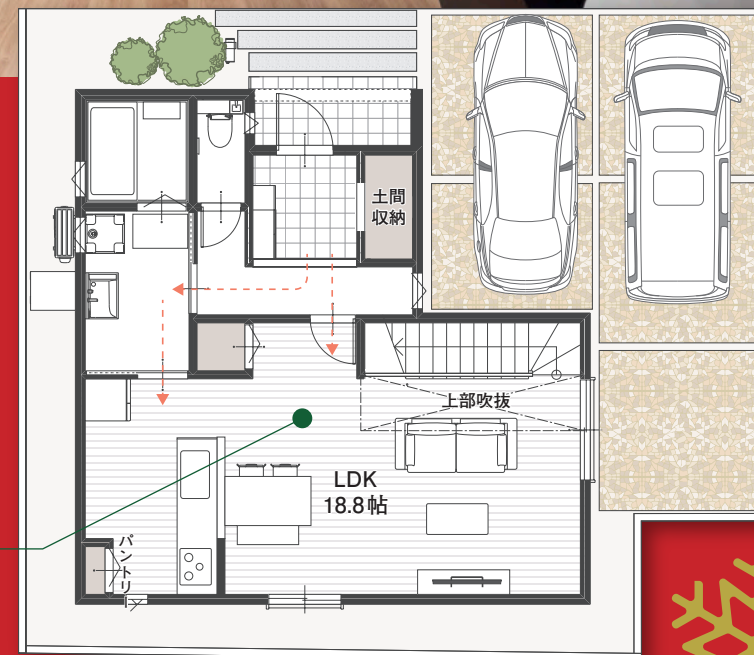
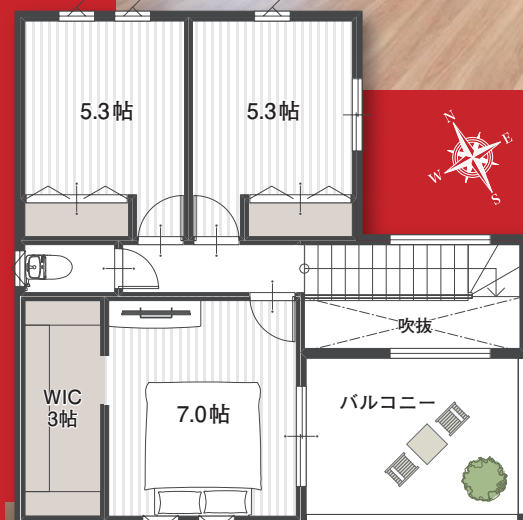
期限内であっても予算が上限に達した時点で終了します。詳細は係員にお尋ねください。

見学予約プレゼント

STARBUCKS CARD

2,000円分

- 住宅ご購入予定でアンケートをご記入いただいた方限定
- ひと家族様1回限り



モデルハウス販売価格 | stage J

■土地面積 / 122.59㎡ (37.08坪) **2,830** (税込) 万円

■延床面積 / 98.54㎡ (29.80坪)

返済例 月々 約 52,305円 《借入金》2,830万円 《返済期間》40年

ボーナス払い 約99,397円 (年2回)

※当社提携銀行の変動金利0.795% 元利均等払い、40年ローン。審査によりご希望に添えない場合がございます。

「はりま勝原」駅

JR山陽本線

マックスバリュ ●ジョイフル 早瀬町北

イオン大津 熊見東 小坂公園

セブンイレブン 西土井

姫路南高校 姫路南高校前

広畑中学校 広高浜公園

天満駅前 山陽天満

現地

Google Map

■所在 / 姫路市大津区北天満町 ■交通 / 山陽電鉄本線 (山陽天満駅) より徒歩約10分 (800m)、またはJR (はりま勝原駅) より徒歩約15分 (1200m) ■学区 / 大津小学校、大津中学校 ■団地設備 / 電気 (関西電力)、都市ガス、公営水道、排水 (汚水・雑排水 / 公共下水道、雨水 / 道路側溝) ■道路幅員 / 約6m~6.14m舗装道路 ■私道負担 / 有 (GHIJ号地) ■用途地域 / 第一種中高層住居専用地域 ■建ぺい率 / 60% ■容積率 / 200% ■高度地区 / 第二種 (高さの最高限度: 15m) ■地目 / 宅地 ■総戸数 / 10戸 ■今回販売戸数 / 1戸 ■モデルハウス販売価格 (税込) / 2,830万円 ■土地面積 / 122.59㎡ ■建築確認番号 / HK24-10579 (R6.6.25) ■建物完成予定 / 令和6年11月完成予定 ■建物構造 / 木造2階建て ■土地区画整理事業 / 天満土地区画整理事業 (完了) (売主)

SMILE TOWN
スマイルタウン
西蒲田プレミアム

令和6年
12月
完成予定



※外観イメージCG

開放的な20帖のLDKと

ランドリールームのある邸

子育てエコホーム
支援事業 対象物件

子育て世帯 または
若者夫婦世帯 なら

補助金 **80**万円

※申請期限：2024年12月31日

期限内であっても予算が上限に達した時点で終了します。詳細は係員にお尋ねください。



関西住宅販売株式会社

姫路支店

〒670-0965 姫路市東延末4丁目38番地1 TEL (079) 287-0007 FAX (079) 287-0008

●一級建築士事務所 ●建設業許可/国土交通大臣許可(般-3)第28420号 ●宅建業免許/国土交通大臣(2)第9451号
●(一社)兵庫県宅地建物取引業協会会員 ●(公社)近畿地区不動産公正取引協議会加盟 ●広告有効期限/令和6年12月末日

右記QRコードからスマホで
カンタンお問い合わせ!



電話でのお問い合わせは下記ダイヤルより▼

0120-92-0009

SMILE TOWN
スマイルタウン
東保12

OPEN MODEL HOUSE

見学希望の方は右記QRから
ご予約のうえご来場ください



※内観イメージCG

視線の抜けるスタイリッシュなオープン階段が
空間をより広く開放的に演出する20帖のLDK。

開放的な
団欒空間



豊かな動線設計

玄関からLDK、キッチン、洗面室へ
アクセス可能な3way動線。

stage A | モデルハウス販売価格

3,180 (税込)
万円

■土地面積/140.21㎡(42.41坪)
■延床面積/99.36㎡(30.05坪)

《借入金》3,180万円 《返済期間》40年

月々の返済例
約 **60,819**円

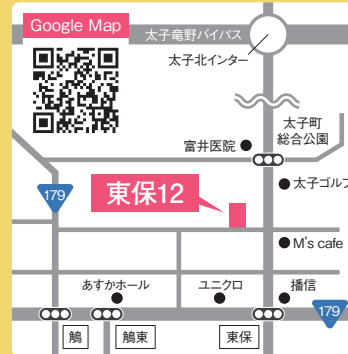
ボーナス払い 約99,397円(年2回)

※当社提携銀行の変動金利0.795% 元利均等払い、40年ローン。
審査によりご希望に添えない場合もございます。

■所在/姫路市広畑区西蒲田 ■交通/JR山陽本線(姫路駅北口停)より神姫バス乗車24分(西蒲前7丁目停)下車徒歩約4分 ■
学区区/八幡小学校(約700m)、夢前中学校(約750m) ■団地設備/電気、都市ガス、公営水道、排水(汚水・雑排水/公共下水道へ放流、雨水/道路側溝へ放流) ■道路幅員/約4.53m~約4.57m舗装道路 ■私道負担/有 ■用途地域/第一種中高層住居専用
地域 ■建ぺい率/60% ■容積率/200% ■高度地区/第二種高度地区(高さ最高限度15m) ■地目/宅地 ■総戸数/2戸 ■今回販
売戸数/1戸 ■モデルハウス販売価格(税込)/3,180万円 ■土地面積/140.21㎡ ■建築確認番号/HK24-10988 (R6.8.16) ■建
物完成予定/令和6年12月完成予定 ■売主/株式会社ハウジングタイホー(免許番号/兵庫県知事(7)第450800号)〈販売代理〉

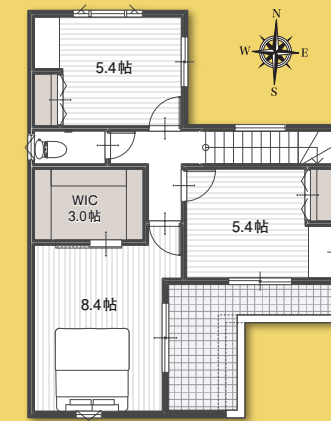


LDKと和室を合わせると
21帖の広々団欒空間。



開放的な
団欒空間の邸

スマートに暮らす多収納設計&



stage E | モデルハウス販売価格

3,380 (税込)
万円

■土地面積/164.17㎡(49.66坪)
■延床面積/101.23㎡(30.62坪)

《借入金》3,380万円 《返済期間》40年

月々の返済例
約 **65,685**円

ボーナス払い 約99,397円(年2回)

※当社提携銀行の変動金利0.795% 元利均等払い、40年ローン。
審査によりご希望に添えない場合もございます。

■所在/播磨郡太子町東保 ■交通/JR網干駅より神姫バス乗車約15分(東南口停)下車徒歩約7分(船停で乗り換え、待ち時間含めず)、またはJR姫路駅より神姫バス乗車約28分(東南口停)
下車徒歩約7分 ■学区区/太子小学校(約1300m~1400m)、太子東中学校(約1100m~1200m) ■団地設備/電気(関西電力)、ガス(都市ガス)、公営水道、排水(汚水・雑排水/公共下水道
へ放流、雨水/道路側溝へ放流) ■道路幅員/約5~6.2m舗装道路 ■私道負担/なし ■用途地域/第一種低層住居専用地域(外壁後退1m・高さ制限10m) ■建ぺい率/50% ■容積率/100%
■高度地区/指定なし ■防火地域/指定なし ■地目/宅地 ■総戸数/14戸 ■今回販売戸数/1戸 ■土地面積/164.17㎡ ■モデルハウス販売価格(税込)/3,380万円 ■建物完成/令和5年3月完成
済 ■開発許可番号/兵庫県指令中播(姫土)(建)第1-12号(30太子) ■総開発面積/1209.81㎡ ■売主/株式会社ハウジングタイホー(免許番号/兵庫県知事(7)第450800号)〈販売代理〉

実際に 見て 触れて 体感 できるKANJU姫路のショールーム!

ACCESS MAP



KIDS ROOM

お子様連れでも
安心のキッズ
ルーム完備!!

