

欲しかった収納設備が詰まった邸



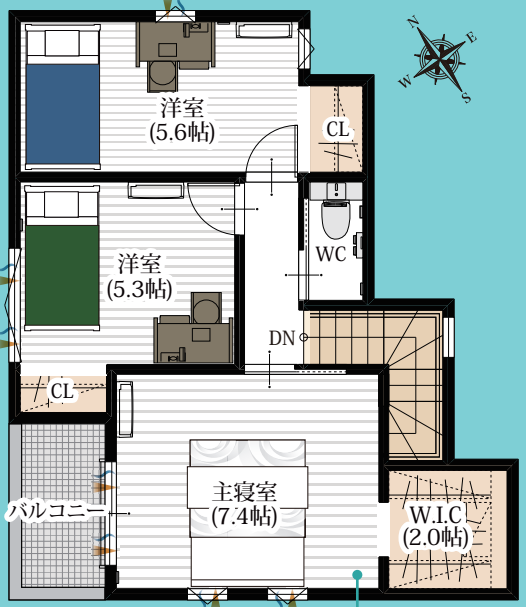
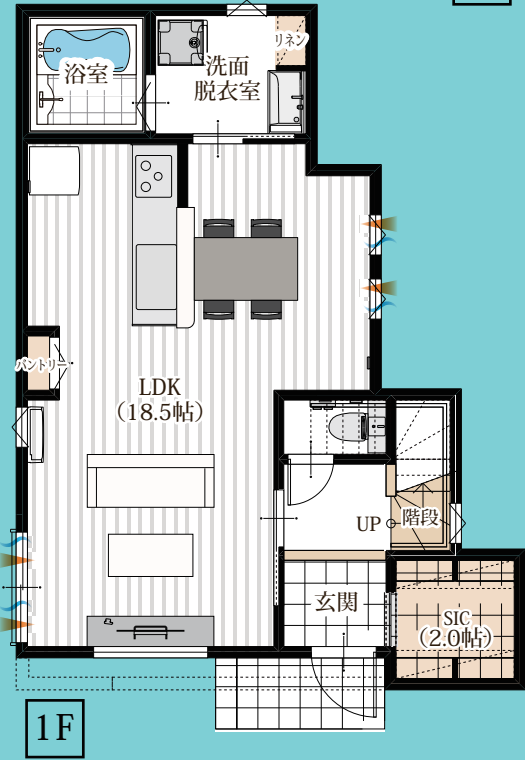
※当社施工例



※イメージCG画像(実際とは異なります)

C号地
土地建物
セット価格
4090万円(税込)

土地面積/111.77㎡(33.81坪)
延床面積/92.75㎡(28.06坪)



寝室横に設けた
ウォークインクローゼット
沢山収納できる便利な設備

寝室横に設けた2帖の広さを持つW.I.C. 大きな物や、季節の衣類をまとめて沢山収納できます。



※当社施工例

MODEL HOUSE 先行販売

モデルハウス

SmileTown 西舞子駅前Ⅲ

物件の詳細、モデルハウスについてのお問い合わせは下記フリーダイヤルまたはQRコードよりご予約お電話ください

家族みんながのびのび暮らすウッドデッキのある邸



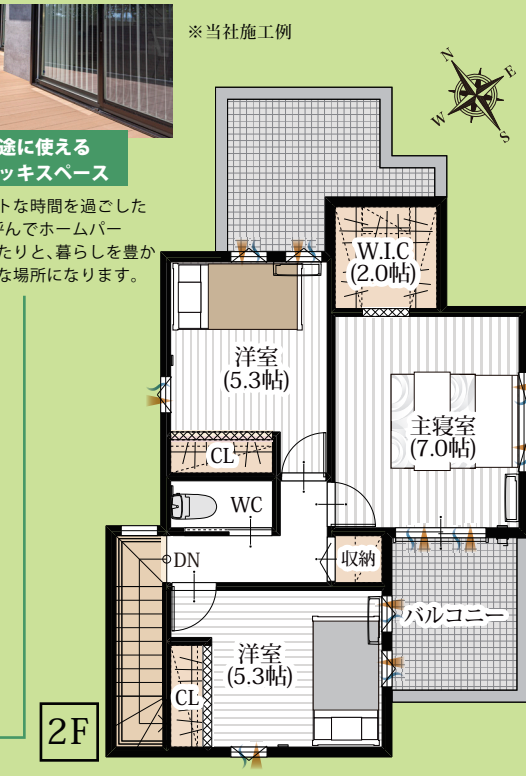
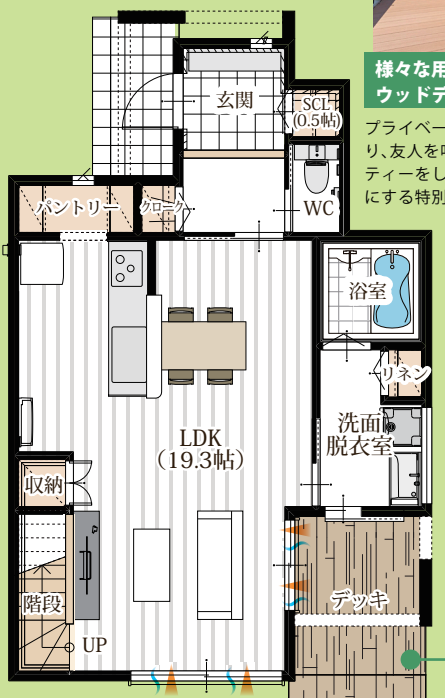
※当社施工例



※イメージCG画像(実際とは異なります)

D号地
土地建物
セット価格
4760万円(税込)

土地面積/155.99㎡(47.18坪)
延床面積/97.92㎡(29.62坪)



様々な用途に使える
ウッドデッキスペース

プライベートな時間を過ごしたり、友人を呼んでホームパーティーをしたりと、暮らしを豊かにする特別な場所になります。

■所在/神戸市垂水区西舞子5丁目 ■交通/山陽電鉄「西舞子」駅 徒歩8分(600m~620m) ・JR「朝霧」駅 徒歩15~16分(1200m~1220m) ・JR「舞子」駅 徒歩19分(1500m~1520m) ■学区/舞子小学校 徒歩7分(530m~550m) ・舞子中学校 徒歩11分(830m~850m) ■団地設備/電気(関西電力)、ガス(都市ガス)、公営水道、排水(汚水、雑排水は公共下水道へ放流) ■道路幅員/約3.5m~約4m舗装道路 ■用途地域/第一種低層住居専用地域/道路施工承認(道路法第24条) ■高度地区/第一種高度地区 ■防火地域/準防火地域 ■建ぺい率/60% ■容積率/150% ■私道負担/有り ■地目/宅地 ■団地総戸数/4戸 ■今回販売戸数/2戸 ■土地面積/111.77㎡(33.81坪)~155.99㎡(47.18坪) ■建物面積/92.73㎡(28.06坪)~97.92㎡(29.62坪) ■土地建物セット価格/4090万円~4760万円 ■建物構造/木造2階一戸建住宅 ■建物完成予定/2024年12月予定 ■建築確認番号/HK24-40828他 ■施工/売主 関西住宅販売株式会社

KANJU 関西住宅販売株式会社 神戸支店 0120-82-0070 KANJU 神戸支店 お問い合わせフォーム

●一級建築士事務所 ●建築業許可/国土交通大臣許可(般-3)第28420号 ●宅地建物取引業免許/国土交通大臣(2)第9451号 ●(一社)兵庫県宅地建物取引業協会会員 ●(公社)近畿地区不動産公正取引協議会加盟 ■広告有効期限/R6.10月末