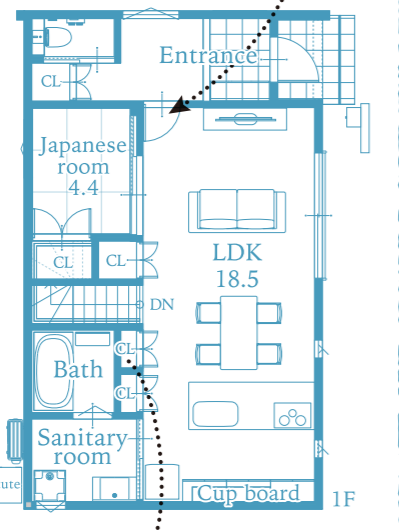
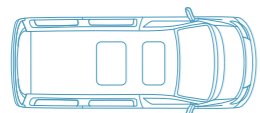


Sunshine Model Open House!

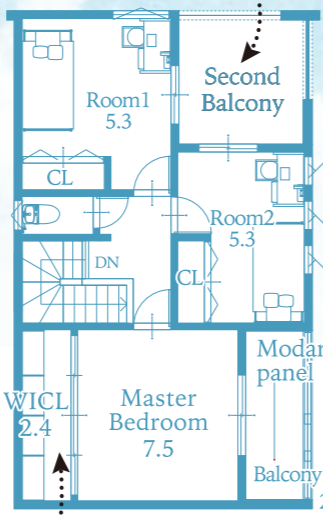
『ナチュラル&エコ』
太陽とともに暮らすぬくもりの家

リビングのガラスドア

玄関から室内奥まで視線が抜ける開放的な空間になります。黒縁のクールなデザインもカッコいい!



2方向から入れるセカンドバルコニー



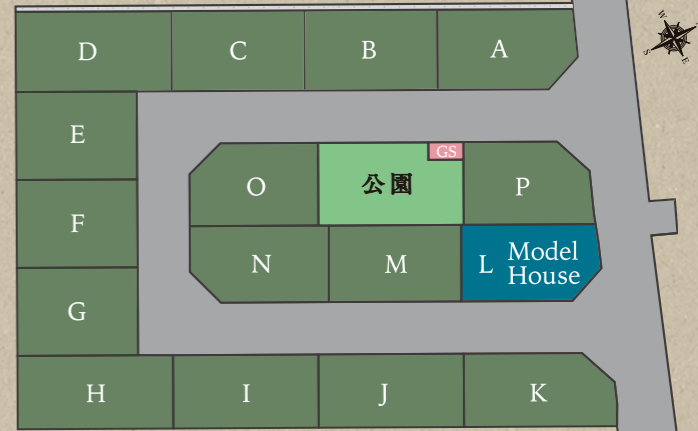
モデルハウス内覧会

8/17(土)・18(日)・24(土)・25(日)
10:00-17:00

WEB来場予約プレゼント

家族で楽しめる花火セット

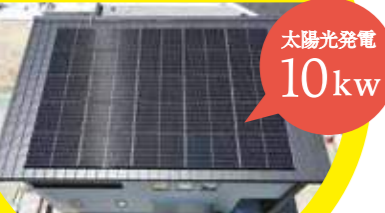
※商品は充分ご用意しておりますが、万が一品切れの場合はご了承ください。
※イラストはイメージです



■所在/兵庫東加古川市平岡町一色 ■交通/山陽電鉄「別府駅」より徒歩約18・19分またはJR「東加古川駅」より徒歩約20・21分 ■学区区/平岡南小学校(約1300・1380m)・平岡南中学校(約1300・1380m) ■団地設備/電気(関西電力)、ガス(都市ガス)、上水道(公営)、排水(汚水、雑排水は公共下水道へ放流、雨水は雨水公共管に放流) ■道路幅員/約6.0・6.2m ■舗装道路 ■区域区分/市街化区域 ■用途地域/第一種中高層住居専用地域 ■高度地区/第3種高度地区(外壁後制限なし、絶対高さ制限なし) ■防火地域/指定なし(法22条指定あり) ■開発許可番号/加東指第1-44号(R4)令和5年2月27日 ■総開発面積/3302.49m² ■その他/東播磨都市計画区域 ■建ぺい率/60% ■容積率/200% ■私道負担/無 ■総区画数/16区画 ■今回販売戸数/1戸 ■建築条件付土地 ■E号土地面積/140.02m²(42.35坪) ■E号地プラン建物面積/96.04m²(29.05坪) ■E号地土地建物セットプラン価格/3,605万円(税込) ■売主/関西住宅販売株式会社 ※徒歩=分速80m、自転車=分速250mで計算しています。
《建築条件付宅地契約》当宅地は土地売買契約後3か月以内に関西住宅販売株式会社と住宅建築請負契約を締結していただくことを条件として販売します。この期間内に住宅を建築しないことが確定した場合は、土地売買契約は白紙となり、受領した金銭は全額無利子でお返しします。



屋根には大容量のソーラーパネル付き!



太陽光発電 10kw

充実のリビング収納なので家族の使う日用品もしっかりとお片付け。



主寝室のウォークインクローゼット

クローゼットの扉もインテリアに合わせて、ガラスの扉を採用。スタイリッシュでモダンな雰囲気ウォークインクローゼットに。ショーウィンドウのようで収納も楽しめます。

※こちらのモデルハウスは販売しておりません。

■土地面積 / 133.47m²(40.38坪)
■延床面積 / 104.33m²(31.55坪)



KANJU 関西住宅販売株式会社 加古川支店
TEL (079) 456-1000 FAX (079) 456-2000
〒675-0064 加古川市加古川町溝之口121-1

8月 通常約33万円が今なら無料! 省令準耐火キャンペーン
耐火ボードが家族の生命と財産を守るだけでなく、火災保険が約半額になる! などメリットも◎

Smile town 平岡町一色 プレミアム分譲地

全分譲地40坪以上の整形地です!

E号地:土地+建物 セットプラン価格 3,605万円
平岡南小学校・平岡南中学校区
■土地面積 / 140.02m²(42.35坪)
■建物面積 / 96.04m²(29.05坪)



マルナカ加古川店 徒歩約3分



かこてらす東加古川 子育てプラザ 徒歩約9分

●ロイヤルホームセンター加古川…徒歩約5分
●スギ薬局東加古川店…徒歩約8分 ●イオン加古川店…自転車約7分



SmileTown 平岡町新在家V

JR東加古川駅まで

徒歩約 **5** 分!

平岡郵便局……………徒歩約3分~4分
 マルアイ東加古川店……………徒歩約9分
 イオン加古川店……………徒歩約10分~11分

子育てエコホーム支援事業
 子育て世帯、若者夫婦世帯を対象に一定の省エネ性能を有する新築住宅に
最大100万円の補助金がもらえます!
※予算上限に達し次第終了となります。
 ※子育て世帯：18歳未満の子を有する世帯
 ※若者夫婦世帯：夫婦のいずれかが39歳以下の世帯



「家事ラク」の邸
 ランドリールームのある

子育てエコホーム対象物件

モデルハウス販売価格

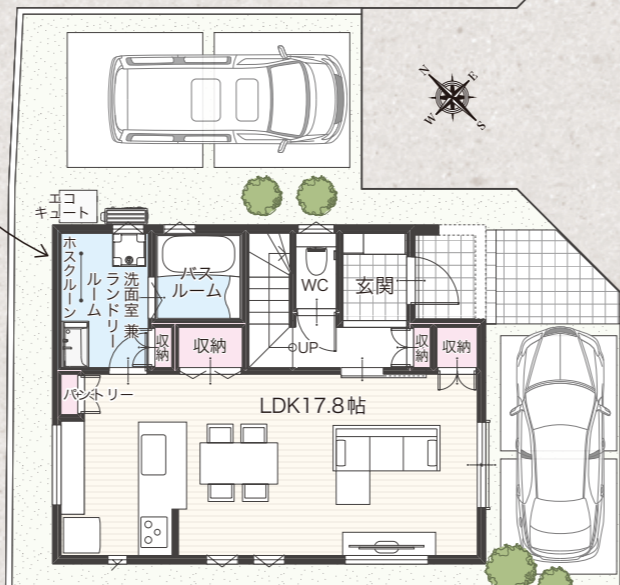
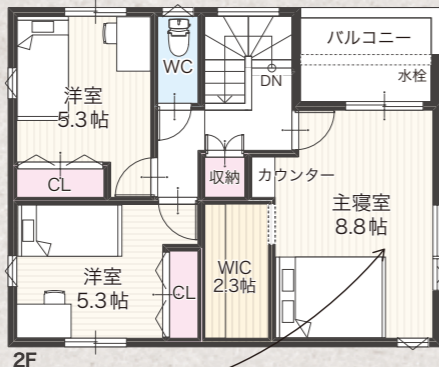
4,500 (税込) 万円

●土地面積 / 116.53㎡(35.25坪)
 ●延床面積 / 96.88㎡(29.30坪)



※当社施工例

ひろびろ8.8帖の主寝室。大容量のウォークインクローゼットを設けていますので、ご夫婦それぞれの衣類や荷物をまとめて収納することができます。



3LDK 土間収納 / ランドリールーム / WIC

洗面脱衣室兼ランドリールームを設けました。物干しもこちらでできるので「脱ぐ→洗う→干す」がスムーズに完結し、家事にかかる時間を短縮することが可能です。

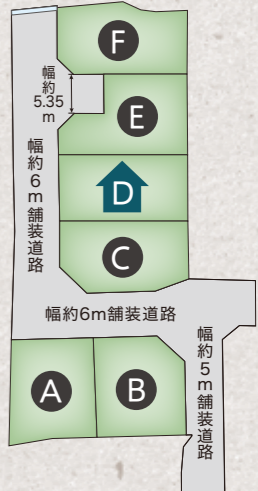
※外観イメージパース

SmileTown 平岡小学校前10

全6区画、敷地面積ゆったり45坪超のプレミアム分譲!
 平岡小学校まで徒歩約9分の立地

セットプラン販売価格
3,713 (税込) 万円
 ●土地面積 / 151.09㎡(45.70坪)
 ●延床面積 / 96.04㎡(29.05坪)

■所在 / 兵庫県加古川市平岡町山之上 ■交通 / JR山陽本線「東加古川駅」より徒歩22分 (1700~1740m) ■学区区 / 平岡小学校(650~690m)、平岡南中学校(1300~1340m) ■団地設備 / 電気、LP(プロパン)ガス、公営水道、排水(汚水、雑排水は公共下水道へ放流、雨水は水路に放流) ■道路幅員 / 約5~6m舗装道路 ■区域区分 / 市街化区域 ■用途地域 / 第一種低層住居専用地域 ■高度地区 / 第一種高度地区 ■防火地域 / 建築基準法第22条区域 ■建ぺい率 / 50% ■容積率 / 100% ■地目 / 宅地 ■私道負担 / 無 ■総区画数 / 6区画 ■今回販売区画数 / 6区画 ■土地面積 / 151.09~155.51㎡ ■土地販売価格 / 1,777万円~2,006万円 ■開発検査済証番号 / 加ま指第1-3号 (R5) 令和5年5月1日 ■埋蔵文化財包蔵地 / 有(長畑遺跡) ■売主 / 関西住宅販売株式会社 ■建築確認番号 / HK23-21713 (R6.4.2)



SmileTown 平岡町一色西2丁目3

山陽電鉄「別府駅」より徒歩約10~11分!
 スーパーやドラッグストアへも徒歩約3~4分で便利な立地。

セットプラン販売価格
3,499 (税込) 万円
 ●土地面積 / 136.06㎡(41.15坪)
 ●延床面積 / 96.04㎡(29.05坪)

■所在 / 兵庫県加古川市平岡町一色西2丁目交通 / 山陽電鉄「別府駅」より徒歩約10~11分またはJR「東加古川駅」より徒歩約27~28分 ■学区区 / 平岡南小学校(約1000~1050m)・平岡南中学校(約1300~1350m) ■団地設備 / 電気(関西電力)、ガス(都市ガス)、上水道(公営)、排水(汚水、雑排水は公共下水道へ放流、雨水は雨水公共管に放流) ■道路幅員 / 約4.06~6.00m舗装道路 ■区域区分 / 市街化区域 ■用途地域 / 第一種中高層住居専用地域 ■高度地区 / 第三種高度地区 ■防火地域 / 指定なし ■その他 / 東播土地計画区域 ■建ぺい率 / 60% ■容積率 / 200% ■私道負担 / 無 ■総区画数 / 4区画 ■今回販売区画数 / 4区画 ■土地面積 / 132.24㎡~136.08㎡ ■土地販売価格 / 1,563万円~1,680万円 ■売主 / 関西住宅販売株式会社 ■建築確認番号 / HK23-20915 (R5.9.15)

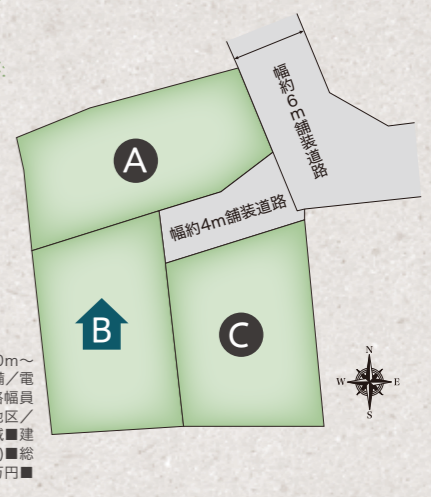


SmileTown 平岡中学校前

平岡中学校まで徒歩6分 &
 東加古川駅まで徒歩11分の限定3区画!

セットプラン販売価格
3,616 (税込) 万円
 ●土地面積 / 154.21㎡(46.64坪)
 ●延床面積 / 96.04㎡(29.05坪)

■所在 / 兵庫県加古川市平岡町新在家 ■交通 / JR山陽本線「東加古川駅」より徒歩11分 (840m~850m) ■学区区 / 平岡北小学校(640m~650m)平岡南中学校(440m~450m) ■団地設備 / 電気、都市ガス、公営水道、排水(汚水、雑排水は公共下水道へ放流、雨水は側溝へ放流) ■道路幅員 / 約6.0m舗装道路 ■区域区分 / 市街化区域 ■用途地域 / 第一種低層住居専用地域 ■高度地区 / 第一種高度地区 ■防火地域 / 指定なし (法22条指定有) ■都市計画区域 / 東播土地計画区域 ■建ぺい率 / 50% ■容積率 / 100% ■地目 / 宅地 ■私道負担 / 有(B・C専用通路部、持分各1/2) ■総区画数 / 3区画 ■今回販売区画数 / 1区画 ■土地面積 / 154.21㎡ ■土地販売価格 / 1,630万円 ■売主 / 関西住宅販売株式会社 ■建築確認番号 / HK23-20914 (R5.9.15)



※広告とは2024年8月6日現在のものであり、販売済の場合はご容赦ください。※図面は概略図につき、現状と異なる場合は現状を優先して下さい。※施設までの距離は分譲地の出入口から測ったおおよその値です。(建築条件付宅地契約) 当宅地は土地売買契約後3か月以内に関西住宅販売と住宅建築請負契約を締結していただくことを条件として販売します。この期間内に住宅を建築しないことが確定した場合は、土地売買契約は白紙となり、受領した金銭は全額無利子でお返しします。※徒歩=分速80mで計算しています。

KANJU 関西住宅販売株式会社 加古川支店

お問い合わせはお気軽にどうぞ **0120-76-8008**

- 一級建築士事務所
- 建設業許可 / 国土交通大臣許可(般-3)第28420号
- 宅地建物取引業免許 / 国土交通大臣(2)第9451号
- (一社)兵庫県宅地建物取引業協会会員
- (公社)近畿地区不動産公正取引協議会加盟

広告有効期限: R6年8月末



kanju_kakogawa TikTok

8月 ご成約対象 キャンペーン

通常約**33万円**が今なら**無料!**
省令準耐火キャンペーン

耐火ボードが家族の生命と財産を守るだけでなく、火災保険が約半額になる! などメリットも◎

※詳しくはお問い合わせください。

〒675-0064 加古川市加古川町溝之口121-1 TEL(079)456-1000 FAX(079)456-2000