

KANJU®

Freedom Town

フリーダムタウン

書写

GRAND DEBUT

初 広 生 口

全23区画のBIG TOWN PROJECT

歴史を色濃く残す書写山の麓に
全23区画のビッグタウンが誕生！
ゆとりある敷地で叶える
家族が思い思い暮らせる家づくり。
「フリーダム」の名を冠した
自由さが魅力のニュータウンで
新たな暮らしを始めてみませんか。

Location
周辺環境

— お子様の毎日の送迎や登下校も安心のステージ

書写中学校 徒歩約7分

曾左保育園 徒歩約9分

曾左幼稚園 徒歩約9分

ゆとりある敷地は
39坪～67坪超

土地販売価格
stage B

990万円～
■土地面積 / 142.75㎡ (43.18坪)

ご来場予約特典

STARBUCKS CARD

2,000円分

ご予約は右記QRから



- 住宅ご購入予定でアンケートをご記入いただいた方限定
- ひと家族様1回限り

■所在 / 兵庫県姫路市書写 ■交通 / 「姫路駅北口停」より神姫バス乗車26分「集会所前停」下車徒歩約6分 ■学区 / 曾左小学校、書写中学校 ■団地設備 / 電気、都市ガス、公営水道、排水（汚水・雑排水 / 公共下水道へ放流、雨水 / 道路側溝へ放流） ■道路幅員 / 分譲地内：6m、北側：約8m舗装道路 ■私道負担 / 有（OPQR号地） ■用途地域 / 第一種中高層住居専用地域 ■建ぺい率 / 60% ■容積率 / 200% ■高度地区 / 第二種高度地区 ■地目 / 宅地 ■団地総区画数 / 23区画 ■今回販売区画数 / 23区画 ■土地面積 / 131.66㎡～222.22㎡ ■土地販売価格 / 990万円～1,255万円 ■建築条件付き土地販売 ■開発許可番号 / 姫路市指令土第1-16号（24）令和6年6月25日 ■総開発面積 / 4624.70㎡ ■売主 / 関西住宅販売株式会社

当社施工例

Inner Garage

Garden Life

Free Room



当分譲地についての詳細は裏面「フリーダムタウン北平野」モデルハウスにてご案内致します

KANJUで憧れを叶える家づくり

全23区画 自由設計

決められた間取りや商品ではなく、お客様のライフスタイルやお好みに合わせて素材を選び、ご家族みんなにフィットするオーダーワンの住まいをご提案いたします。



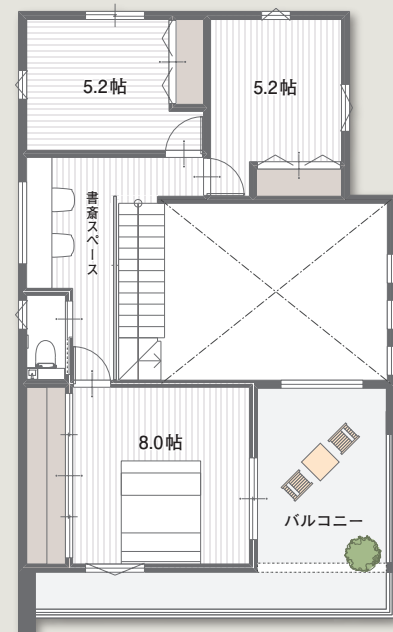
詳細MAPは
下記QRをCheck!



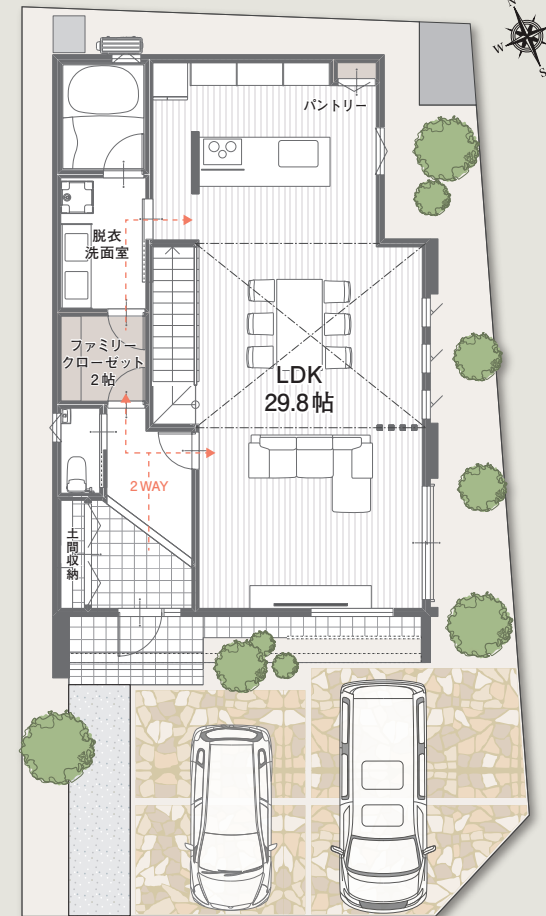
※街並みイメージCG

MODEL HOUSE

OPEN



(パントリー含む)



約30帖の団欒空間

パントリーを含め約30帖にもなる広々としたLDK。心地良い光と風が入ってくる寛ぎの団欒空間。上部の大開口の吹抜が一層の開放感を演出します。

通り抜けできるファミリークローゼット

2ウェイ動線をもつ玄関ホールからアクセスできるウォークスルースタイルのファミリークローゼット。外出時のアウターやカバン等の置き場として使用でき、支度がスムーズに。そのまま洗面室にも行けるので手洗い後にLDKに入ることができます。



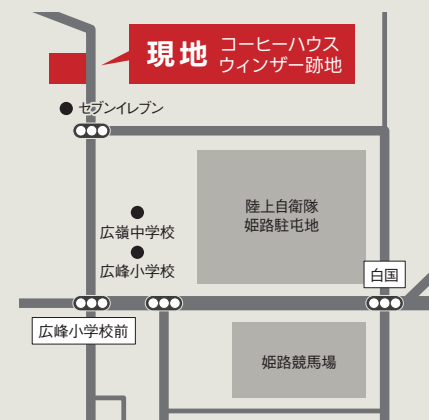
MODEL HOUSE

STAGE J

ファミリークローゼット/フラットキッチン
パントリー/吹抜け/2Fホールカウンター
■土地面積 / 160.78㎡ (48.63坪)
■延床面積 / 125.88㎡ (38.07坪)

※当モデルハウスは販売しておりません

モデルハウスの詳細な地図は右記QRからGoogle Map



太陽光発電搭載

13.06 kW

ご予約&ご来場でプレゼント!



STARBUCKS CARD 2,000円分



右記QRコードからスマホでカンタン見学予約!

関西住宅販売株式会社

姫路支店

〒670-0965 姫路市東延末4丁目38番地1 TEL (079) 287-0007 FAX (079) 287-0008

●一級建築士事務所 ●建設業許可/国土交通大臣許可(般-3)第28420号 ●宅建業免許/国土交通大臣(2)第9451号
●(一社)兵庫県宅地建物取引業協会会員 ●(公社)近畿地区不動産公正取引協議会加盟 ■広告有効期限/令和6年8月末日

右記QRコードからスマホでカンタンお問い合わせ!



電話でのお問い合わせは下記ダイヤルより▼

0120-92-0009

実際に見て触れて体感できるKANJU姫路のショールーム!



KIDS ROOM

お子様連れでも安心のキッズルーム完備!!

ACCESS MAP

