

MODEL HOUSE PRE OPEN

先行公開

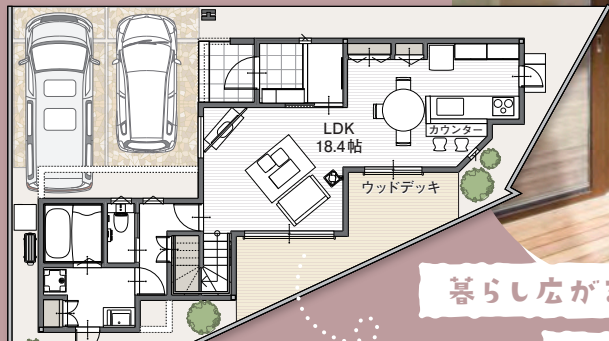
SMILE TOWN 野口町野口6

NOGUCHI CHO NOGUCHI



※外観イメージCG

落ち着きと可愛らしさを兼ね備えた
ノルディックモダンの住まい



暮らし広がる囲らん空間!

LDKから繋がる

ウッドデッキテラス

MODEL HOUSE D

■土地面積/133.04㎡(40.24坪)

■延床面積/107.23㎡(32.43坪)

キッチンカウンター+ウッドデッキ+WIC

モデルハウス販売価格

3,950万円 (税込)

太陽光発電システム
6.4kw 搭載

家計にも地球にも優しい太陽光発電



現地

お気軽に
直接現地まで
お越し下さい

■所在/兵庫県加古川市野口町野口 ■交通/JR「東加古川駅」より徒歩約20分~21分(1600m~1630m) ■学区/野口小学校(700m~730m)・中部中学校(450m~480m) ■団地設備/電気、LP(プロパン)ガス、公営水道、排水(汚水、雑排水は公共下水道へ放流、雨水は側溝に放流) ■道路幅員/北側約6m舗装道路・西側約6.1m共有通路 ■区域区分/市街化区域 ■用途地域/第一種住居地域 ■高度地区/第4種高度地区 ■防火地域/指定なし(法22条指定あり) ■建ぺい率/60% ■容積率/200% ■私道負担/有(A号地:2/202、B号地:50/202、C号地:92/202、D号地:58/202) ■総戸数/4戸 ■今回販売戸数/1戸 ■土地面積/133.04㎡ ■モデルハウス販売価格/3,950万円 ■建物完成予定/令和6年5月中旬完成予定 ■建築確認番号/HK23-20738(R5.8.21) ■埋蔵文化財包蔵地/一部該当地所あり ■都市計画区域/東播都市計画区域 <売主>

Ancient Garden
エンシェント
ガーデン

野口

NOGUCHI

ゆるやかな時の流れを感じる

古民家風和モダンの邸



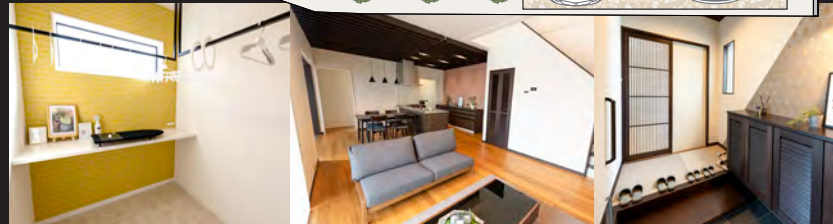
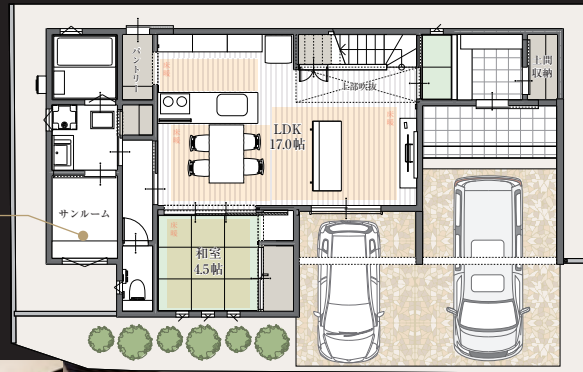
伝統 × 現代建築



stage H

サンルーム

洗濯の一連の作業をコンパクトに。家事効率を上げる家事楽スペース。



■土地面積/141.78㎡(42.88坪)

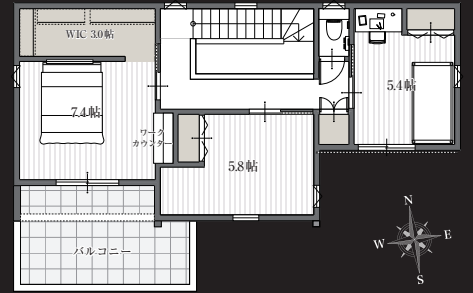
■延床面積/121.90㎡(36.87坪)

土間収納/4箇所床暖房/サンルーム
ワークカウンター/WIC

モデルハウス
販売価格 4,380万円 (税込)

木薫る、和の安らぎ空間

1階は無垢の床を使用。ルーバー天井をキッチン・ダイニングに採用し、部屋のアクセントに。和風デザインと、現代的でスタイリッシュなテイストを融合させた空間で、ゆるやかな時間の流れを感じさせます。玄関スペースは、畳の敷かれた玄関ホールが落ち着いた和の雰囲気を演出します。



お気軽に直接現地までお越し下さい



現地

■所在/兵庫県加古川市野口町古大内 ■交通/JR「東加古川駅」より徒歩約22分(1700m~1730m) ■学区/野口南小学校(600m~650m)・中部中学校(450m~480m) ■団地設備/電気、都市ガス、公営水道、排水(汚水、雑排水は公共下水道へ放流、雨水は雨水管に放流) ■道路幅員/約5.35~6.3m舗装道路 ■区域区分/市街化区域 ■用途地域/第一種住居地域 ■高度地区/第4種高度地区 ■防火地域/指定なし(法22条指定あり) ■建ぺい率/60% ■容積率/200% ■私道負担/無 ■総戸数/11戸 ■今回販売戸数/1戸 ■土地面積/141.78㎡ ■モデルハウス販売価格/4,380万円 ■開発検査済証番号/加指第2-39号(R4) 令和5年2月15日 ■埋蔵文化財包蔵地/有 ■都市計画区域/中播都市計画区域 <売主>

KANJU

関西住宅販売株式会社

加古川支店

〒675-0064 加古川市加古川町溝之口121-1
TEL (079) 456-1000

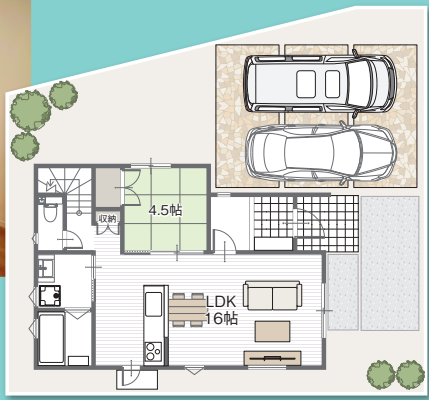
チラシ掲載物件に関するお問い合わせは

0120-76-8008

■広告有効期限/令和6年5月末日



キッチン・水回りを集約した家事ラク動線の家



居住空間を広く使える大容量WICのある主寝室



◀3帖のWICを備えた主寝室。大容量の収納で季節物の衣類もまとめて収納可能。ワイドバルコニーもあり天気の良い日にはお布団も干せます。

stage A
土地+建物
セット価格 **3,230** (税込) **万円**

《借入金》3,230万円 《返済期間》35年返済
返済例 **80,952** 円 **ボーナス払い** **0** 円
※元利均等/変動金利0.295%の場合。ご希望に添えない場合もございます。

MODEL HOUSE A

※外観イメージCG

OPEN MODEL HOUSE

SMILE TOWN 加古川町 友沢2

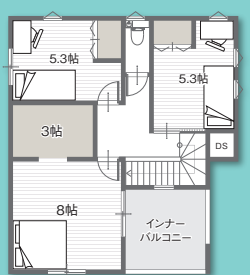
モデルハウス2棟分譲中
お気軽に直接現地までお越し下さい

■所在/加古川市加古川町友沢 ■交通/JR「加古川駅」よりバス乗車約12分(友沢南停)下車徒歩約1分または山陽電気本線(尾上の松駅)より徒歩約29分(2300m~2320m) ■学区/加古川小学校(650m~670m)、加古川中学校(1300m~1320m) ■団地設備/電気(関西電力)、ガス(都市ガス)、上水道(公営)、排水(汚水・雑排水は公共下水道、雨水は側溝へ放流) ■道路幅員/約7.4m~12.1m ■舗装道路 ■区域区分/市街化区域 ■用途地域/第1種中高層住居専用地域・第2種中高層住居専用地域 ■高度地区/第2-1種高度地区・第3種高度地区 ■防火地域/指定なし ■建ぺい率/60% ■容積率/200% ■地目/宅地 ■私道負担/あり ■総戸数/3戸 ■今回販売戸数/2戸 ■土地建物セット販売価格/3,180万円~3,230万円 ■土地面積/143.81㎡~144.20㎡(有効面積) ■売主



※外観イメージCG

生活感を感じさせない、背面収納のある家



天候を気にせずお洗濯♪便利なインナーバルコニー



◀主寝室からアクセスできるインナーバルコニーは、天候を気にせず洗濯物が干せる嬉しいスペース。プランター・菜園や趣味のスペースとしてや、お子様の遊び場所としても大活躍のアクティブ空間♪

stage B
土地+建物
セット価格 **3,180** (税込) **万円**

《借入金》3,180万円 《返済期間》35年返済
返済例 **79,099** 円 **ボーナス払い** **0** 円
※元利均等/変動金利0.295%の場合。ご希望に添えない場合もございます。

MODEL HOUSE B



新モデルハウス

8 完成予定
 月上旬

お気軽に
 お問い合わせ下さい

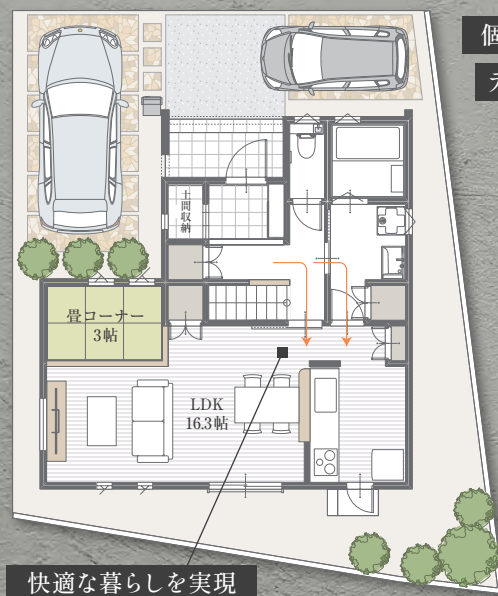


MODEL HOUSE F

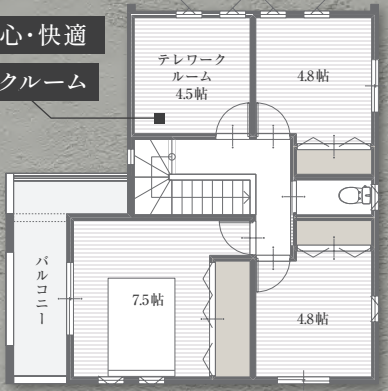
※外観イメージCG

先行販売

JR加古川駅 徒歩 **17** 分 | マックスバリュ 徒歩 **3** 分 | ウェルシア 徒歩 **2** 分



個室で安心・快適
 テレワークルーム



stage F / モデルハウス販売価格

4LDK ●土地面積/124.91㎡(37.78坪)
 ●建物面積/103.09㎡(31.18坪)

4,380 (税込) **万円**

快適な暮らしを実現

玄関から洗面室とLDKへの2WAY動線

■所在/加古川市加古川町栗津字八 ■交通/JR山陽本線「加古川駅」より徒歩約17分(約1335m) ■学区/加古川小学校(935m)、加古川中学校(1035m) ■団地設備/電気(関西電力)、ガス(都市ガス)、上水道(公営)、排水(汚水・雑排水は公共下水道へ放流、雨水は下水道管へ放流) ■道路幅員/約6m~6.56m ■舗装道路 ■区域区分/市街化区域 ■都市計画区域/東播都市計画区域 ■用途地域/第二種中高層住居専用地域 ■高度地区/第3種高度地区 ■防火地域/指定なし ■建ぺい率/60% ■容積率/200% ■地目/宅地 ■私道負担/なし ■総戸数/8戸 ■今回販売戸数/1戸 ■土地面積/124.91㎡ ■モデルハウス販売価格/4,380万円 ■建物完成予定/2024年8月上旬 ■建築確認番号/HK22-22005号(R5.3.23) <売主>