

姫路リバーシティー徒歩約8～9分

KANJŪ®

加茂東 住宅展示場

NEW
OPEN

stage-M

サービスヤードの邸



一挙4邸

同時ご見学可能

お電話または下記フォームにて
ご予約ください。



春の住まい見学会 開催!

この土日はサウスコート加茂東へ

AM10:00～PM5:00

stage-A

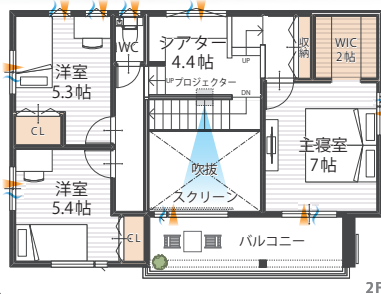
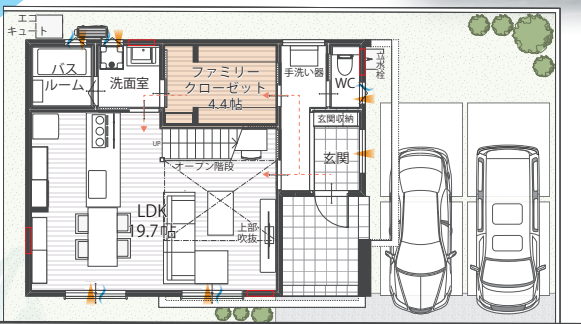
通抜けガレージの邸

stage-B

パントリーの邸

stage-L

吹抜シアターの邸



stage
L

大きな吹抜けとシアタースペースのある明るい邸

敷地面積/131.33㎡(39.72坪) 建物面積/108.27㎡(32.74坪)

■物件概要 ■所在/姫路市飾磨区加茂東 ■交通/山陽電鉄(飾磨駅)より徒歩約13分～14分(1000m～1100m) ■学区/津田小学校、飾磨西中学校 ■団地設備/電気、都市ガス、公営水道、排水(汚水・雑排水/公共下水道、雨水/道路側溝) ■道路幅員/約4m～6m ■舗装道路 ■私道負担/無 ■用途地域/二種中高 ■建/60% ■容/200% ■地目/宅地 ■総戸数/13戸 ■今回販売戸数/1戸(B号地のみ販売、A・L・Mは公開期間満了後の販売) ■土地面積/131.33㎡～138.73㎡ ■モデルハウス販売価格/4830万円(B号地) ■完成予定/A:2023年6月完成済、B:2023年4月完成済、L:2023年6月完成済、M:2024年2月完成済 ■建物構造/木造2階建一戸建住宅 ■完工/関西住宅販売株式会社

4/7(SUN) 20:00よりインスタライブ開催!

L号地モデルをライブでご案内!
ご視聴いただいた方に
プレゼントを発表!

KANJŪ®

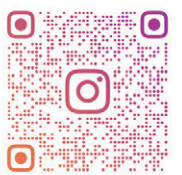
関西住宅販売株式会社 姫路支店

フリーダイヤル

0120-92-0009

〒670-0965 兵庫県姫路市東延末4丁目38番地1 TEL: 079-287-0007 (代表)
●一級建築士事務所 ●建築業許可/国土交通大臣許可(般-3)第28420号 ●宅建業免許/国土交通大臣(2)第9451号
●(一社)兵庫県宅地建物取引業協会会員 ●(公社)近畿地区不動産公正取引協議会加盟
※広告有効期限/R6.4末

かんじゅー姫路 検索 <https://kanju.jp/himeji>



KANJU_HIMEJI