

OPEN MODEL HOUSE

公開開始

GRAND OPEN

SMILE TOWN

阿成植木 ANASEUEKI

78

MODEL HOUSE #B

AREA 高浜小学校区



※外観イメージCG

耐震等級3(最高等級)
+
制震ダンパー搭載

このような方もあわせてご相談ください!

希望エリア

の土地*を
紹介して欲しい
*建築条件付き

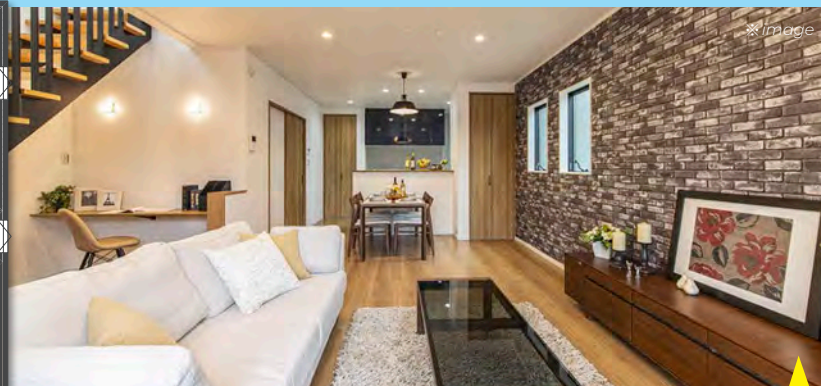
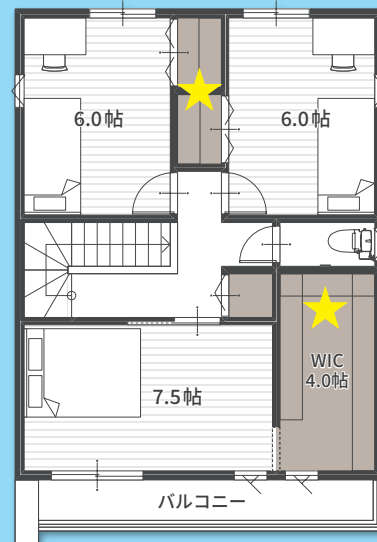
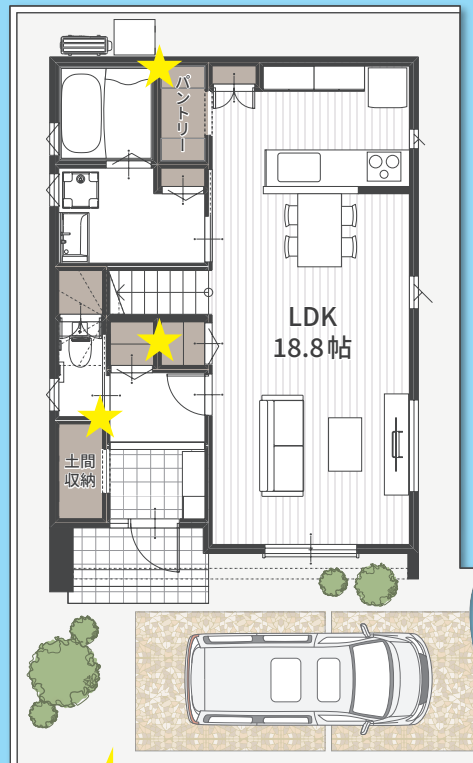
注文住宅

について
相談したい

分譲マンション 一戸建てからの 住み替え を検討している

広々とした団欒空間& スッキリ暮らせる収納充実の邸

高浜小学校 徒歩約 **5** 分
ファミリーマート 徒歩約 **2** 分



18.8帖の 広々団欒空間

直線上に並んだ18.8帖のLDKは、視線の抜ける
広々とした寛ぎの団欒空間。家族とのコミュニケー
ションも自然と増える空間に。

★ 居住空間を広く使える 片付け上手な多収納設計

4帖のWICや大型パントリーをはじめ、各居
室の収納はもちろん、随所に収納スペース
を設けた多収納設計の住まい。用途に応じ
た収納で整理整頓がラクラク。収納家具
も不要で居住空間を広く使えます。



子育てエコホーム 支援事業

子育て世帯 または
若者夫婦世帯 なら

補助金 80万円 対象物件

MODEL HOUSE
販売価格
土地面積 / 157.81㎡ (47.73坪)
延床面積 / 105.99㎡ (32.06坪)

月々の返済例
《借入金》3,420万円 《返済期間》40年

3,420 (税込) 万円

月々 約 63,000 円

ボーナス払い
約10万円
(年2回)

※当社提携銀行の変動金利0.545% 元利均等払い、40年ローンの場合。審査によりご希望に添えない場合がございます。

来客時も安心♪ 駐車スペース 3台駐車可

■所在/姫路市飾磨区阿成植木 ■交通/山陽電鉄本線(鹿鹿駅)より徒歩約13分(1000m)、またはJR姫路駅より神姫バス乗車約13分(飾磨東交番前)下車徒歩約1分 ■学区区/高浜小学校(約350m)、飾磨東中学校(約600m) ■団地設備/電気、都市ガス、公営水道、排水(汚水・雑排水/公共下水道へ放流、雨水/道路側溝へ放流) ■道路幅員/約6m~18m舗装道路 ■私道負担/無 ■用途地域/第二種中高層住居専用地域 ■建ぺい率/60% ■容積率/200% ■高度地区/指定なし ■防火地域/指定なし ■地目/宅地 ■総戸数/4戸 ■今回販売戸数/1戸 ■土地面積/157.81㎡ ■モデルハウス販売価格/3,420万円 ■建物完成/令和6年3月上旬完成済 ■建築確認番号/HK23-11524 (R5.10.12) ■その他/埋蔵文化財包蔵地(ヒジ倉遺跡)/高浜東土地区域整備事業(完了) ■売主/大豊土地(免許番号/兵庫県知事(9)第450459号) <販売代理>



笑顔溢れる、人、街、未来へ

KANJŪ®



QRコードから来場予約!
※平日も見学可能です

※内観写真は全て当社施工事例

SMILE TOWN SELECTION 01 下野田13

54

坪超の整形地で楽しむ理想を叶える家づくり

ビルトインガレージや**平屋**などのプランが可能!!

高浜小学校 徒歩約6分
飾磨東中学校 徒歩約6分

Aコープ 徒歩約5分

分譲地情報の詳細はコチラ

■所在/姫路市飾磨区下野田4丁目■交通/山陽電鉄(飾磨駅)より徒歩約16分、またはJR姫路駅より神姫バス乗車約15分(飾磨東中学校北停)下車徒歩約6分■学区/高浜小学校(約450m)、飾磨東中学校(約450m)■団地設備/電気、都市ガス、公営水道、排水(汚水・雑排水/公共下水道へ放流、雨水/道路側溝へ放流)■道路幅員/約5m舗装道路■私道負担/無■用途地域/第二種中高層住居専用地域■建ぺい率/60%■容積率/200%■地目/宅地■総区画数/2区画■今回販売区画数/2区画■土地面積/181.81㎡■土地販売価格/2,350万円■建築条件付き土地販売<売主>

SMILE TOWN SELECTION 02 阿成植木17

広々敷地が可能にする様々なプラン
ガーデンライフやアウトドアリビングも

47

坪超の全2区画!

車3台駐車可能!

高浜小学校 徒歩約6分
Aコープ 徒歩約5分

分譲地情報の詳細はコチラ

■所在/姫路市飾磨区阿成植木■交通/JR姫路駅より神姫バス乗車約12分(しかまの里北停)下車徒歩約4分■学区/高浜小学校(約450m)、飾磨東中学校(約800m)■団地設備/電気、都市ガス、公営水道、排水(汚水・雑排水/公共下水道へ放流、雨水/道路側溝へ放流)■道路幅員/約6m舗装道路■私道負担/無■用途地域/第二種中高層住居専用地域■建ぺい率/60%■容積率/200%■高度地区/指定なし■防火地域/指定なし■地目/宅地■総区画数/2区画■今回販売区画数/2区画■土地面積/157.79㎡■土地販売価格/1,902万円■建築条件付き土地販売<売主>

SMILE TOWN SELECTION 03 阿成植木20

幼・小・中学校が1km圏内
公園も近い育充の街

1

分譲地情報の詳細はコチラ

遊び盛んな子育て世帯に嬉しいロケーション!

阿成植木公園 徒歩約1分

高浜小学校 徒歩約8分
飾磨東中学校 徒歩約12分

土地販売価格 stage D
土地面積/171.22㎡(51.79坪)

1,491

万円

■所在/姫路市飾磨区阿成植木■交通/山陽電鉄本線(妻鹿駅)より徒歩約17分(1300m)、またはJR姫路駅より神姫バス乗車約12分(しかまの里北停)下車徒歩約4分■学区/高浜小学校(約600m)、飾磨東中学校(約950m)■団地設備/電気、都市ガス、公営水道、排水(汚水・雑排水/公共下水道へ放流、雨水/道路側溝へ放流)■道路幅員/約4m~6m舗装道路■私道負担/有■用途地域/第二種中高層住居専用地域■建ぺい率/60%■容積率/200%■地目/宅地■総区画数/4区画■今回販売区画数/3区画■土地面積/137.52㎡~171.22㎡■土地販売価格/1,491万円~1,704万円■建築条件付き土地販売<売主>

SMILE TOWN SELECTION 04 阿成鹿古2

お子様の毎日の通学も安心の学近ステージ
第1期好評分譲中!!

1,274

万円

高浜小学校 徒歩約5分
飾磨東中学校 徒歩約5分

stage F
土地販売価格
土地面積/127.56㎡(38.58坪)

分譲地情報の詳細はコチラ

■所在/姫路市飾磨区阿成鹿古■交通/山陽電鉄本線(妻鹿駅)より徒歩約17分(1300m)、またはJR姫路駅より神姫バス乗車約14分(飾磨東中学校北停)下車徒歩約3分■学区/高浜小学校(約400m~450m)、飾磨東中学校(約350m~400m)■団地設備/電気、都市ガス、公営水道、排水(汚水・雑排水/公共下水道へ放流、雨水/道路側溝へ放流)■道路幅員/北側約3.94m、西側約2.94m~3.13m舗装道路■私道負担/有■水路占用/有■用途地域/第二種中高層住居専用地域■建ぺい率/60%■容積率/200%■地目/宅地■総区画数/3区画(1期)、3区画(2期)、1区画(3期)■今回販売区画数/3区画■土地面積/143.18㎡■土地販売価格/1,274万円~1,773万円■建築条件付き土地販売<売主>
※建築条件付宅地と表示のある土地は土地売買契約後3ヶ月以内に関西住宅販売株式会社との間で住宅の建築請負契約を締結していただくことを条件として販売いたします。この期間内に住宅を建築しないことが確定したときは住宅の請負契約が成立しなかった場合は土地売買契約は白紙となり受領した金額はお返しいたします。

高浜小学校学区で選ぶ 建築条件付き分譲地特集

建物参考プランあり!詳しくはご予約の上、ショールームまで!

SMILE TOWN SELECTION 05 阿成渡場6

57

坪超の南向き広々敷地
&山電「妻鹿」駅まで
徒歩圏内の街

車4台以上の駐車場
南面テラス ガレージ

自由度の高い家づくりがしたい方必見!
様々な建物プランが可能な最終1区画!

山電「妻鹿」駅 徒歩約11分

高浜小学校 徒歩約8分
飾磨東中学校 徒歩約10分

分譲地情報の詳細はコチラ

■所在/姫路市飾磨区阿成渡場■交通/山陽電鉄本線(妻鹿駅)より徒歩約11分、またはJR姫路駅より神姫バス乗車約13分(早川神社前停)下車徒歩約3分■学区/高浜小学校(約600m)、飾磨東中学校(約800m)■団地設備/電気、都市ガス、公営水道、排水(汚水・雑排水/公共下水道へ放流、雨水/道路側溝へ放流)■道路幅員/約7m舗装道路(歩道含む)■私道負担/無■用途地域/第二種中高層住居専用地域■建ぺい率/60%■容積率/200%■高度地区/指定なし■防火地域/指定なし■地目/宅地■総区画数/2区画■今回販売区画数/1区画■土地面積/190.20㎡■土地区画整理事業/高浜東土地区画整理事業■土地販売価格/1,997万円■建築条件付き土地販売<売主>