



SMILE TOWN

サウスコート

加茂東

SOUTH COURT KAMOHIGASHI



GRAND OPEN

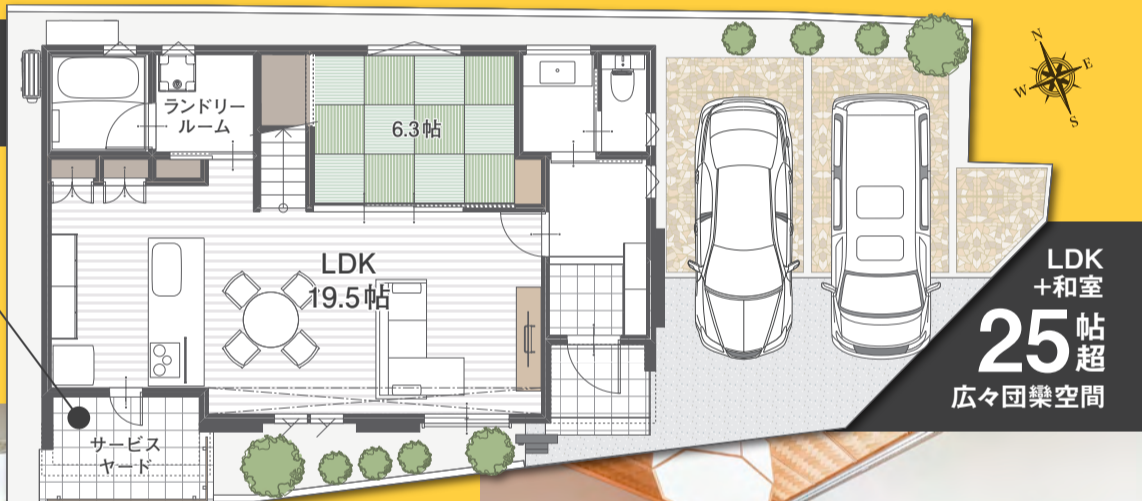
暮らしのなかに素材が息づく、五感で愉しむ家。

NEW MODEL HOUSE 1st EXHIBITION

初公開

家事を効率的に
サービスヤード

キッチンから出ることのできる屋根付きのサービスヤード。洗濯物を干したり、ゴミの保管場所としても使え、家事の効率上がり日々の暮らしが便利に。格子タイプの目隠しフェンスを設けているので、人目も気にせずお使いいただけます。



※外観イメージCG

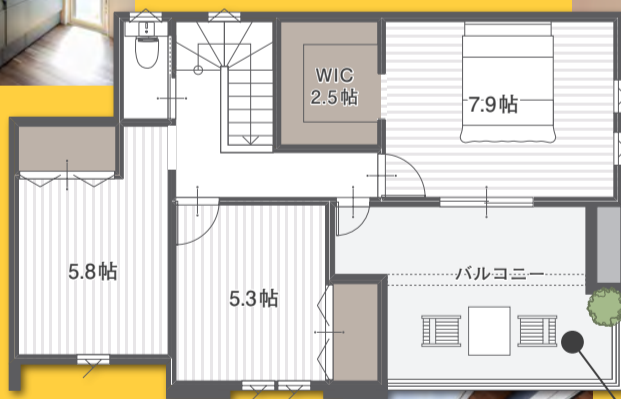


4LDK

+キッチン収納+独立洗面室
+サービスヤード
+ランドリー+WIC

■土地面積 / 133.47㎡ (40.37坪)
■延床面積 / 116.96㎡ (35.38坪)

※当モデルハウスは販売していません

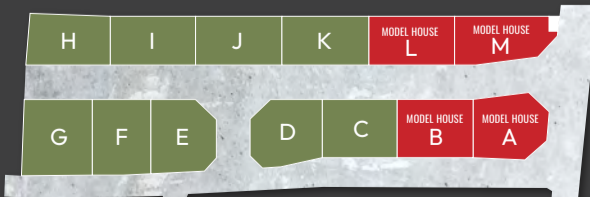


19.5帖のLDKは南からの陽光があふれる居心地の良い空間。和室の引き戸を開放すれば合わせて25帖以上の大きな団楽空間となり、ゆとりある暮らしを実現。

寛ぎの開放的な南面バルコニー

2階の廊下からも直接出入りが可能な広々とした南面のバルコニー。屋根のあるスペースもあり洗濯物も安心して干していただけます。また外部用のテーブルセットを設置すれば晴れた休日のカフェタイムを気持ちよく過せる寛ぎのスポットに。

モデルハウス
4棟
同時公開中!



「サウスコート加茂東」なら1つの会場で4つのタイプのモデルハウスが見学できる!

見学ご予約は右記QRから!

ご予約QR



Smile Town
スマイルタウン
JR東姫路駅南

6

初広告

JR東姫路駅
SELECTION
特集

城陽小学校区

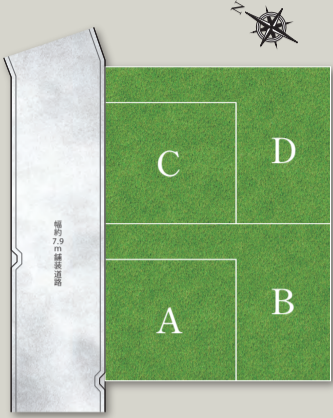
Smile Town
スマイルタウン
JR東姫路駅南

5

好評分譲中

※街並みイメージ CG

※街並みイメージ CG



JR東姫路駅エリアで暮らす。
開発進む発展中の全4区画の街。



JR東姫路駅
自転車
約5分

城陽小学校
徒歩約11分

ハローズ
徒歩約5分

子育てロケーション

WEB SITE
物件の詳細は
右記QRから▶



■所在/姫路市阿保甲 ■交通/JR東姫路駅より徒歩約14分(1100m) ■学校区/城陽小学校(約850m)、山陽中学校(約2800m) ■団地設備/電気、都市ガス、公営水道、排水(汚水・雑排水/公共下水道へ放流、雨水/道路側溝へ放流) ■道路幅員/約7.9m舗装道路 ■私道負担/無 ■用途地域/準工業地域 ■建ぺい率/60% ■容積率/200% ■地目/宅地 ■総区画数/4区画 ■今回販売区画数/4区画 ■土地面積/114.77㎡~139.96㎡ ■土地販売価格/2,158万円~2,326万円 ■その他/阿保区画整理事業(事業中)、D号地は埋蔵文化財包蔵地(阿保遺跡第1地点) ■建築条件付き土地販売<売主>



区画整理地でますます便利に
41~45坪超の
広々敷地の全6区画の街。

通勤・通学も軽快アクセス!
JR東姫路駅 自転車約5分

安心の子育てロケーション

城陽小学校 徒歩約9分
ハローズ 徒歩約6分

WEB SITE
物件の詳細は
下記QRから



■所在/姫路市阿保甲 ■交通/JR東姫路駅より徒歩約15分~17分(1200m~1300m) ■学校区/城陽小学校(約650m~800m)、山陽中学校(約2400m~2500m) ■団地設備/電気、都市ガス、公営水道、排水(汚水・雑排水/公共下水道へ放流、雨水/道路側溝へ放流) ■道路幅員/約6~8m舗装道路 ■私道負担/無 ■用途地域/準工業地域 ■特別用途地区/大規模集客施設制限地区 ■建ぺい率/60% ■容積率/200% ■地目/宅地 ■総区画数/6区画 ■今回販売区画数/4区画 ■土地面積/135.92㎡~150.22㎡ ■土地販売価格/2,429万円~2,694万円 ■その他/阿保区画整理事業(事業中) ■建築条件付き土地販売<売主>

TAKAHAMA AREA

高浜小学校区特集

SMILE SELECTION

初広告

OPEN MODEL HOUSE

J1 SMILE TOWN
阿成植木18
ANASEVEKI.18



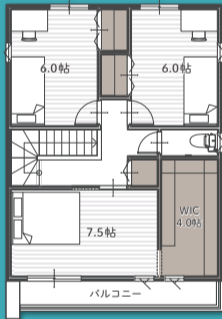
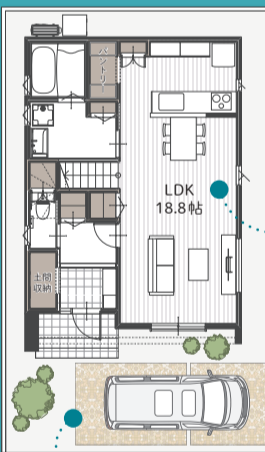
モデルハウス販売価格 STAGE B

●土地面積/157.81㎡(47.73坪)
●延床面積/105.99㎡(32.06坪)

3,420 (税込) 万円

■所在/姫路市飾磨区阿成植木 ■交通/山陽電鉄本線(妻鹿駅)より徒歩約13分(1000m)、またはJR姫路駅より神姫バス乗車約13分(飾磨東交番前)下車徒歩約1分 ■学校区/高浜小学校(約350m)、飾磨東中学校(約600m) ■団地設備/電気、都市ガス、公営水道、排水(汚水・雑排水/公共下水道へ放流、雨水/道路側溝へ放流) ■道路幅員/約6m~18m舗装道路 ■私道負担/無 ■用途地域/第二種中高層住居専用地域 ■建ぺい率/60% ■容積率/200% ■高度地区/指定なし ■防火地域/指定なし ■地目/宅地 ■総戸数/4戸 ■今回販売戸数/1戸 ■土地面積/157.81㎡ ■モデルハウス販売価格/3,420万円 ■建物完成/令和6年3月上旬完成済 ■建築確認番号/HK23-11524 (R5.10.12) ■その他/埋蔵文化財包蔵地(ヒジ倉遺跡)/高浜東土地区域整備事業(完了) ■売主/大豊土地(免許番号/兵庫県知事(9)第450459号) <販売代理>

広々とした団楽空間
& スッキリ暮らせる
多収納設計の家



18.8帖の
広々団楽空間
家族とコミュニケーションが
取りやすい、視線の抜ける
広々とした寛ぎのLDK

来客時も安心♪
駐車スペース
3台可!



WEB SITE



J2 SMILE TOWN
阿成鹿古2
ANASEKAKO.2



お子様の毎日の通学も安心の学近ステージ

高浜小学校 徒歩約5分
飾磨東中学校 徒歩約5分

土地販売価格 STAGE F

●土地面積/127.56㎡(38.58坪)

1,274 万円~

■所在/姫路市飾磨区阿成鹿古 ■交通/山陽電鉄本線(妻鹿駅)より徒歩約17分(1300m)、またはJR姫路駅より神姫バス乗車約14分(飾磨東中学校北)下車徒歩約3分 ■学校区/高浜小学校(約400m~450m)、飾磨東中学校(約350m~400m) ■団地設備/電気、都市ガス、公営水道、排水(汚水・雑排水/公共下水道へ放流、雨水/道路側溝へ放流) ■道路幅員/約6m~8m舗装道路 ■私道負担/無 ■用途地域/準工業地域 ■特別用途地区/水路占用/有 ■用途地域/第二種中高層住居専用地域 ■建ぺい率/60% ■容積率/200% ■地目/宅地 ■総区画数/3区画/1区画(2期)、1区画(3期) ■今回販売区画数/3区画 ■土地面積/127.56㎡~143.18㎡ ■土地販売価格/1,274万円~1,773万円 ■建築条件付き土地販売<売主>



J3 SMILE TOWN
下野田13
SHIMONODA.13



子育て世代にぴったりの街

高浜小学校 徒歩約5分

Aコープ 徒歩約5分

54 坪超の整形地で楽しむ理想を叶える家づくり。
憧れの平屋やビルトインガレージも可能!

■所在/姫路市飾磨区下野田4丁目 ■交通/山陽電鉄(飾磨駅)より徒歩約16分、またはJR姫路駅より神姫バス乗車約15分(飾磨東中学校北)下車徒歩約6分 ■学校区/高浜小学校(約450m)、飾磨東中学校(約450m) ■団地設備/電気、都市ガス、公営水道、排水(汚水・雑排水/公共下水道へ放流、雨水/道路側溝へ放流) ■道路幅員/約5m舗装道路 ■私道負担/無 ■用途地域/第二種中高層住居専用地域 ■建ぺい率/60% ■容積率/200% ■地目/宅地 ■総区画数/2区画 ■今回販売区画数/2区画 ■土地面積/181.81㎡ ■土地販売価格/2,350万円 ■建築条件付き土地販売<売主>



掲載物件の詳細をご希望の方は表面モデルハウスまでご来場下さい!!

上記物件以外にも多数ご紹介できる物件がございます。住まいのことなら何でもお気軽にご相談ください♪

※建築条件付宅地と表示のある土地は土地売買契約後3ヶ月以内に関西住宅販売株式会社との間で住宅の建築請負契約を締結していただくことを条件として販売いたします。この期間内に住宅を建築しないことが確定したとき又は住宅の請負契約が成立しなかった場合には土地売買契約は白紙となり受領した金額はお返しいたします。

関西住宅販売株式会社

姫路支店

〒670-0965 姫路市東延末4丁目38番地1 TEL (079) 287-0007 FAX (079) 287-0008

●一級建築士事務所 ●建設業許可/国土交通大臣許可(般-3)第28420号 ●宅建業免許/国土交通大臣(2)第9451号
●(一社)兵庫県宅地建物取引業協会会員 ●(公社)近畿地区不動産公正取引協議会加盟 ●広告有効期限/令和6年3月末日



右記QRから
スマホで簡単
お問い合わせ



0120-92-0009

実際に 見て 触れて 体感 できる
KANJI姫路のショールーム!

