

野口町坂元

Smiletown 坂元

Model House Open!

大開口の吹き抜け

つなテラへ

MODEL HOUSE OPEN

3/2(土)・3(日)・9(土)・10(日) 10:00-17:00

リビング・テラス・和室がつながる 開放的な『つなテラ』の家 モデルハウス見学会開催

ご来場の際は こちらのQRから ご予約下さい



たっぷり玄関収納

玄関近くのシューズインクローゼットには 家族の履物をたっぷり収納できます。 いつも玄関はスッキリきれいにゲストをお迎え出来ます。



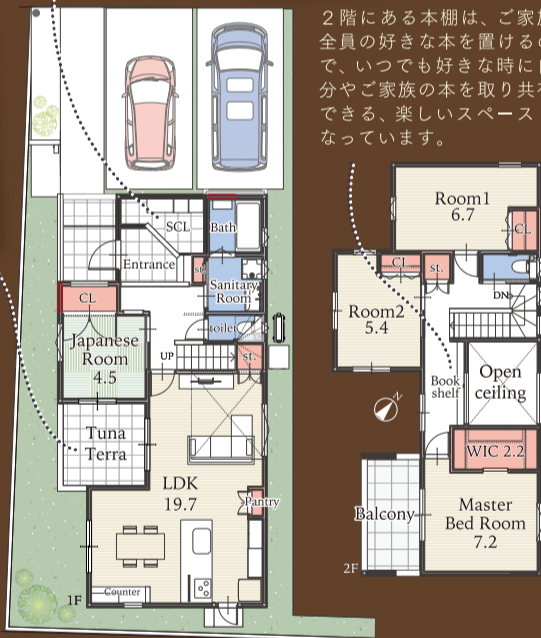
リビングと和室から繋がるテラス

リビングと和室、2方向からアクセスできる『つなテラ』。南向きの光溢れるこのテラスは、家の中と外を開放的につなげる空間です。晴れた日のおうちカフェや、お子様のプール、お友達を呼んでのバーベキューパーティーなど様々なシーンで活躍が期待できます。

販売価格 4,880(税込)万円

4LDK + Tuna terra

- 土地面積/181.33㎡(54.85坪) ■延床面積/117.99㎡(35.69坪)



2階にある本棚は、ご家族全員の好きな本を置けるので、いつでも好きな時に自分やご家族の本を取り共有できる、楽しいスペースとなっています。



3/2(土) インスタグラム ツアーライブ配信 19:00~

加古川町木村 Smile town 加古川小学校前II スーパーや、ドラッグストアまで 徒歩約4~9分圏内の便利な立地です。 土地価格 1,980万円 加古川小学校 加古川中学校区 マルアイ木村店 徒歩約7分 残り 1区画

■所在/加古川市加古川町木村 ■交通/JR「加古川駅」より徒歩19分 ■学区/加古川小学校(550m)、加古川中学校(650m) ■団地設備/電気(関西電力)、都市ガス、公営水道、排水(汚水、雑排水は公共下水道へ放流、雨水/側溝へ放流) ■道路幅員/約6.0m舗装道路 ■区域区分/市街化区域 ■用途地域/第一種中高層住居専用地域 ■高度地区/第3種高度地区 ■防火地域/法22条区域 ■建ぺい率/60% ■容積率/200% ■地目/宅地 ■私道負担/無 ■総区画数/3区画 ■今回販売区画数/1戸 ■土地面積/181.35㎡ ■売主/関西住宅販売株式会社

加古川町本町 Smile town 加古川本町VI JR加古川駅まで徒歩15分、 ニッケパークタウンまで徒歩7分の利便性！ 土地価格 1,642万円 加古川小学校 加古川中学校区 マルアイ木村店 徒歩約7分 南向き 角地

■所在/兵庫県加古川市加古川町本町 ■交通/JR「加古川駅」より徒歩15分 ■学区/加古川小学校(220m)、加古川中学校(1200m) ■電気(関西電力)、ガス(都市ガス)、上水道(公営)、排水(汚水・雑排水/公共下水道へ放流、雨水/側溝へ放流) ■道路幅員/約5.5m舗装道路 ■区域区分/市街化区域 ■用途地域/第一種中高層住居専用地域 ■高度地区/第3種高度地区 ■建ぺい率/60% ■容積率/200% ■防火地域/指定なし ■その他/東播磨都市計画区域 ■私道負担/無 ■総区画数/2区画 ■今回販売区画数/1区画 ■建築条件付土地 ■売主/関西住宅販売株式会社

※広告有効期限/令和6年3月末

※広告は2024年2月20日現在のものであり、販売済の場合はご容赦ください。※徒歩=分速80m、自転車=分速250mで計算しています。※図面は概略図につき、現状と異なる場合は現状を優先して下さい。※施設までの距離は分譲地の出入口から測ったおおよその値です。《建築条件付宅地契約》当宅地は土地売買契約後3カ月以内に関西住宅販売と住宅建築請負契約を締結していただくことを条件として販売します。この期間内に住宅を建築しないことが確定した場合は、土地売買契約は白紙となり、受領した金銭は全額無利子で返します。

KANJU 関西住宅販売株式会社 加古川支店 お問い合わせは お気軽にどうぞ FREE DIAL 0120-76-8008

- 〒675-0064 加古川市加古川町溝之口121-1 TEL(079)456-1000 FAX(079)456-2000
- 一級建築士事務所
- 建設業許可/国土交通大臣許可(般-3)第28420号
- 宅地建物取引業免許/国土交通大臣(2)第9451号
- (一社)兵庫県宅地建物取引業協会会員
- (公社)近畿地区不動産公正取引協議会加盟



同時開催 モデルハウス 見学会開催 新野辺北町 詳しくは裏面へ

新野辺 北町

Smile town
新野辺北町VI

小上がり
コーナー

収納たっぷり家事ラク！
リモートワークルームのある邸

Model House Open!

モデルハウス見学
ご予約はこちら→



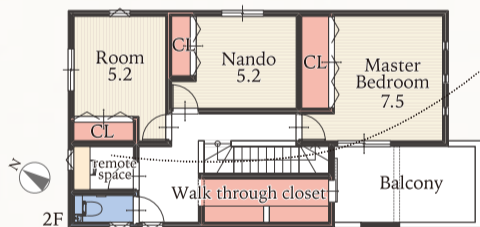
印象的なツートンカラーのおしゃれな外観！

北欧・スκανジナビアスタイルで叶える心地よい暮らし

3/2土・3日・9土・10日 10:00-17:00

3S
LDK

+ 土間収納+ウォークスルークローゼット
畳コーナー+リモートワークスペース



趣味の部屋にも使えて
便利なリモートワーク
スペース

専用のスペースでリモート
ワークもはかどります。
お仕事をスムーズにこなす
ことができ、おうち時間も
より充実します。



Work space



家族の服も楽々収納

2Fホールからバルコニーへ
出る間にウォークスルー
クローゼットを設けました。
お洗濯が乾いたらすぐにこ
ちらに収納することができ、
毎日の家事にも便利。

ゆったりすず小上がり畳コーナー

畳コーナーは小上がりになっているので、
段差に腰掛けてくつろぐこともできます。
リビングやキッチンにいるご家族と視線の
高さが近くなり、団らん時間をより楽しく
過ごすことができます。



【スマイルタウン新野辺北町VI概要】■所在/兵庫県加古川市別府町新野辺北町7丁目■交通/山陽電鉄[別府駅]より徒歩15分~16分(1200m~1250m)■学区区/別府西小学校(1100m~1150m)、別府中学校(20m~70m)■団地設備/電気(関西電力)、大阪ガス、公営水道、排水(汚水、雑排水は公共下水道へ放流、雨水、側溝へ放流)■道路幅員/約6m~12m舗装道路■区域区分/市街化区域■用途地域/第一種中高層住居専用地域■高度地区/第3種高度地区■防火地域/指定なし(法22条指定有)■建ぺい率/60%■容積率/200%■地目/宅地■私道負担/無■総区画数/5区画■今回販売戸数/1戸■売主/関西住宅販売株式会社【スマイルタウン新野辺北町VI E号地】■土地面積/148.51㎡(44.92坪)■建物面積/116.55㎡(35.25坪)■建物完成月/R4年6月完成■構造/木造2階建

3/10

Instagram
ツアーライブ配信 19:00~

野口町
野口

敷地面積ゆったり49~60坪超のプレミアム分譲!

B号地
土地価格 1,779万円~

野口小学校 徒歩約4分

◆ 中部中学校 徒歩約5分

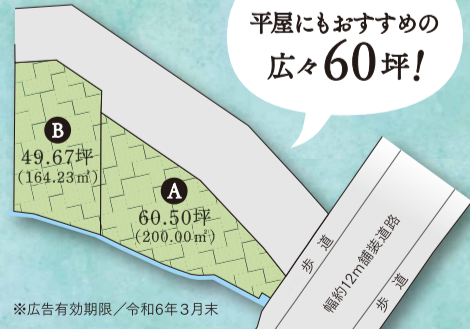
■土地面積/164.23㎡(49.67坪)

イオン加古川店 徒歩約14分

◆ JR「東加古川」駅 自転車で約8分

野口小学校・中部中学校区

■所在/兵庫県加古川市野口町野口■交通/JR「東加古川」より徒歩約25分(2000m)、JR「加古川」より徒歩約27分(2100m)■学区区/野口小学校(280m)・中部中学校(400m)・平岡南中学校(約1300~1380m)■電気、LP(プロパン)ガス、公営水道、排水(汚水、雑排水は公共下水道へ放流、雨水は水路に放流)■道路幅員/北側約12m舗装道路、西側約4~8m専用通路■区域区分/市街化区域■用途地域/準住居地域■高度地区/第一種住居地域■建ぺい率/60%■容積率/200%■防火地域/指定なし■その他/東播磨都市計画区域■私道負担/有(専用通路部分、A号地:1/5、B号地:1/5)■総区画数/2区画■今回販売区画数/2区画■土地販売価格/1,779万円~2,037万円■建築条件付土地■売主/関西住宅販売株式会社



平屋にもおすすめの
広々60坪!

※広告有効期限/令和6年3月末

※広告は2024年2月20日現在のものであり、販売済の場合はご容赦ください。※徒歩=分速80m、自転車=分速250mで計算しています。※図面は概略図につき、現状と異なる場合は現状を優先して下さい。※施設までの距離は分譲地の出入口から測ったおおよその値です。《建築条件付土地契約》当宅地は土地売買契約後3カ月以内に関西住宅販売と住宅建築請負契約を締結していただくことを条件として販売します。この期間内に住宅を建築しないことが確定した場合は、土地売買契約は白紙となり、受領した金銭は全額無利子でお返しします。

KANJU
笑顔溢れる人、街、未来へ。

関西住宅販売株式会社 加古川支店

〒675-0064 加古川市加古川町溝之口121-1
TEL(079)456-1000 FAX(079)456-2000

- 一級建築士事務所
- 建設業許可/国土交通大臣許可(般-3)第28420号
- 宅地建物取引業免許/国土交通大臣(2)第9451号
- (一社)兵庫県宅地建物取引業協会会員
- (公社)近畿地区不動産公正取引協議会加盟



kanju_kakogawa



TikTokはじめました

同時開催
野口町坂元
モデルハウス見学会

お問い合わせは
お気軽にどうぞ

FREE DIAL
0120-76-8008

詳細は
裏面へ→