

KANJŪ®

0120-76-8008

関西住宅販売株式会社 加古川支店

生活動線を美しく結んだ、
明るい団らん空間のある家

SMILE TOWN
平岡町一色東 (B号地)

Model House

好評公開中 即ご入居可

見学をご希望の方は
右記より来場予約の上
直接現地までお越しください!



土地建物セット販売価格(税込)

stage B | **3,380**万円

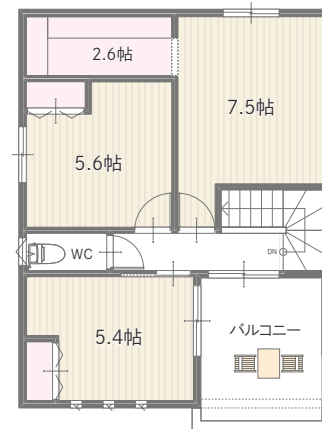
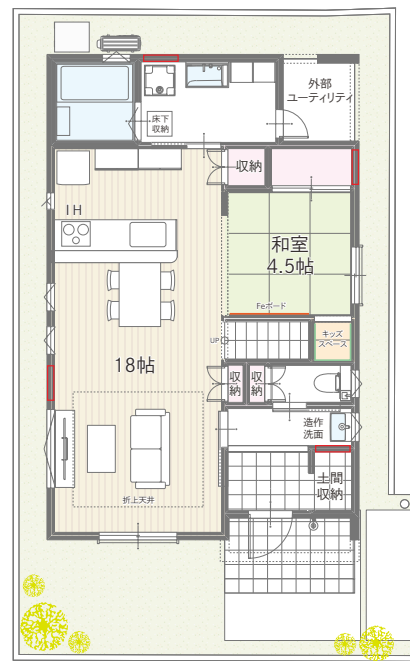
■土地面積/157.47㎡(47.63坪) 土間収納/玄関造作洗面/ワイド洗面室
■建物面積/104.33㎡(31.55坪) 外部ユーティリティ/主寝室WIC/駐車場3台

【返済例】3,380万円借入れの場合

月々約 **85,077**円

■ボーナス払いなし

- ・住信SBIネット銀行
 - ・変動金利0.32%
 - ・元利均等35年返済
- ※詳細は現地係員までお尋ねください。



※本チラシ記載の金額は2023年9月時点のものです。物件の金額等は法定により変更になる場合がございます。

■所在/兵庫県加古川市平岡町一色東2丁目 ■交通/山陽電鉄「別府駅」より徒歩13分またはJR「東加古川駅」より徒歩約22分 ■学区/平岡南小学校(800m)・平岡南中学校(850m) ■団地設備/電気(関西電力)、ガス(都市ガス)、上水道(公営)、排水(汚水、雑排水は公共下水道へ放流、雨水は側溝に放流) ■道路幅員/約6.0m舗装道路 ■区域区分/市街化区域 ■用途地域/第一種中高層住居専用地域 ■高度地区/第3種高度地区 ■防火地域/指定なし ■その他/法第22条区域・東播都市計画区域 ■建ぺい率/60% ■容積率/200% ■私道負担/無 ■分譲住宅 ■総戸数/2戸 ■今回販売戸数/1戸 ■販売価格(税込)/3380万円 ■土地面積/157.46㎡ ■建物面積/104.33㎡ ■建物完成済 ■建物構造/新築木造2階建住宅 ■売主/関西住宅販売株式会社



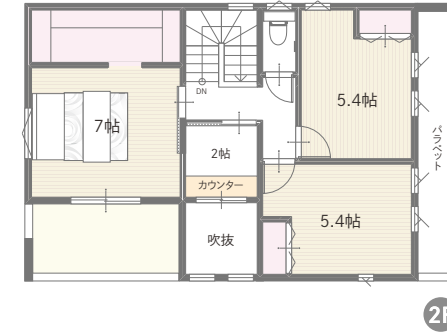
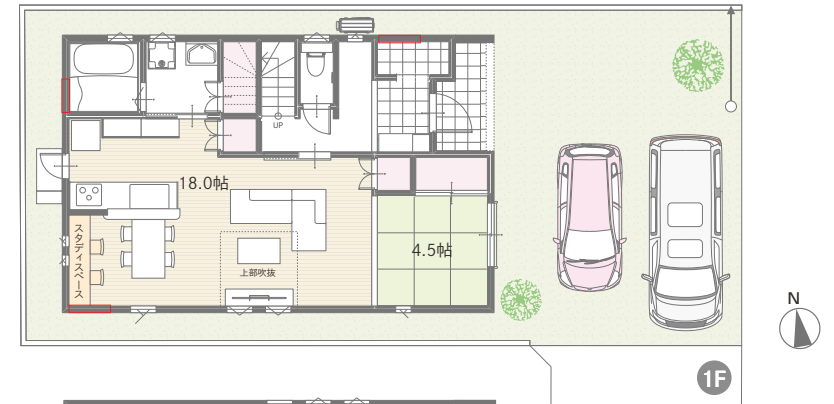
SMILE TOWN

平岡町新在家Ⅲ (C号地)

見学をご希望の方は
右記より来場予約の上
直接現地までお越しください！



グレーを基調にした
内装でシックに。



STAGE C | 4LDK

- ・土間収納・スタディスペース
- ・趣味部屋・WIC

土地面積/136.97㎡(41.43坪)
建物面積/108.48㎡(32.81坪)

土地建物セット販売価格(税込)

3,980万円



キッチンよこのスタディスペース

スタディスペースは、キッチンからも様子が見える位置にあり、お子様の勉強を見守ることができます。

くじらやシャチの
壁紙がかわいい！

2Fの趣味部屋

ゲームや漫画を楽しむスペース。



ひろびろ団らん空間の邸

Stylish Modern

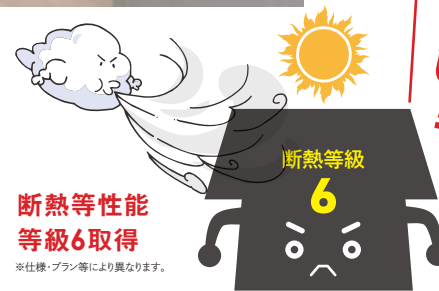
LDK + 和室コーナーで
22.5帖の広々空間に。

外張り断熱 ネオマフォーム

他の断熱材に比べて、同じ厚さでも高い断熱性能を発揮

複層ガラス トリプルスマージュII

ガラス間にガスが入っているから断熱性能アップ



断熱等性能 等級6取得

※仕様・プラン等により異なります。

■広告有効期限/2023年10月末日

KANJU 関西住宅販売 株式会社

〒675-0064 加古川市加古川町溝之口121番地1 TEL: 079-456-1000(代表)

●一級建築士事務所 ●建築業許可/国土交通大臣許可(般-3)第28420号 ●宅建業免許/国土交通大臣(1)第9451号 ●(一社)兵庫県宅地建物取引業協会会員 ●(公社)近畿地区不動産公正取引協議会加盟

お気軽にお問合せください。

0120-76-8008

■所在/兵庫県加古川市平岡町新在家 ■交通/JR「東加古川駅」より徒歩12分~13分 ■学区/平岡小学校(1700m~1720m)・平岡南中学校(1800m~1820m) ■団地設備/電気(関西電力)、ガス(都市ガス)、上水道(公営)、排水(汚水、雑排水は公共下水道へ放流、雨水は側溝に放流) ■道路幅員/約4.5m~6.0m ■舗装道路 ■区域区分/市街化区域 ■用途地域/第一種中高層住居地域 ■高度地区/第3種高度地区 ■防火地域/指定なし ■その他/法第22条区域 ■建ぺい率/60% ■容積率/200% ■私道負担/あり ■分譲住宅 ■総戸数/3戸 ■今回販売戸数/1戸 ■販売価格(税込)/3980万円 ■土地面積/136.97㎡ ■建物面積/108.48㎡ ■建物完成済 ■建物構造/新築木造2階建住宅 ■売主/関西住宅販売株式会社

