

残暑を乗り切ろう!

10日限定  
 協賛 関西電力 オール電化相談会同時開催!  
**11クッキングヒーター調理実演**  
 ポップコーンを作ろう!  
**光熱費シミュレーション**

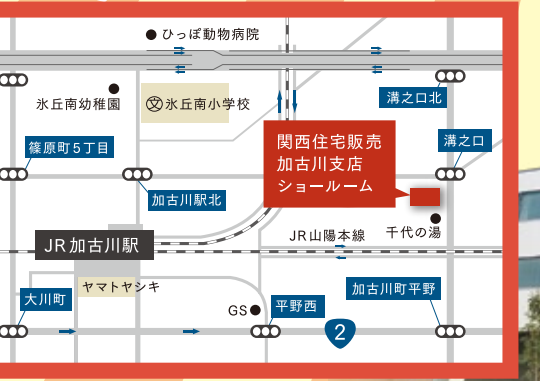
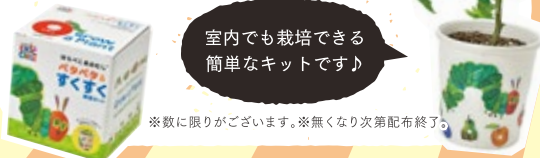
# 秋一番ター

9/9土 10日 10:00~17:00

**入場無料**

数量限定  
 ご来場特典プレゼント!  
**はらぺこあおむし栽培キット**

種まきから収穫までできるこども向けの栽培キットです! みんな大好きなはらぺこあおむしのシールを自由に貼ってオリジナルのポットが完成します!



ミニ緑日コーナー

昔懐かしリズムマドボールを  
お楽しみください!

いろいろなフレーバーをご用意しています!



ご来場特典 **スーパーボールすくい 引換券**  
 ※1家族様につき1枚までご利用いただけます。

ご来場特典 **ポップコーン 引換券**  
 ※1家族様につき1枚までご利用いただけます。

ご成約特典 **オプション金券 50万円分**  
 ※1家族様につき1枚までご利用いただけます。

ご来場特典 **はらぺこあおむしキット 引換券**  
 ※1家族様につき1枚までご利用いただけます。

Smile town  
**小松原 4丁目**  
 荒井小学校  
 荒井中学校  
 土地価格 **1,217万円**~ ■土地面積 / 121.85㎡ (36.85坪)  
 トーホースタ 徒歩約 **9分** モリスホームセンター 車で約 **3分**

Smile town  
**加古川町 友沢**  
 鳩里小学校  
 加古川中学校  
 全15区画 Newtown!  
 通勤・通学・買い物にも交通量が少なく小さなお子様のいるご家族も安心です  
 土地価格 **1,331万円**~ ■土地面積 / 142.20㎡ (43.01坪)  
 マックスバリュ 徒歩約 **10分** JR加古川駅 自転車車で約 **15分**

Smile town  
**加古川 小学校前II**  
 加古川小学校  
 加古川中学校  
 残り1区画  
 お買い物施設充実! 交通量の少ない環境で小さいお子様のいるご家庭も安心◎  
 土地価格 **1,980万円** ■土地面積 / 162.46㎡ (49.14坪)  
 加古川小学校 徒歩約 **4分** マルアイ 徒歩約 **7分**

Smile town  
**東加古川 駅前 プレミアム**  
 平岡小学校  
 平岡中学校  
 50坪以上!  
 JR東加古川駅 徒歩約 **4分** (260m) マルアイ 徒歩約 **7分**  
 残り1区画

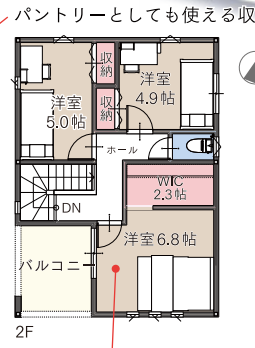
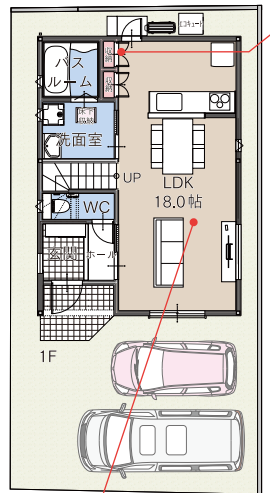
Smile town  
**稲美町 国安2丁目**  
 天満東小学校  
 稲美中学校  
 残り1区画  
 天満小学校区 お買い物施設も充実の限定3区画分譲!  
 土地価格 **1,300万円** ■土地面積 / 177.50㎡ (53.69坪)  
 コープ稲美 徒歩約 **9分** アルカドラッグ 徒歩約 **8分**



スマイルタウン  
小松原1丁目

暮らしやすい動線設計！  
家族団らん・家事ラクの家

※建設中のための当社施工例を掲載しています。



パントリーとしても使える収納  
WIC+南向き屋根付バルコニー  
大容量2.3帖のウォークインクローゼット。主寝室からアプローチできる南向きの広々バルコニー。

荒井小学校  
荒井中学校

山電「高砂」駅  
徒歩約10分  
(約800m)

荒井小学校  
徒歩約10分

新規販売価格 **2,830万円**

返済例 月々お支払い **49,664円**  
ボーナス支払い年2回 **10万円**  
2,830万円借入の場合/40年返済、変動金利0.6%

18帖のひろびろ団らんLDK  
玄関からすぐにLDKとキッチンにアクセスでき、調理をしながらお洗濯をしたり、お子様のお風呂の面倒が見たり、家事のしやすい動線設計となっています。

STAGE A  
3LDK + キッチン収納/バルコニー  
主寝室WIC / 2Fトイレ  
■土地面積 / 108.87㎡ (32.93坪)  
■延床面積 / 88.80㎡ (26.86坪)

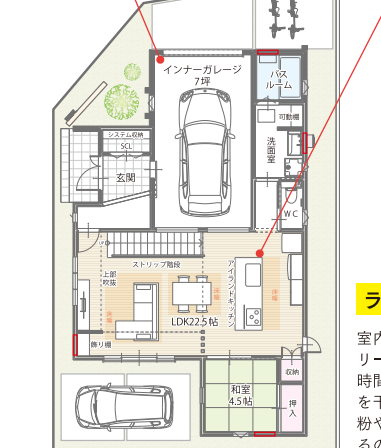
スマイルタウン  
小松原4丁目II

インナーガレージと  
アイランドキッチンのある邸

4LDK + 土間収納+インナーガレージ  
ワイド洗面室  
バルコニー 2カ所+WIC

■敷地面積 / 165.86㎡ (50.17坪)  
■建物面積 / 115.71㎡ (35.00坪)

インナーガレージ  
車を風雨から守ることができるインナーガレージ。室内で愛車を眺めながらくつろぐことができます。



オープンスタイルで回遊動線を確保した開放的な「アイランドキッチン」を採用。

ランドリーコーナー  
室内で物干しができるランドリーコーナー。時間や天気を気にせずお洗濯を干すことができます。また花粉やPM2.5などの付着を防げるのでも便利です。

■所在 / 高砂市荒井町小松原4丁目II ■交通 / 山陽電鉄「荒井」駅より徒歩19分～20分 (1500m～1560m) ■学区 / 荒井小学校 (1000m～1060m)、荒井中学校 (1300m～1360m) ■地設備 / 電気 (関西電力)、ガス (都市ガス)、上水道 (公営)、排水 (汚水・雑排水 / 公共下水道へ放流、雨水 / 側溝へ放流) ■道路幅員 / 約6m ■敷地面積 / 165.86㎡ (50.17坪) ■延床面積 / 115.71㎡ (35.00坪) ■建築確認番号 / HK22-20123 (R4年5月6日) ■売主 / 関西住宅販売株式会社

B号地  
モデル  
ハウス

スマイルタウン  
坂元

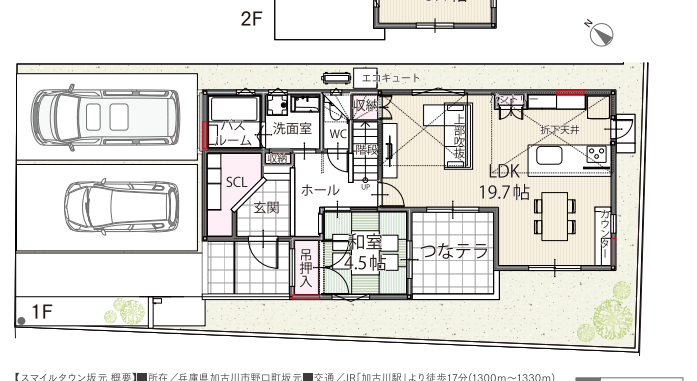
リビング・テラス・和室がつながる  
開放的な「つなテラ」の家

4LDK + つなテラ  
SCL  
WIC

■土地面積 / 181.33㎡ (54.85坪)  
■延床面積 / 117.99㎡ (35.69坪)

新規販売価格 **5,180万円**

イオンタウン加古川まで  
徒歩約6分 (450m) の  
坂元にて分譲開始!



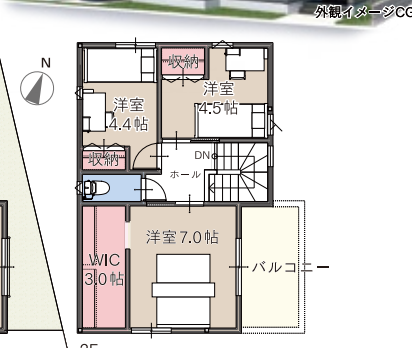
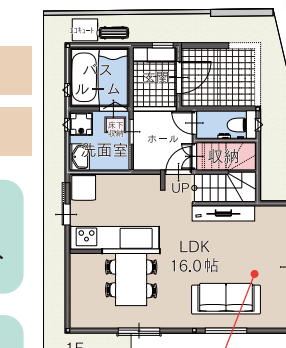
【スマイルタウン坂元】 ■所在 / 兵庫県加古川市坂元 ■交通 / JR「加古川」駅より徒歩17分 (1300m～1330m) ■学区 / 野口小学校 (800m～830m)、中野中学校 (1400m～1430m) ■地設備 / 電気 (関西電力)、都市ガス、公営水道、排水 (汚水・雑排水 / 公共下水道へ放流、雨水 / 側溝へ放流) ■道路幅員 / 約5.5m ■敷地面積 / 181.33㎡ (54.85坪) ■延床面積 / 117.99㎡ (35.69坪) ■建築確認番号 / HK22-21053 (令和4年10月7日) ■構造 / 木造2階建

STAGE  
A

STAGE  
B

南側リビングで心地よさに包まれる、  
陽だまりの住まい

※建設中のための当社施工例を掲載しています。



STAGE B  
4LDK + バルコニー  
主寝室WIC / 2Fトイレ  
■土地面積 / 122.93㎡ (37.18坪)  
■延床面積 / 85.28㎡ (25.79坪)

新規販売価格 **2,930万円**

返済例 月々お支払い **52,008円**  
ボーナス支払い年2回 **10万円**  
2,930万円借入の場合/40年返済、変動金利0.6%

陽光があふれる南向きリビング  
16帖のひろびろ団らん空間です。リビングまでまっすぐ目の届く対面キッチンは、調理中に家族の様子を見渡すことができ、会話も弾みます。

■所在 / 兵庫県高砂市荒井町小松原1丁目 ■交通 / 山陽電鉄「高砂」駅より徒歩10分 ■学区 / 荒井小学校 (750m)、荒井中学校 (1300m) ■地設備 / 電気、都市ガス、公営水道、排水 (汚水・雑排水 / 公共下水道へ放流、雨水 / 側溝へ放流) ■道路幅員 / 約5.5m ■敷地面積 / 122.93㎡ (37.18坪) ■延床面積 / 85.28㎡ (25.79坪) ■建築確認番号 / HK23-20472 (令和5年6月29日) ■B号地: 2,930万円 (令和5年10月完成予定) ■A号地: 2,830万円 (令和5年10月完成予定) ■C号地: 3,980万円 (令和5年10月完成予定) ■その他: 高砂市地区防犯カメラ設置事業 (荒井地区) (令和6年12月28日土地区画整理法による換地処分) ■売主 / 関西住宅販売株式会社

スマイルタウン  
一色東

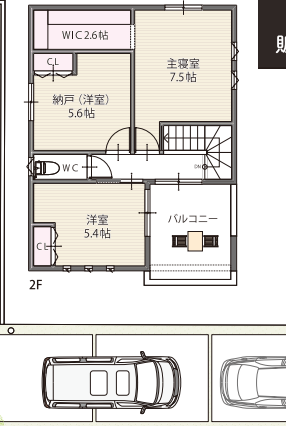
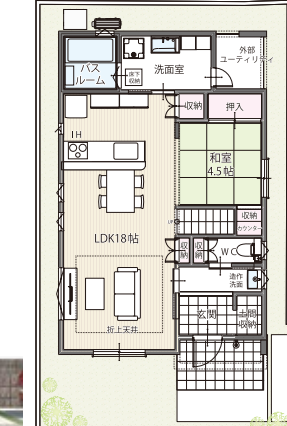
B号地  
モデル  
ハウス

特別価格でご案内いたします

PRICE  
DOWN



広々とした洗面室は、  
システム収納付でタオルや日用品などを  
使いやすく収納することができます。



新規販売価格 **3,380万円**

3S LDK + 外部ユーティリティ  
土間収納

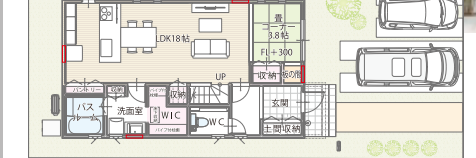
■土地面積 / 157.46㎡ (47.63坪)  
■延床面積 / 104.34㎡ (31.57坪)

■所在 / 兵庫県加古川市平岡町一色東2丁目 ■交通 / 山陽電鉄「別府」駅より徒歩13分または「JR東加古川」駅より徒歩22分 ■学区 / 平岡小学校 (800m)、平岡中学校 (850m) ■地設備 / 電気、都市ガス、公営水道、排水 (汚水・雑排水 / 公共下水道へ放流、雨水 / 側溝へ放流) ■道路幅員 / 約6m ■敷地面積 / 157.46㎡ (47.63坪) ■延床面積 / 104.34㎡ (31.57坪) ■建築確認番号 / HK21-20706号 (令和3年8月20日) ■構造 / 木造2階建 ■建物完成月 / R3年4月完成  
旧価格公表日: 2023年5月23日 新価格: 2023年7月23日

スマイルタウン  
新野辺北町VI

E号地  
モデル  
ハウス

収納たっぷり家事ラク！  
リモートワークルームのある邸



新規販売価格 **3,980万円**

3S LDK + 土間収納+ウッドデッキ  
WIC+リモートワークスペース  
■土地面積 / 116.55㎡ (35.25坪)  
■延床面積 / 148.51㎡ (44.92坪)

【スマイルタウン新野辺北町VI】 ■所在 / 兵庫県加古川市別府町新野辺北町7丁目 ■交通 / 山陽電鉄「別府」駅より徒歩15分～16分 (1200m～1250m) ■学区 / 別府小学校 (1100m～1150m)、別府中学校 (200m～700m) ■地設備 / 電気 (関西電力)、都市ガス、公営水道、排水 (汚水・雑排水 / 公共下水道へ放流、雨水 / 側溝へ放流) ■道路幅員 / 約6m～12m ■敷地面積 / 116.55㎡ (35.25坪) ■延床面積 / 148.51㎡ (44.92坪) ■建築確認番号 / HK21-21614号 (令和4年1月7日) ■構造 / 木造2階建 ■建物完成月 / R4年6月完成

スマイルタウン平岡町  
新在家III

C号地  
モデル  
ハウス

長く使って頂けるW断熱  
高断熱のトリプルガラス付き!



4LDK + キッチン収納 / WIC  
■土地面積 / 102.67㎡ (31.05坪)  
■延床面積 / 143.81㎡ (43.50坪)

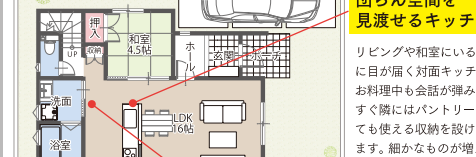
リモートワーク充実&  
ひろびろ団らん空間の邸

【スマイルタウン平岡町新在家III】 ■所在 / 兵庫県加古川市平岡町新在家III ■交通 / JR「東加古川」駅より徒歩12分 ■学区 / 平岡小学校 (1700m)、平岡中学校 (1800m) ■地設備 / 電気 (関西電力)、ガス (都市ガス)、上水道 (公営)、排水 (汚水・雑排水 / 公共下水道へ放流、雨水 / 側溝へ放流) ■道路幅員 / 約4.5m～6.0m ■敷地面積 / 102.67㎡ (31.05坪) ■延床面積 / 143.81㎡ (43.50坪) ■建築確認番号 / HK22-20732号 (令和4年6月18日) ■構造 / 木造2階建 ■建物完成月 / R5年9月上旬

スマイルタウン  
加古川町友沢II

STAGE  
A

団らん空間を  
見せるキッチン



4LDK + 主寝室WIC  
2Fトイレ

■土地面積 / 144.20㎡ (43.62坪)  
■延床面積 / 98.94㎡ (29.92坪)

2階ウォークインクローゼットには家族で使う衣類や生活用品を収納できます。家族が多いと物がどんどん増えていきますが、ウォークインクローゼットに収納して部屋を綺麗にすることが出来ます。

STAGE  
B

キッチン背面に  
パントリー収納



4LDK + バルコニー  
主寝室WIC  
2Fトイレ

■土地面積 / 143.81㎡ (43.50坪)  
■延床面積 / 102.67㎡ (31.05坪)

調理をしながらお洗濯をしたり、お風呂にいるお子様の面倒が見られるなど家事のしやすい設計となっております。

STAGE  
B

LDKと和室を開放すると、  
20帖超の大空間に。和室を  
来客時には客間として便  
にします。  
おのずと家族が集まる居  
心地のよい空間です。



4LDK + バルコニー  
主寝室WIC  
2Fトイレ

■土地面積 / 143.81㎡ (43.50坪)  
■延床面積 / 102.67㎡ (31.05坪)

便利な広々バルコニー  
広々バルコニー。休日には家族全体の布団を干して、ふかふかのお日様の匂いに包まれる幸せを。毎日をちょっと快適に暮らす工夫がちりばめられています。

マックスバリュ 徒歩約6分  
マクドナルド 徒歩約4分

新規販売価格 **3,180万円**

返済例 月々お支払い **57,868円**  
ボーナス支払い年2回 **10万円**  
3,180万円借入の場合/40年返済、変動金利0.6%

【スマイルタウン加古川町友沢II】 ■所在 / 兵庫県加古川市加古川町友沢II ■交通 / JR「加古川」駅より徒歩約29分 (2300m～2320m) ■学区 / 鳩里小学校 (650m～670m)、加古川中学校 (1300m～1320m) ■地設備 / 電気 (関西電力)、ガス (都市ガス)、上水道 (公営)、排水 (汚水・雑排水 / 公共下水道へ放流、雨水 / 側溝へ放流) ■道路幅員 / 約7.4m～12.1m ■敷地面積 / 144.20㎡ (43.62坪) ■延床面積 / 98.94㎡ (29.92坪) ■建築確認番号 / HK23-20057-1号 (令和5年5月9日) ■B号地: 3,180万円 (令和5年6月完成) ■A号地: 2,930万円 (令和5年5月9日) ■C号地: 3,980万円 (令和5年5月9日) ■売主 / 関西住宅販売株式会社