

EVENT VENUE

Smile Town  
小松原4丁目2  
KOMATSUBARA  
4CHOME.2



ポップで楽しいエアートランポリン  
つみきバウンスがやって来る！  
飛んで！跳ねて！楽しもう！



ふわ  
ふわ  
つみきバウンス  
FuwaFuwa Bounce



※掲載の写真・イラストはイメージです。実際の商品とは異なる場合がございます。

# MODEL HOUSE Open Festa!

## モデルハウス公開記念フェスタ

### 2.18(土) 19(日)

OPEN TIME 10:00 ▶ 17:00



ACCESS MAP  
Smile Town  
イベント会場  
小松原  
4丁目2

感染症拡大防止のため、除菌・消毒などお客様の健康と安全を考慮してイベントを行っております。スタッフは全てマスクを着用して運営させていただきます。ご理解ご協力の程、よろしくお願いたします。

**協賛コーナー** **関西電力**

**オール電化説明会開催**

QUOカード 500円分  
アンケート記入でプレゼント!

All Free!!  
全部無料の  
**2 days**



かわいい猫ちゃんクッキー付き

**18(土)**



**クレープ Crepe**

**ホルモン焼きそば**

Horumon Yakisoba  
ホルモンの旨味と  
ぷりぷり食感がやみつき!



**19(日)**

**縁日コーナー**

**スーパーボールすくい**

**プロポヨすくい**

**アヒルすくい**

**プロポヨ金魚すくい**

公開モデルハウスの詳細は裏面をCheck!



# Open! Model House

イベント開催  
モデルハウス



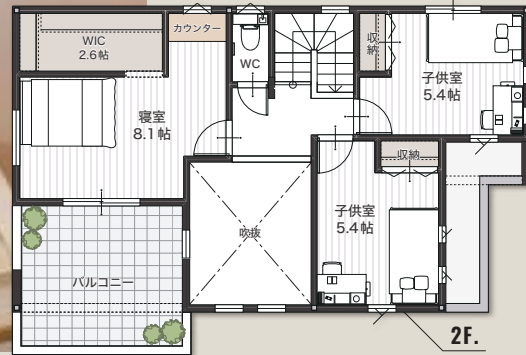
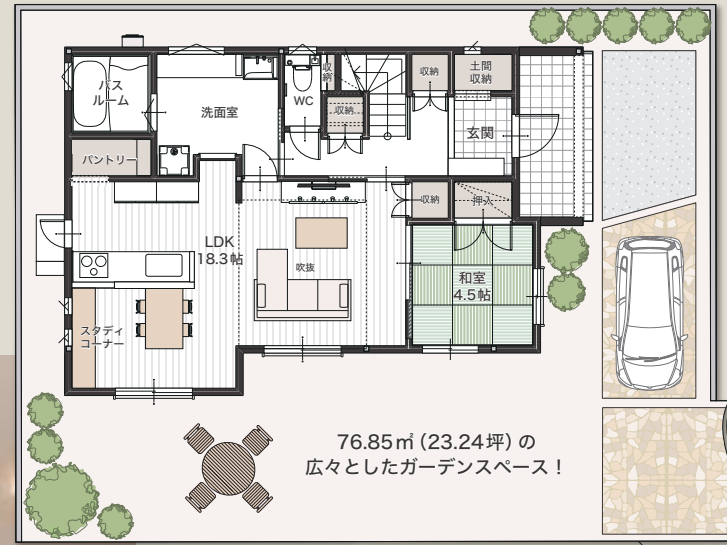
※完成イメージCG

SMILE TOWN 荒井中学校前2  
ARAICHUGAKKOMAE.2

最終1区画

## 吹抜けとお庭スペースの 開放空間で過ごす家

VOID & GARDEN



アクティブに  
暮らす

70坪超  
広々敷地!!

### MODEL HOUSE INFORMATION

stage E

■土地面積 / 232.44㎡ (70.31坪)  
■延床面積 / 111.36㎡ (33.68坪)

4LDK+

土間収納+パントリー+吹抜けリビング+  
多収納設計+スタディコーナー+ WIC

※当モデルハウスは販売しておりません ※内観写真は全て当社施工例です

#### — 吹抜けリビング LIVING VOID

リビング上部に設けられた大開口の吹抜けが開放的な空間を演出。間続きの和室と合わせると22帖超の団楽空間に、広々としたお庭スペースが縦へも横へも空間に広がりをもたせる快適空間です。

#### — スタディコーナー STUDY CORNER

ダイニングに設けられた造付カウンターはキッチンで家事をしながらでも目が届くので、お子様の学習スペースに最適。

#### — 広々バルコニー SKY BALCONY

広々としたバルコニーを完備。洗濯物はもちろん布団も余裕を持って干していただけます。お子様の遊びスペースやプランター菜園のスペースにも◎



■所在 / 兵庫県高砂市荒井町御旅二丁目 ■交通 / 山陽電鉄「荒井駅」より徒歩13分 ■学区 / 荒井小学校 (220m) ■団地設備 / 電気、都市ガス、公営水道、排水(汚水・雑排水 / 公共下水道へ放流) 雨水 / 側溝へ放流) ■道路幅員 / 約5.95 ~ 7.73m 舗装道路 ■私道負担 / 無 ■用途地域 / 第一種中高層住居専用地域 ■建ぺい率 / 60% ■容積率 / 200% ■高度地区 / 第三種高度地区 ■防火地域 / 指定なし ■地目 / 宅地 ■総戸数 / 6戸 ■今回販売戸数 / 1戸 ■土地建物セット価格 / 3,880万円 ■建物完成 / R5年1月下旬完成済 ■建築確認番号 / HK22-20872 (R4.9.6) ■売主 / 関西住宅販売株式会社

Smile Town  
ARAICHUGAKKOMAE 3

Produced by KANJU

荒井中学校前 3

# NEW MODEL PLAN



MODEL PLAN / area A

MODEL PLAN / area B

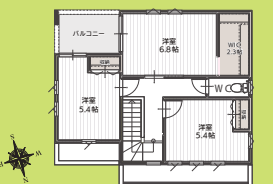
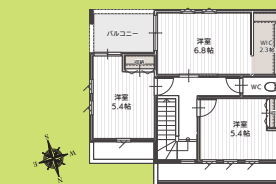
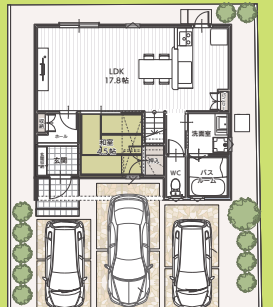
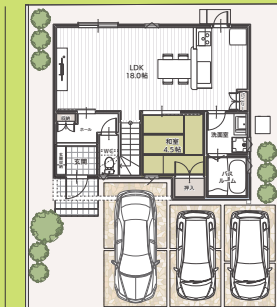
MODEL PLAN / area C

土地面積 / 137.75㎡ (41.66坪)  
延床面積 / 99.36㎡ (30.05坪)

土地面積 / 137.75㎡ (41.66坪)  
延床面積 / 98.94㎡ (29.92坪)

土地面積 / 137.74㎡ (41.66坪)  
延床面積 / 99.36㎡ (30.05坪)

4LDK + パントリー / ウォークインクローゼット / バルコニー 駐車3台可



土地付き一戸建て価格

3,030 (税込)  
万円

土地付き一戸建て価格

2,960 (税込)  
万円

土地付き一戸建て価格

2,960 (税込)  
万円

■所在 / 兵庫県高砂市末広町 ■交通 / 山陽電鉄「荒井駅」より徒歩14分 ■学区 / 荒井小学校、荒井中学校 ■団地設備 / 電気、都市ガス、公営水道、排水(汚水・雑排水 / 公共下水道へ放流) 雨水 / 側溝へ放流) ■道路幅員 / 約4.1 ~ 16.8m 舗装道路 ■私道負担 / 無 ■用途地域 / 第二種住居地域、第一種中高層住居専用地域 ■建ぺい率 / 60% ■容積率 / 200% ■高度地区 / 第四種高度地区、第三種高度地区 ■防火地域 / 指定なし ■地目 / 宅地 ■総区画数 / 3戸 ■今回販売戸数 / 3戸 ■土地建物セット価格 / A: 3,030万円 (税込)、B: 2,960万円 (税込)、C: 2,960万円 (税込) ■建物構造 / 木造2階建一戸建住宅 ■建築確認番号 / A号地: HK22-21714 (令和5年1月25日) B号地: HK22-21716 (令和5年1月31日) C号地: HK22-21717 (令和5年1月31日) ■建物設備 / システムキッチン、洗面ドレッサー、ユニットバスほか ■売主 / 関西住宅販売株式会社

KANJU®

●一級建築士事務所 ●建設業許可/国土交通大臣許可 (般-3) 第28420号 ●宅建業免許/国土交通大臣 (1) 第9451号 ●(社)兵庫県宅地建物取引業協会 ●(公社)近畿地区不動産公正取引協議会加盟  
関西住宅販売株式会社 加古川支店 〒675-0064 加古川市加古川町溝之口121-1 TEL (079) 456-1000 ■広告有効期限/令和5年2月末日

チラシ掲載物件に関する  
お問い合わせは

0120-76-8008