

KANJU®

建築条件付宅地分譲

Smile Town

須磨海浜
公園駅前VII



※イメージCG画像(実際とは異なります)

いよいよ

LAST

最終
1
分譲
区画

駅近

通勤・通学も安心 お出かけにも便利
JR「須磨海浜公園」駅

徒歩 約 6分

物件

■若宮小学校 徒歩約 3分

■マックスバリュ須磨店 徒歩約 8分

吹抜けリビングによる
爽やかな空間と共に暮らす邸

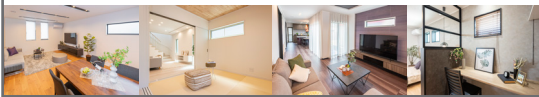
A号地 参考プラン 4LDK

SCL・リビング階段・パントリー・吹抜
・W.I.C・バルコニー

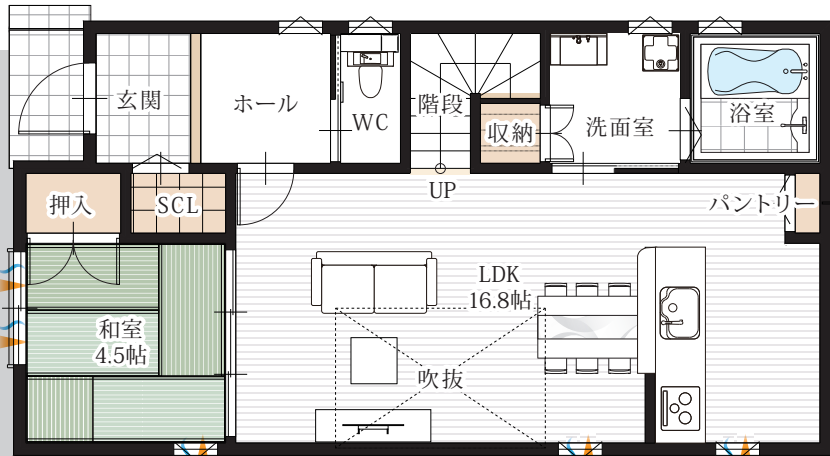
土地面積 延床面積
99.09㎡(29.97坪) 100.19㎡(30.30坪)

Order Made House
自由設計の家

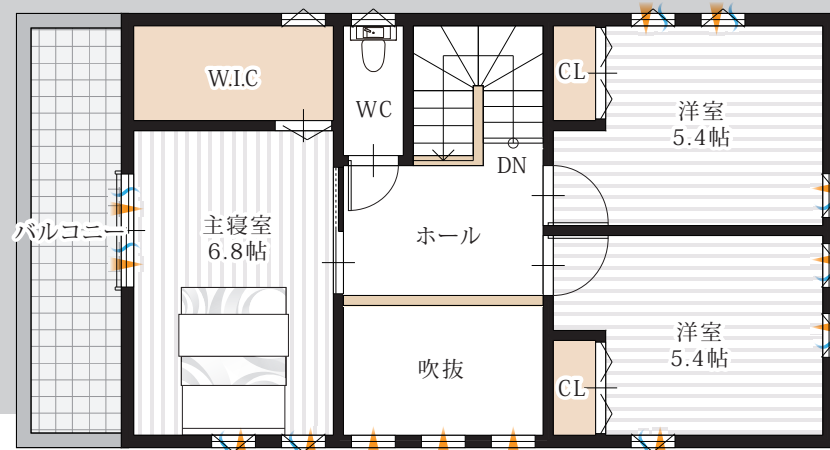
自由設計だからこそできる、ご家族様の生活スタイルや好みに
あわせたこだわりのプランをご提案いたします。



1F



2F



注意:計画段階のため修正・変更の可能性があります。あらかじめご了承ください。

■所在/神戸市須磨区磯馴町二丁目 ■交通/JR「須磨海浜公園」駅より徒歩約6分(約430m~450m) 山陽電鉄本線「月見山」駅より徒歩約14分~15分(約1110m~1145m) ■若宮小学校より徒歩約3分(約190m~210m) 鷹取中学校より徒歩約5分(約350m~400m) ■団地設備/電気(関西電力)、ガス(都市ガス)、公営水道、排水(汚水、雑排水は公共下水道へ放流) ■道路幅員/北側:約4.0m舗装道路 南側:約6.5m舗装道路 ■用途地域/第一種住居地域/準防火地域/第5種高度地区 ■地目/宅地 ■建ぺい率/60% ■容積率/200% ■私道負担/無し ■団地総区画数/3区画 ■今回販売区画数/1区画 ■土地価格/3597万円 ■土地面積/99.09㎡(29.97坪) ■建物構造/木造2階一戸建住宅 ■建物完成/要相談 ■建築条件付土地販売/施工/売主 関西住宅販売株式会社

【建築条件付き宅地分譲について】この土地は、土地売買契約締結後3ヶ月以内に住宅の建築請負契約を締結していただくことを条件として販売いたします。この期間内に住宅を建築しないことが確定したとき、又は住宅の建築請負契約が成立しなかった場合は、土地売買契約は白紙となり、受領した金銭は全額無利子でお返しします。

資料請求・お問い合わせは下記フリーダイヤルからお電話・ご予約お願いします

関西住宅販売株式会社 神戸支店



0120-82-0070

【神戸支店】〒650-0034 兵庫県神戸市中央区京町67番地 KANJUビル1・8・9F

●一級建築士事務所 ●建築業許可/国土交通大臣許可(般-3)第28420号 ●宅地建物取引業免許/国土交通大臣(1)第9451号 ●(一社)兵庫県宅地建物取引業協会会員 ●(公社)近畿地区不動産公正取引協議会加盟

■広告有効期限/R4.11月末