

# NEW SMILE TOWN START

## スマイルタウン 長田区蓮宮通

Smile Town NagatakuHasumiyadouri

自由設計区画!! ■ 限定1区画 ■ 南向き



徒歩  
約**5**分  
(約400m)



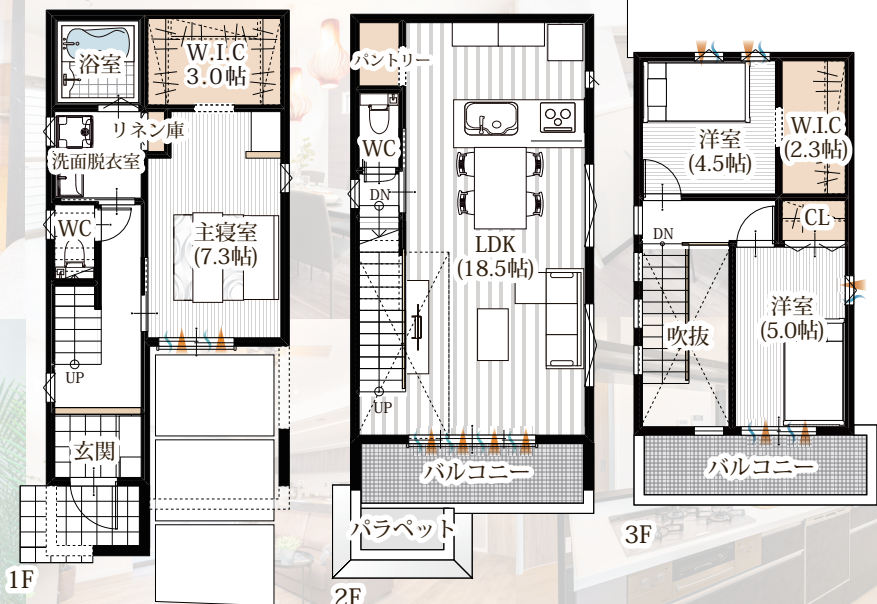
徒歩  
約**13**分  
(約1000m)

神戸市立  
池田小学校  
徒歩約**4**分  
(約300m)

### 参考プラン 3LDK

W.I.C2か所・リネン庫・吹抜・  
リビング階段・パントリー・  
バルコニー

土地面積  
**71.45**m<sup>2</sup>(21.61坪)  
延床面積  
**96.47**m<sup>2</sup>(29.18坪)



注意: 計画段階のため修正・変更の可能性があります。あらかじめご了承ください。

■所在/神戸市長田区蓮宮通6丁目7 ■交通/山陽電鉄本線「西代」駅より徒歩約5分(約400m) JR神戸線「新長田」駅より徒歩約13分(約1000m) ■学区/神戸市立池田小学校 徒歩約4分(約300m) 神戸市立西代中学校 徒歩約8分(約600m) ■団地設備/電気(関西電力)、ガス(都市ガス)、公営水道、排水(汚水、雑排水は公共下水道へ放流) ■道路幅員/北東:約5.4m舗装道路(有効:約4.7m舗装道路) 南東:約8.5m舗装道路 ■用途地域/第1種中高層住居専用地域/準防火地域/第3種高度地区/宅造成工事規制区域 ■地目/宅地 ■建ぺい率/60% ■容積率/200% ■私道負担/無し ■団地総区画数/1区画 ■今回販売区画数/1区画 ■土地価格/2452万円 ■土地面積/74.38m<sup>2</sup>(22.49坪) 有効面積:71.47m<sup>2</sup>(21.61坪) ■建物構造/木造2階一戸建住宅 ■建物完成/要相談 ■建築条件付土地販売 ■施工/売主 関西住宅販売株式会社

【建築条件付宅地分譲について】この土地は、土地売買契約締結後3ヶ月以内に住宅の建築請負契約を締結していただくことを条件として販売いたします。この期間内に住宅を建築しないことが確定したとき、又は住宅の建築請負契約が成立しなかった場合は、土地売買契約は白紙となり、受領した金銭は全額無利子でお返します。

## 分譲地説明会を開催致します

ご希望の方は下記フリーダイヤルにて  
お電話・ご予約お願いします。

新分譲地  
予告

長田区  
若松町にて 新分譲地登場予定

Coming  
Soon...

※イメージCG

関西住宅販売株式会社 神戸支店



0120-82-0070

【神戸支店】〒650-0034 兵庫県神戸市中央区京町67番地 KANJUビル1・8・9F