

SHOW ROOM 相談会開催

ショールームでは全物件の資料を取り揃えております。モデルハウスのご案内も随時受付しております。お気軽にお越しください。

7/16 sat. 10:00~18:00
17 sun. 10:00~18:00
18 mon. 10:00~18:00



Smile Town
新野辺北町VI
E号地



3SLDK+リモートワークルーム
+ウォークスルークローゼット
■敷地面積 / 148.51㎡ (44.92坪)
■建物面積 / 116.55㎡ (35.25坪)

収納たっぷり家事ラク! & リモートワークルームのある家



LDKと畳コーナーを合わせて21帖以上の広い回らん空間。畳コーナーは小上がりになっていますので、段差に腰掛けてくつろぐこともできます。リビングやキッチンにいるご家族と目線の高さが近くなり、団らん時間をより楽しく過ごすことができます。

2Fホールからバルコニーへ出る間にウォークスルークローゼットを設けました。お洗濯が乾いたらすぐにこちらに収納することができます。毎日の家事にも便利。



専用のリモートワークスペースは、オンライン会議中に「子どもの声が聞こえないかな」と気になりますが、ドアで区切られていれば集中できます。リモートワークがスムーズにこなせることで、おうち時間もより充実します。

※このモデルは現在販売しておりません。



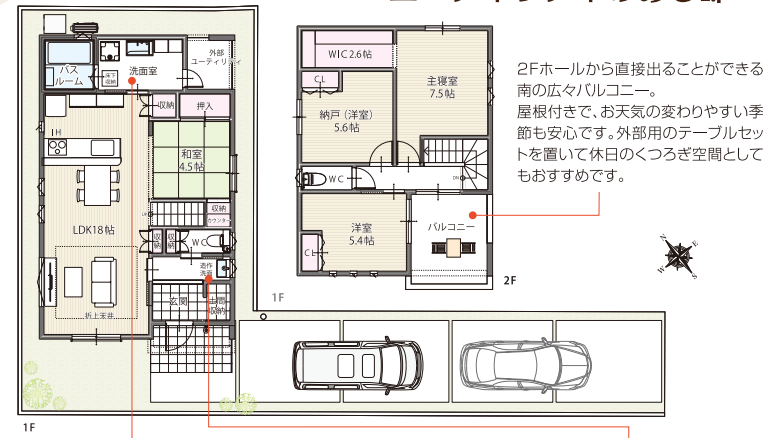
■所在 / 加古川市別府町新野辺北町7丁目 ■交通 / 山陽電鉄「別府駅」より徒歩15分(1200m) ■学区 / 別府西小学校(1100m)、別府中学校(20m) ■団地設備 / 電気(関西電力)、ガス(大阪ガス)、上水道(公営)、排水(汚水、雑排水は公共下水道へ放流、雨水は側溝へ放流) ■道路幅員 / 約6m~12m舗装道路 ■区域区分 / 市街化区域 ■用途地域 / 第一種中高層住居専用地域 ■高度地区 / 第3種高度地区 ■防火地域 / 指定なし ■その他制限 / 建築基準法第22条区域 ■建ぺい率 / 60% ■容積率 / 200% ■地目 / 宅地 ■私道負担 / なし ■総区画数 / 5区画 ■今回販売区画数 / 2区画 ■土地面積 / 139.19㎡~167.30㎡ ■売主 / 関西住宅販売株式会社

Smile Town
平岡町一色東
B号地



3SLDK+外部ユーティリティ
■敷地面積 / 157.46㎡ (47.63坪)
■建物面積 / 104.34㎡ (31.57坪)

家事ラクな
ユーティリティのある邸



2Fホールから直接出ることができる南の広々バルコニー。屋根付きで、お天気の変わりやすい季節も安心です。外部用のテーブルセットを置いて休日のくつろぎ空間としてもおすすめです。

通常より広く設計された洗面室。システム収納付で、タオルやルームウェアなどを機能的に使いやすく収納することができます。洗面室からは物干しができる外部ユーティリティに出ることができ、効率よく家事をこなすことができます。

玄関を入ってすぐの場所に洗面を設けたプラン。「ただいま」の後のすぐ手洗いができるから、子どもの手洗い習慣づけも◎

※画像はイメージです



■所在 / 兵庫県加古川市平岡町一色東2丁目 ■交通 / 山陽電鉄「別府駅」より徒歩13分またはJR「東加古川駅」より徒歩約22分 ■学区 / 平岡南小学校(800m)、平岡南中学校(850m) ■団地設備 / 電気(関西電力)、ガス(都市ガス)、上水道(公営)、排水(汚水、雑排水は公共下水道へ放流、雨水は側溝へ放流) ■道路幅員 / 約6.0m舗装道路 ■区域区分 / 市街化区域 ■用途地域 / 第一種中高層住居専用地域 ■高度地区 / 第3種高度地区 ■防火地域 / 指定なし ■その他 / 法第22条区域、東播都市計画区域 ■建ぺい率 / 60% ■容積率 / 200% ■私道負担 / 無 ■販売価格 / 3,780万円 ■総区画数 / 1区画 ■今回販売区画数 / 1区画 ■土地面積 / 157.46㎡ ■売主 / 関西住宅販売株式会社

Smile Town
加古川町木村
B号地

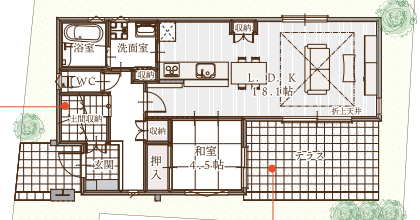


4LDK+テラス
■敷地面積 / 155.29㎡ (46.98坪)
■建物面積 / 106.83㎡ (32.31坪)

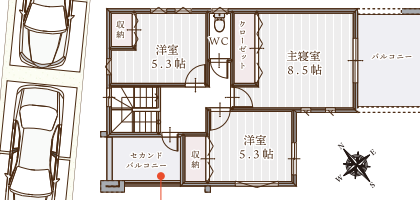
南面のゆったりとしたテラスで
アウトドア充実の邸



収納の多い玄関は、靴はもちろん、土間収納もあるのでアウトドア用品なども汚れを気にせず収納できます。



広々4.5坪の南面テラス+ワイドサッシで採光豊かな風通しの良い回らん空間に。



2階ホールから繋がるセカンドバルコニーではちょっとしたプランター菜園などを楽しめます。



■所在 / 加古川市加古川町木村 ■交通 / JR「加古川駅」より徒歩27分(2100m)、またはJR加古川駅より神姫バス乗車約9分(加古川南高校前停)下車徒歩約3分 ■学区 / 加古川小学校(1200m)、加古川中学校(850m) ■団地設備 / 電気(関西電力)、ガス(都市ガス)、上水道(公営)、排水(汚水、雑排水は公共下水道へ放流) ■道路幅員 / 約18.0m舗装道路 ■区域区分 / 市街化区域 ■用途地域 / 第2種中高層住居専用地域 ■高度地区 / 第3種高度地区 ■洪水ハザードマップ / 0.5~1.0m未満の浸水が予想される区域 ■防火地域 / 指定なし ■建ぺい率 / 60% ■容積率 / 200% ■地目 / 宅地 ■私道負担 / なし ■販売価格 / 3,370万円 ■総区画数 / 2区画 ■今回販売区画数 / 1区画 ■土地面積 / 155.29㎡ ■売主 / 関西住宅販売株式会社



●一級建築士事務所 ●建設業許可 / 国土交通大臣許可(般-3)第28420号 ●宅地建物取引業免許 / 国土交通大臣(1)第9451号 ●(一社)兵庫県宅地建物取引業協会会員 ●(公社)近畿地区不動産公正取引協議会加盟

KANJU 関西住宅販売株式会社 加古川支店

〒675-0064 加古川市加古川町溝之口121-1
TEL (079) 456-1000 FAX (079) 456-2000

お問い合わせはお気軽にどうぞ
FREE DIAL
0120-76-8008

filled with
the
SMILE
of a person living there.

あなたはどこで、夢を叶える?

そろそろ考え始めてきたマイホームづくり。どんな暮らしがしたいかイメージしたことはありますか? はじめての家づくりは、一体なからすればよいのか分からないことがいっぱいだと思います。立地に予算、家族の生活スタイルなどなど…何から考え始めたら良いんだろう? まずは実際に見て、歩いて、新しい発見をして、夢のマイホームへの一歩を進めてみませんか?



SUSTAINABLE DEVELOPMENT GOALS

関西住宅販売は、持続可能な開発目標 (SDGs) を支援しています。



広告有効期限: 2022年7月18日