



SMILE TOWN

山手 ヒルズ

おうちアウトドアを楽しむ

ベランダ+キャンプ=ベランピング!

シックでカッコいいアウトドア邸



大空をもっと身近に。

ご来場ご予約
PRESENT

amazonギフト券
2,000円分



ご見学予約は
スマホで簡単
右記QRから



※感染症拡大防止の為、完全ご予約制
のご案内とさせていただきます。

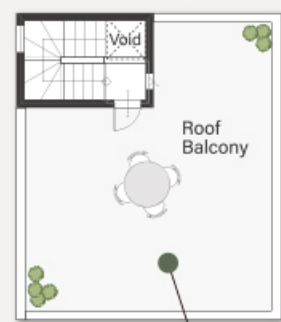


4LDK 駐車3台可

■土地面積 / 143.76㎡ (44.39坪)
■建物面積 / 116.34㎡ (35.19坪)
土間収納+洗面室収納+パントリー+
玄関ホール収納+書斎スペース+
ルーフバルコニー+W.I.C

OPEN MODEL HOUSE

モデルハウス公開中!



大人カッコいいLDK

落ち着いた深みのある色味と白壁、ウッド調のアクセントが見事にマッチしたカッコいい団楽空間。和室を開放すると22.5帖の大空間でホームパーティも楽しめます♪

ルーフバルコニー



心地良い風と陽光と眺望を楽しむ
広々としたルーフバルコニー。天気
の良い日にはテーブルを出して
ティータイムやランチタイムを満
喫。テントを張って非日常を味わう
おうちキャンプも楽しめます♪

■所在 / 兵庫県明石市大久保町山手台2丁目4番2他・大久保町西脇字新池ノ谷
719番4 ■交通 / JR山陽本線「大久保駅」より徒歩約28分(約2170m) ■学区区
高丘西小学校(約1240m)・高丘中学校(約1400m) ■団地設備 / 電気(関西電力)、
ガス(大阪ガス)、上水道(明石市営)、排水(汚水、雑排水は公共下水道へ放流、雨水
は道路側溝に放流) ■道路幅員 / 約5.5m・9.0m ■舗装道路 / 区区分 / 市街化区域
■用途地域 / 第一種低層住居専用地域(外壁後退1m) ■高度地区 / 第一種高度
地区 ■建ぺい率 / 50% ■容積率 / 100% ■私道負担 / なし ■地目 / 宅地 ■団地
総戸数 / 18戸 ■今回販売戸数 / 1戸 ■土地建物セット販売価格 / 4,780万円(1号
地) ■建物完成済 ■開発許可番号 / 明開指令第1-9号(31)(令和元年8月15日) ■
開発総面積 / 2982.66㎡ ■売主 / 関西住宅販売株式会社

KANJU®の性能と品質

全10分野の評価ポイントを徹底調査。

KANJUは8項目において
「最高等級」を取得しています。

耐震倒壊防止 最高等級 ★★★	耐震損傷防止 最高等級 ★★★	耐風倒壊防止 最高等級 ★★	劣化の軽減 最高等級 ★★★
維持管理 最高等級 ★★★	省エネ性能 最高等級 ★★★	空気環境性能(内装) 最高等級 ★★★	空気環境性能(天井裏) 最高等級 ★★★

地震に強い家

耐震・耐久性において、
最高ランクとなる
等級3(最高)を取得。

KANJUは耐震等級3



建築基準法の1.5倍の耐震性

高気密・高断熱の家

四季を通して快適に暮らせる、
高気密・高断熱の家。
断熱等性能で等級4(最高)を
全戸で取得しています。

KANJUは断熱等性能等級4



繰り返しの余震に効果を
発揮する次世代型の
「制震ダンパー/KJ Damper」



平成25年省エネ基準

高気密を実現する 徹底した気密施工

床 壁 窓 屋根

気密テープ・遮熱透湿防水
シートにより床・壁・窓・屋
根のあらゆる隙間からの
漏れを防ぎます。



高断熱を実現する セルローズファイバー断熱工法

断熱材として、自然素材から生まれた安心・安全なセルローズファイバーを使用。見えない部分まで隙間なく施工されるため、しっかりと断熱されます。さらに、高い吸音性や防虫効果、防火効果、換水性、結露防止といった機能も発揮。安全基準に厳しいドイツでもエコテスト推奨品として認められた断熱材です。

安心と充実の長期保証

地盤 第三者機関による 検査・保証 20年保証	防水 メーカーによる 保証 20年保証	白蟻被害 メーカー・提携会社 による保証 10年保証	建物 第三者機関による 検査・補償 最高25年補償
---	-------------------------------------	--	---

万全のアフターサポートで、ご満足をいつまでも。

建物のお引渡し後10年の間、当社のスタッフが定期的にサポート。大切なお住まいをしっかりとチェックいたします。また10年を過ぎても経年劣化の状況やライフスタイルの変化に応じたリフォームのご要望にきめ細かくお応えし、末永く快適な暮らしをご提案いたします。