

Freedom Town

KITAHIRANO

フリーダムタウン

北平野

GRAND OPEN

初公開

新規住宅購入予定の方限定! /

amazon 2,000円分
ギフト券

右記QRコードから来場予約でプレゼント▶

amazon
ギフト券

2,000円分



笑顔溢れる、人、街、未来へ

KANJŪ®

家にいる時間をもっと『自由』にする



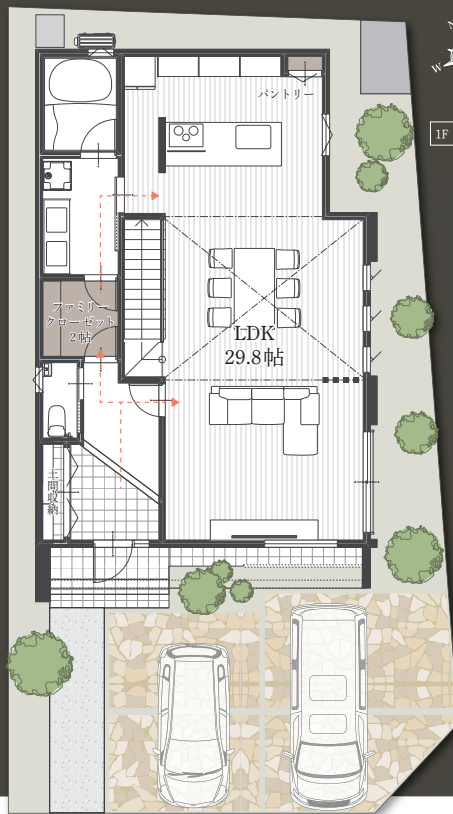
光と風を纏う寛ぎの邸宅。

stage J NEW MODEL HOUSE

土地面積 / 160.78 m² (48.63坪)
延床面積 / 125.88 m² (38.07坪)

土間収納+ファミリークローゼット+フラットキッチン+
パントリー+吹抜け+2Fホールカウンター
※当モデルハウスは販売していません

約30帖のLDK (パントリー含む)



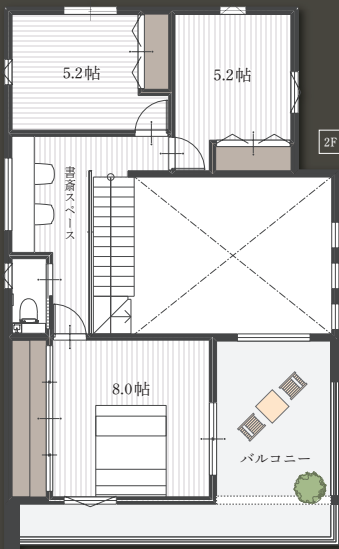
太陽光発電

13.06 kW

搭載の家



※image



パントリーを含め約30帖にもなる広々としたLDK。
心地良い光と風が入ってくる寛ぎの団欒空間。上部
の大開口の吹抜けが一層の開放感を演出します。

Living & Dining

開放的な書斎スペース

2Fホールにはカウンターを設け、リモートワークや趣味に活用できる空間に。



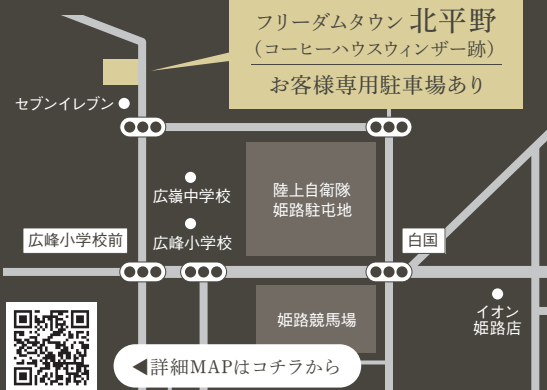
Work Space

耐震・耐久性 等級3(最高)取得

建築基準法では、数百年に一度程度発生する地震に対して、損傷はするが倒壊しない程度のもので「等級1」としています。「等級3」は倒壊せず地震後も住み続けられる強さをもっています。病院や消防署など、避難所や救災活動を行う建築物も耐震等級3です。



建築基準法の1.5倍の耐震性



フリーダムタウン 北平野
(コーヒーハウスウインザー跡)
お客様専用駐車場あり

セブンイレブン

広峰小学校前

廣嶺中学校

広峰小学校

陸上自衛隊
姫路駐屯地

姫路競馬場

イオン
姫路店

詳細MAPはコチラから





平屋のように暮らせる家。



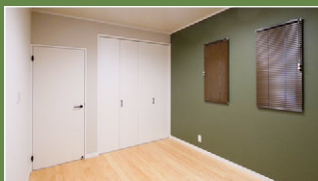
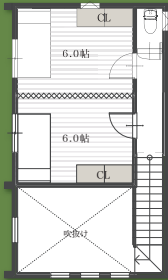
上大野
GardenPlace

MODEL HOUSE Open!

check
モデルハウスの
詳細は下記QRから



エアコン・照明・カーテン付



回遊動線の Island Kitchen
アイランドキッチン

1F Master Bed Room
将来も考えた1階主寝室
主寝室を1Fに設けたことにより、ワンフロアで生活が完結する暮らしを実現。

MODEL HOUSE / C-3 | モデルハウス販売価格

土地面積: 152.90㎡ (46.25坪) 3,880万円 (税込)
建物面積: 98.89㎡ (29.91坪)

返済例 | 《借入金》3,880万円 《返済期間》35年返済

月々 97,663円 《ボーナス払い》なし

※元利均等/変動金利0.32%(住信SBI)の場合。ご希望に添えない場合もございます。

■所在/姫路市上大野6丁目34-7ほか■交通/JR播但線(野里駅)より徒歩約33分~35分(2640m~2750m)またはJR山陽本線(姫路駅北口)より神姫バス乗車22分(上大野)下車徒歩約2分■学区/広峰小学校(約1300m~1410m)、広葉中学校(約1100m~1210m)■団地設備/電気(関西電力)、ガス(都市ガス)、上水道(姫路市営)、排水(汚水・雑排水/公共下水道へ放流、雨水/道路側溝へ放流)■道路幅員/約4m~6m舗装道路■私道負担/なし■用途地域/第2種低層住居専用地域(高さの制限:10m)■建ぺい率/60%■容積率/150%■高度地区/指定なし■防火地域/指定なし(建築基準法第22条区域)■地目/宅地■総戸数/32戸■今回販売戸数/1戸■モデルハウス販売価格/3,880万円(税込)■建物構造/木造2階建一戸建住宅■建物完成/2023年3月完成済■売主/株式会社広嶺木材(免許番号/兵庫県知事(1)第0450330号)■販売代理/関西住宅販売株式会社

年内入居
可能物件!

ZEH水準省エネ住宅※なので、
住宅ローン控除借入限度額が

4,500万円

※断熱等性能等級5以上かつ一次エネルギー消費量等級6以上の性能を有する住宅

2024年以降入居の場合は、借入限度額が3,500万円に変更される予定です。詳しくは、係員におたずねください。

最大13年間、各年末の住宅ローン残高の0.7%を所得税額などから控除する制度です。所得税から控除されない場合、翌年の住民税(上限:9.75万円)から控除されます。借入限度額4,500万円。最大控除額:409.5万円=(年間最大控除額:31.5万円×13年間)

SMILE TOWN

新在家本町1丁目V

HONMACHI 1 CHOME

お子様の成長にFITする
子育て世帯に“ちょうどいい”家

School Area 城乾小学校区

『年内入居可能』な
お家ができました!

物件の
詳細は
コチラ



南面の掃き出し窓で明るい
広々団らん空間

19.8帖



stage
B

土地+建物セット販売価格

土地面積: 124.13㎡ (37.54坪) 3,330万円 (税込)
建物面積: 100.69㎡ (30.45坪)

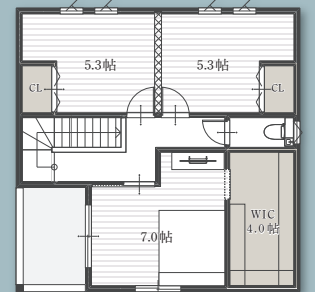
【借入金】3,330万円 【返済期間】35年返済

返済例

月々 83,819円 《ボーナス払い》なし

※元利均等/変動金利0.32%(住信SBI)の場合。ご希望に添えない場合もございます。

■所在/姫路市新在家本町1丁目■交通/JR山陽本線(野里駅)より徒歩約31分(2450m~2470m)またはJR山陽本線(姫路駅北口)より神姫バス乗車13分(新在家本町2丁目)下車徒歩約3分■学区/城乾小学校(約950m~970m)、城乾中学校(約1100m~1120m)■団地設備/電気(関西電力)、ガス(都市ガス)、上水道(姫路市営)、排水(汚水・雑排水/公共下水道へ放流、雨水/道路側溝へ放流)■道路幅員/約5m舗装道路■私道負担/あり■用途地域/第2種低層住居専用地域(高さ制限:10m)■建ぺい率/60%■容積率/150%■高度地区/指定なし■防火地域/指定なし■地目/宅地■総戸数/3戸■今回販売戸数/1戸■土地面積/124.13㎡■土地建物販売価格/3,330万円(税込)■建物構造/木造2階建一戸建住宅■建物完成/2023年6月完成済■売主/株式会社ハウジングタイホー(免許番号/兵庫県知事(6)第450800号)■販売代理/関西住宅販売株式会社



関西住宅販売株式会社

姫路支店

〒670-0965 姫路市東延末4丁目38番地1 TEL (079) 287-0007 FAX (079) 287-0008

●一級建築士事務所 ●建設業許可/国土交通大臣許可(般-3)第28420号 ●宅建業免許/国土交通大臣(1)第9451号
●(一社)兵庫県宅地建物取引業協会会員 ●(公社)近畿地区不動産公正取引協議会加盟 ■広告有効期限/令和5年10月末日



右記QRから
スマホで簡単
お問い合わせ



0120-92-0009

実際に 見て 触れて 体感 できる
KANJI姫路のショールーム!

